



OFFICE DE
TOURISME
LA PORTE DU HAINAUT

GUIDE 2018 DES ANIMATIONS



DESCRIPTIF DES ANIMATIONS



VISITE GUIDÉE TOUT PUBLIC

VISITE GUIDÉE « CLASSIQUE »

Visiter le territoire de La Porte du Hainaut avec un guide professionnel de l'Office de Tourisme, c'est s'assurer de ne pas manquer l'essentiel, de voir les plus beaux sites, de découvrir les moindres détails et les anecdotes d'un bâtiment. Choisissez parmi les multiples visites guidées proposées, selon vos envies et vos goûts !

BALADE ESTIVALE « VISITE BRUNCH »

Une découverte de la ville, originale, pour se nourrir le corps et l'esprit !

Visite d'un quartier historique à pied, puis partage d'un brunch sucré et salé en famille, en amoureux ou entre amis chez un restaurateur partenaire de l'Office de Tourisme de La Porte Hainaut.

BALADE ESTIVALE « RONDE DE NUIT »

Profitez d'une soirée d'été pour découvrir à la lumière de lampes tempête led, le patrimoine d'une commune ou d'un site.

VÉLO TOUR À SAINT-AMAND-LES-EAUX / VÉLO TOUR À WALLERS-ARENBERG

Passe-partout, le vélo est un moyen malin et économique pour parcourir et découvrir une ville et son patrimoine. Offrez-vous les services d'un guide pour une balade de 2h à travers la cité thermale et/ou la cité minière !

VISITE GUIDÉE « PARCOURS PATRIMONIAL HISTORIQUE » DU SITE MINIER DE WALLERS-ARENBERG

Ouverte en 1899 par la Compagnie des mines d'Anzin, la fosse d'Arenberg symbolise toute l'évolution de l'épopée minière. Depuis juin 2012, le site minier est l'un des 353 éléments du Bassin Minier Nord-Pas-de-Calais inscrits au Patrimoine mondial de l'UNESCO, une reconnaissance mondiale ! Un guide professionnel vous amène à la découverte du carreau de fosse, la salle des pas perdus et la galerie Germinal. La visite se poursuit dans la salle des pendus restée en l'état, où des centaines de mineurs venaient y prendre leur douche et accrochaient leurs vêtements au plafond, et se termine dans la lampisterie. Un véritable plongeon au cœur de l'histoire des « Gueules noires » !

NOUVEAU VISITE GUIDÉE « PARCOURS PATRIMONIAL ÉVOLUTIF » DU SITE MINIER DE WALLERS-ARENBERG

L'ancien site minier a fait l'objet d'une importante reconversion portée par La Communauté d'Agglomération de La Porte du Hainaut, pour devenir un pôle d'excellence en image et médias numériques : Arenberg Creative Mine. Le nouveau parcours patrimonial évolutif vous propose : la (re)découverte du carreau de fosse, l'ascension du toit du LEAUD afin de poser votre regard sur les puits n°1 et 2, la visite de la salle des compresseurs occupée en partie par le laboratoire universitaire audiovisuel DeVisu et le visionnage du film d'animation de la Mission Bassin Minier ainsi que des témoignages d'anciens mineurs. À noter que ce circuit n'emprunte pas les studios de tournage.



VISITE GUIDÉE JEUNE PUBLIC

ATELIER JEUNE PUBLIC

Durant les vacances scolaires, l'Office de Tourisme propose des animations adaptées à vos petites têtes blondes. Venez apprendre tout en vous amusant !



RANDO

NOUVEAU **MARCHE « SLOW FOOT »**, découvrons une toute autre façon de marcher, la marche qui régénère : différente de toute les autres formes de marches sportives ou de détente, ce n'est pas le nombre de kilomètres qui importe, mais la façon de poser le pas. Méditation en mouvement, outil de gestion du stress, façon simple, à portée de tous, elle vient mettre en perspective la manière dont nous nourrissons nos pensées.



DÉCOUVRONS LE SAINT-JACQUES-DE-COMPOSTELLE, découverte d'un tronçon du célèbre chemin, activité guidée et commentée sur la journée comprenant une pause pique-nique hors du sac, une dégustation offerte durant le parcours et le transport (retour en car). Annulation de la sortie si le nombre de personnes inscrites est < 12 personnes. **Attention : réservation 15 jours avant.**



KAYAK

« **NAVIGUONS SUR LA PORTE DU HAINAUT** » et découvrons d'une manière différente le canal de la Scarpe lors d'une sortie guidée en kayak.

Réservation obligatoire auprès de l'Office de Tourisme minimum 48 heures avant dernier délai, pour chaque animation. Tél.: +33 (0)3.27.48.39.65 - E-mail : contact@tourisme-porteduhainaut.fr



► Janvier 2018



DU 1^{ER} DÉC.
AU 15 JAN.



◉ SAINT-AMAND-LES-EAUX

NOUVEAU Exposition « Art africain et art moderne » de Houssam Eddine HAFDI, artiste peintre plasticien.

Lieu : Office de Tourisme de La Porte du Hainaut.

Public : tout public.

DIM.
14
14H30



◉ WALLERS-ARENBERG

« Parcours Patrimonial Historique ». Visite guidée du carreau de fosse, de la galerie Germinal, de la salle des pendus et de la lampisterie.

Lieu : Site minier de Wallers-Arenberg.

Public : tout public.





► Février 2018

DU 1^{ER}
AU 26



◊ SAINT-AMAND-LES-EAUX

NOUVEAU EXPOSITION « D'eau et de Terre » de Patrick DUBUISSON, sculptures et aquarelles.

Lieu : Office de Tourisme de La Porte du Hainaut.

Public : tout public.

VEN. 02



◊ JOURNÉE MONDIALE DES ZONES HUMIDES

NOUVEAU En partenariat avec le Parc naturel régional Scarpe-Escaut, création d'un rallye d'orientation, « Découverte des zones humides ». Renseignements et réservations à l'Office de Tourisme.

Lieu : Parc de La Porte du Hainaut à Raismes. **Public** : tout public.

SAM.
10
15H



◊ SAINT-AMAND-LES-EAUX

Visite guidée patrimoniale « Saint Amand d'Elnon ».

Lieu : départ de l'Office de Tourisme de La Porte du Hainaut.

Public : tout public.

DIM.
11
14H30



◊ WALLERS-ARENBERG

« Parcours Patrimonial Historique ». Visite guidée du carreau de fosse, de la galerie Germinal, de la salle des pendus et de la lampisterie.

Lieu : Site minier de Wallers-Arenberg. **Public** : tout public.

DIM.
25
15H



◊ DENAIN

Visite guidée « Sur les pas de Jules Mousseron, poète mineur ».

Lieu : départ devant le conservatoire de musique à Denain.

Public : tout public.



► Mars 2018



DU 1^{ER}
AU 31



◉ SAINT-AMAND-LES-EAUX

NOUVEAU Exposition « Le Port fluvial fête ses 10 ans »

Lieu : Office de Tourisme de La Porte du Hainaut.

Public : tout public.

MAR.

06

14H30 › 16H30



◉ SAINT-AMAND-LES-EAUX

NOUVEAU Atelier Jeune public « Viens découvrir la biodiversité du canal de la Scarpe ». Pratiquons l'origami afin de découvrir la biodiversité du canal.

Lieu : Port fluvial de La Porte du Hainaut à St-Amand-les-Eaux

Public : enfants de 8 à 12 ans.

Tarif : 8 € par enfant.

JEU.

08

14H30 › 16H30



◉ SAINT-AMAND-LES-EAUX

Atelier Jeune public « L'effet de Serre Késako ? ». Découvrons ensemble ce qu'est l'effet de serre et quelle est sa fonction.

Lieu : Port fluvial de La Porte du Hainaut à St-Amand-les-Eaux

Public : enfants de 8 à 12 ans.

Tarif : 8 € par enfant.

DIM. 11
14H › 18H



◉ « PORTES OUVERTES DE LA STATION THERMALE DE SAINT-AMAND-LES-EAUX »

Visite guidée des équipements - Présence d'un stand d'informations de l'Office de Tourisme.

Lieu : station thermale. **Public** : tout public. **Tarif** : gratuit.

DIM. 11
À 15H ET
À 16H



◉ « UNE BULLE D'HISTOIRE D'EAUX »

Visite guidée patrimoniale de la Station thermale de Saint-Amand-les-Eaux dans le cadre de la Journée Portes Ouvertes.

Lieu : parc thermal. **Public** : tout public. **Tarif** : gratuit.

DIM.

11

14H30



◉ WALLERS-ARENBERG

« Parcours Patrimonial Historique ». Visite guidée du carreau de fosse, de la galerie Germinal, de la salle des pendus et de la lampisterie.

Lieu : Site minier de Wallers-Arenberg.

Public : tout public.



► Mars 2018 (SUITE)

VEND.

16

10H30



◉ SAINT-AMAND-LES-EAUX

« À pied dans Saint-Amand-les-Eaux ». Visite rando en secteur urbain avec commentaires historiques.

Départ : Office de Tourisme de La Porte du Hainaut.

Lieu : circuit d'environ 4 km. **Public :** tout public.

DIM.

18

14H30



◉ WALLERS-ARENBERG

« Parcours Patrimonial Évolutif ». Visite guidée du carreau de fosse, ascension du toit du Léaud, vue sur les puits n°1 et 2, visite de la salle des compresseurs, visionnage du film d'animation de la Mission Bassin Minier ainsi que des témoignages d'anciens mineurs. Ce circuit n'emprunte pas les studios de tournage.

Lieu : Site minier de Wallers-Arenberg. **Public :** tout public.

DIM. 25
À 15H



◉ « ANGÈLE LECAT, SOLDAT DE LA GRANDE GUERRE » À RUMEGIES

NOUVEAU Visite guidée patrimoniale, tourisme de mémoire dans le cadre de la commémoration 14-18. Circuit d'environ 4 km. **Public :** tout public.

SAM. 31
À 10H30
ET 14H30



◉ JOURNÉES NATIONALES TOURISME ET HANDICAP

« Parcours Patrimonial Historique et Évolutif » en Langue des Signes Française (L.S.F.). Visite guidée du carreau de fosse, ascension du toit du Léaud, vue sur les puits n°1 et 2, visite de la salle des compresseurs, visionnage du film d'animation de la Mission Bassin Minier ainsi que des témoignages d'anciens mineurs. Ce circuit n'emprunte pas les studios de tournage.

Lieu : Site minier de Wallers-Arenberg.

Public : tout public.

SAM. 31 MARS / OUVERTURE DES ACTIVITÉS

au **Parc Loisirs et Nature** de La Porte du Hainaut à Raismes
et au **Port fluvial** de La Porte du Hainaut à Saint-Amand-les-Eaux.





► Avril 2018



DU 1^{ER}
AU 30



◊ SAINT-AMAND-LES-EAUX

NOUVEAU Exposition « Printemps des Femmes »
Association « Bella Face et Cie ».

Lieu : Office de Tourisme de La Porte du Hainaut.

Public : tout public.

DIM.
1^{ER}
14H30 > 16H



◊ RAISMES

NOUVEAU Happy Manif (Les pieds parallèles) programmée
par Scènes plurielles. Déambulation audio-guidée,
chorégraphique, enchantée et décalée à travers le Parc.

Lieu : Parc Loisirs et Nature de La Porte du Hainaut à
Raismes. **Public :** tout public. **Tarif :** 5 € / personne.

Réservation : +33(0)3.27.19.04.43

ou culture@agglo-porteduhainaut.fr

DU 06
AU 08



◊ PARIS-ROUBAIX ET FÊTE DU VÉLO

Diverses animations liées au vélo, dans le cadre du Paris-
Roubaix. Passage de la course cycliste professionnelle le
dimanche 8 avril.

Lieu : Wallers-Arenberg, trouée d'Arenberg. **Public :** tout public.



SAM. 07



◊ VÉLO TOUR À WALLERS-ARENBERG

NOUVEAU Dans le cadre de l'accueil des camping-caristes du
Paris-Roubaix. Découverte de la ville à vélo en compagnie
d'un guide privé (durée : 2h - langue : français). Et d'avril à
septembre, le samedi et le dimanche sur demande et selon
disponibilités. **Public :** pour les individuels. Minimum de 2
personnes pour que la promenade soit assurée. Maximum 5
personnes (vélo fourni) et maximum 10 participants (vélo non
fourni).

SAM.
07
15H



◊ WALLERS-ARENBERG

« Parcours Patrimonial Évolutif ». Visite guidée du carreau
de fosse, ascension du toit du Léaud, vue sur les puits n°1
et 2, visite de la salle des compresseurs, visionnage du
film d'animation de la Mission Bassin Minier ainsi que des
témoignages d'anciens mineurs.

Ce circuit n'emprunte pas les studios de tournage.

Lieu : Site minier de Wallers-Arenberg.

Public : tout public.



► Avril 2018 (SUITE)

SAM.
14
10H



◊ MORTAGNE-DU-NORD SAINT-JACQUES-DE-COMPOSTELLE

Découvrons une partie du Saint-Jacques-de-Compostelle au cours d'une randonnée de Mortagne-du-Nord à Wallers-Arenberg. **Réservation 15 jours avant.**

Public : pour les marcheurs à partir de 12 ans. Les mineurs doivent être accompagnés d'un adulte. Prévoir son pique-nique pour le repas du midi.

DIM.
22
DE 9H30
À 12H



◊ RAISMES

NOUVEAU Marche « Slow foot », marche méditative dans le Parc. **Public :** tout public. **Lieu :** Parc Loisirs et Nature de La Porte du Hainaut à Raismes.

DIM. **22**
15H



◊ JOURNÉES DES VILLES FORTIFIÉES

Visite guidée « Bouchain, la clé des Pays-Bas ».

Départ : place Timothée Trimm à Bouchain.
Public : tout public. **Lieu :** Bouchain

DIM.
29
15H



◊ WALLERS-ARENBERG

« Parcours Patrimonial Historique ». Visite guidée du carreau de fosse, de la galerie Germinal, de la salle des pendus et de la lampisterie.

Lieu : Site minier de Wallers-Arenberg.
Public : tout public.



▶ Mai 2018



◊ SAINT-AMAND-LES-EAUX

« Maman les p'tits bateaux » pour la **fête des mères**. Balade sur le canal de la Scarpe en bateau électrique suivie d'un déjeuner régional chez un restaurateur amandois.



ACHAT DE BONS CADEAUX AUPRÈS DE L'OFFICE DE TOURISME

DU LUNDI
AU VENDREDI



◊ VÉLO TOUR À SAINT-AMAND-LES-EAUX

Découverte de la cité thermale à vélo en compagnie d'un guide privé (durée : 2h - langue : français). Inscription sur demande et selon disponibilités à l'Office de Tourisme. **Point de départ** : Port fluvial. **Public** : pour les individuels. Minimum 2 personnes. Maximum 5 personnes (vélo fourni) et maximum 10 participants (vélo non fourni).

SAMEDI
ET DIMANCHE



◊ VÉLO TOUR À WALLERS-ARENBERG

NOUVEAU Découverte de la ville à vélo en compagnie d'un guide privé (durée : 2h - langue : français). Inscription sur demande et selon disponibilités à l'Office de Tourisme. **Point de départ** : Site minier. **Public** : pour les individuels. Minimum de 2 personnes pour que la promenade soit assurée. Maximum 5 personnes (vélo fourni) et maximum 10 participants (vélo non fourni).

SAM.
05
14H



◊ RAISMES

« Goûtons la nature ». Une balade forestière à la découverte des plantes sauvages comestibles. Préparons nos papilles ! Rendez-vous à l'accueil du Parc de La Porte du Hainaut à 14 heures. **Public** : amoureux de la nature (prévoir une tenue adaptée et de bonnes chaussures).

SAM.
05
15H



◊ WALLERS-ARENBERG

« Parcours Patrimonial Évolutif ». Visite guidée du carreau de fosse, ascension du toit du Léaud, vue sur les puits n°1 et 2, visite de la salle des compresseurs, visionnage du film d'animation de la Mission Bassin Minier ainsi que des témoignages d'anciens mineurs. Ce circuit n'emprunte pas les studios de tournage. **Lieu** : Site minier de Wallers-Arenberg. **Public** : tout public.



► Mai 2018 (SUITE)

SAM.
05
15H



◉ SAINT-AMAND-LES-EAUX

Sortie kayak « Naviguons sur La Porte du Hainaut ». Découvrons d'une manière différente le canal de la Scarpe lors d'une sortie guidée en kayak. **Public** : tout public. **Lieu** : Port Fluvial. **Conditions** : brevet de natation (50 mètres minimum). **Tenue** : prévoir une tenue adaptée et un change.

DIM. **06**
10H > 18H



◉ JOURNÉE DE L'ARTISANAT

NOUVEAU Journée de l'artisanat au Parc Loisirs et Nature de La Porte du Hainaut à Raismes. **Public** : tout public.

DIM.
06
10H



◉ RAISMES

« Les portraits du cimetière central de Raismes », visite guidée au cimetière central autour des portraits de défunts. **Départ** : entrée principale. **Lieu** : 19, route du cimetière. **Public** : tout public.

DIM.
13
9H30 > 12H



◉ RAISMES

NOUVEAU Marche « Slow foot », marche méditative dans le Parc. **Public** : tout public. **Lieu** : Parc Loisirs et Nature de La Porte du Hainaut à Raismes.

DIM. **13**
10H > 18H



◉ FÊTE DU PORT FLUVIAL : 10 ANS !

Lieu : Port fluvial de La Porte du Hainaut à Saint-Amand-les-Eaux. **Activités** : différentes animations sur le thème de l'eau, du sport et du développement durable. **Public** : tout public.



Mai 2018 (SUITE)



DU 14 MAI
AU 1^{ER}
JUILLET



◉ SAINT-AMAND-LES-EAUX

NOUVEAU Exposition « Chevaux » de Clothilde HULIN, photographie et peinture, dans le cadre du concours hippique.
Lieu : Office de Tourisme de La Porte du Hainaut.
Public : tout public.

SAM. 19
20H ET 21H



◉ NUIT DES MUSÉES

Visite guidée nocturne des collections du musée de la Tour abbatiale à Saint-Amand-les-Eaux.
Public : tout public. À 20h et 21h.
Lieu : musée de la Tour abbatiale à Saint-Amand-les-Eaux.

SAM.
26
10H



◉ WALLERS-ARENBERG SAINT-JACQUES-DE-COMPOSTELLE

Découvrons une partie du Saint-Jacques-de-Compostelle au cours d'une randonnée de Wallers-Arenberg à Bouchain.
Réservation 15 jours avant.
Public : pour les marcheurs à partir de 12 ans. Les mineurs doivent être accompagnés d'un adulte. Prévoir son pique-nique pour le repas du midi.

DIM. 27
10H > 18H



◉ JOURNÉE FAMILLE PARC / PORT !

Lieu : Parc Loisirs et Nature de La Porte du Hainaut à Raismes et Port fluvial de La Porte du Hainaut à Saint-Amand-les-Eaux.
Activités : (re)découvrons les activités proposées sur les 2 sites. Un petit train assurera la liaison entre le Port et le Parc.
Public : tout public.

DIM.
27
15H



◉ WALLERS-ARENBERG

« Parcours Patrimonial Historique ». Visite guidée du carreau de fosse, de la galerie Germinal, de la salle des pendus et de la lampisterie.
Lieu : Site minier de Wallers-Arenberg. **Public :** tout public.



▶ Juin 2018



◊ SAINT-AMAND-LES-EAUX

NOUVEAU « Papa les p'tits bateaux » pour la fête des pères. Balade sur le canal de la Scarpe en bateau électrique suivie d'un déjeuner régional chez un restaurateur amandinois.



ACHAT DE BONS CADEAUX AUPRÈS DE L'OFFICE DE TOURISME

DU LUNDI
AU VENDREDI



◊ VÉLO TOUR À SAINT-AMAND-LES-EAUX

(Voir page 9)

SAMEDI
ET DIMANCHE



◊ VÉLO TOUR À WALLERS-ARENBERG

NOUVEAU (Voir page 9)

DU 14 MAI
AU 1^{ER}
JUILLET



◊ SAINT-AMAND-LES-EAUX

NOUVEAU Exposition « Chevaux » de Clothilde HULIN, photographie et peinture, dans le cadre du concours hippique.

Lieu : Office de Tourisme de La Porte du Hainaut.

Public : tout public.

DU 1^{ER}
AU 03



CONCOURS HIPPIQUE NATIONAL DE L'OFFICE DE TOURISME DE LA PORTE DU HAINAUT

Lieu : parc de la Scarpe à Saint-Amand-les-Eaux.

Activités : concours hippique national, nombreuses activités gratuites à destination des familles et du jeune public.

SAM.
02
15H



◊ WALLERS-ARENBERG

« Parcours Patrimonial Évolutif ». Visite guidée du carreau de fosse, ascension du toit du Léaud, vue sur les puits n°1 et 2, visite de la salle des compresseurs, visionnage du film d'animation de la Mission Bassin Minier ainsi que des témoignages d'anciens mineurs. Ce circuit n'emprunte pas les studios de tournage.

Lieu : Site minier de Wallers-Arenberg. **Public :** tout public.



Juin 2018 (SUITE)



SAM.
09
17H



♦ SAINT-AMAND-LES-EAUX

Sortie kayak « Naviguons sur La Porte du Hainaut ». Découvrons d'une manière différente le canal de la Scarpe lors d'une sortie guidée en kayak.

Public : tout public. **Lieu :** Port fluvial de La porte du Hainaut.

Conditions : brevet de natation (50 m minimum).

Tenu : prévoir une tenue adaptée et un change.

SAM.
09
14H30



♦ WALLERS-ARENBERG

« La vie quotidienne du mineur », visite guidée pédestre dans l'une des cités ouvrières qui entourent le carreau de fosse de Wallers-Arenberg. **Départ :** Site minier de Wallers-Arenberg.

Public : tout public.

DIM.
10
10H



♦ RANDO VÉLO DE PORT À CANAL

NOUVEAU Randonnée vélo entre le Port de La Porte de Hainaut à Saint-Amand-les-Eaux et le Port de Valenciennes afin de découvrir le Patrimoine naturel et historique de la Scarpe et de l'Escaut.

DIM.
10
DE 9H30
À 12H



♦ RAISMES

NOUVEAU Marche « Slow foot », marche méditative dans le Parc.

Public : tout public.

Lieu : Parc Loisirs et Nature de La Porte du Hainaut à Raismes.

MAR. 12
10H > 16H



♦ DÉFI NATURE / SPORT ADAPTÉ

NOUVEAU **Lieu :** Parc Loisirs et Nature de La Porte du Hainaut à Raismes.



► Juin 2018 (SUITE)

DIM. 17
10H > 18H



◉ LE PARC EN FÊTE

NOUVEAU Profitons en famille ou entre amis des animations proposées. **Public** : tout public.

SAM.
23
10H



◉ BOUCHAIN SAINT-JACQUES-DE-COMPOSTELLE

NOUVEAU Découvrons une partie du Saint-Jacques-de-Compostelle au cours d'une randonnée de Bouchain à Cambrai.

Réservation 15 jours avant.

Public : pour les marcheurs à partir de 12 ans. Les mineurs doivent être accompagnés d'un adulte.
Prévoir son pique-nique pour le repas du midi.

23 & 24
À 15H



◉ 24 HEURES DU BASSIN ROND

Visite guidée « Le Bassin Rond à Bouchain : rond ou rectangulaire ? ».

Départ : Bassin Rond, club de voile.

Public : tout public.

DU 23 JUIN
AU
08 JUILLET



◉ LE BASSIN MINIER FÊTE LE PATRIMOINE MONDIAL

À l'occasion du 6^{ème} anniversaire de son inscription au Patrimoine mondial de l'UNESCO, une programmation spécifique sera proposée pour découvrir la richesse du Bassin minier Nord-Pas de Calais. Programme disponible en mai sur simple demande auprès de l'Office de Tourisme.

DIM.
24
15H



◉ WALLERS-ARENBERG

« Parcours Patrimonial Historique ». Visite guidée du carreau de fosse, de la galerie Germinale, de la salle des pendus et de la lampisterie. **Lieu** : Site minier de Wallers-Arenberg.

Public : tout public.

SAM. 30



◉ SUMMER GAMES

Atelier de construction de bateaux organisé par le Port fluvial de La porte du Hainaut.

Lieu : Centre Aquatique Amandinois à Saint-Amand-les-Eaux.

Public : tout public.



Juillet 2018



DU LUNDI
AU VENDREDI



♦ **VÉLO TOUR À SAINT-AMAND-LES-EAUX**
(Voir page 9)

SAMEDI
ET DIMANCHE



♦ **VÉLO TOUR À WALLERS-ARENBERG**
NOUVEAU (Voir page 9).

DU **23 JUIN**
AU
08 JUILLET



♦ **LE BASSIN MINIER FÊTE LE PATRIMOINE MONDIAL**

À l'occasion du 6^{ème} anniversaire de son inscription au Patrimoine mondial de l'UNESCO, une programmation spécifique sera proposée pour découvrir la richesse du Bassin minier Nord-Pas de Calais. Programme disponible en mai sur simple demande auprès de l'Office de Tourisme.

DIM. **1^{ER}**
10H > 18H



♦ **LA SCARPE EN FÊTE**

Différentes animations seront proposées sur le thème de la nature et de l'environnement. **Public** : tout public.

Lieu : Port fluvial de La Porte du Hainaut à Saint-Amand-les-Eaux.

SAM.
07
15H



♦ **WALLERS-ARENBERG**

« Parcours Patrimonial Évolutif », Visite guidée du carreau de fosse, ascension du toit du Léaud, vue sur les puits n°1 et 2, visite de la salle des compresseurs, visionnage du film d'animation de la Mission Bassin Minier ainsi que des témoignages d'anciens mineurs. Ce circuit n'emprunte pas les studios de tournage.

Lieu : Site minier de Wallers-Arenberg. **Public** : tout public.

SAM.
21
14H30



♦ **WALLERS-ARENBERG**

« La vie quotidienne du mineur », visite guidée pédestre dans l'une des cités ouvrières qui entourent le carreau de fosse de Wallers-Arenberg. **Départ** : Site minier de Wallers-Arenberg. **Public** : tout public.



► Juillet 2018 (SUITE)

DIM. 22
A.M.



◉ CRÉATION D'UN CARNET DE VOYAGE ET DE CARTES POSTALES : 10 ANS DU PORT

NOUVEAU **Lieu** : Port fluvial de La Porte du Hainaut à Saint-Amand-les-Eaux. **Activités** : création d'un carnet et de cartes postales pour les 10 ans du Port fluvial. **Public** : tout public.

DIM.
22
11H



◉ SAINT-AMAND-LES-EAUX

NOUVEAU Visite pédestre du quartier thermal, puis partage d'un brunch sucré salé en famille, en amoureux ou entre amis chez un restaurateur partenaire de l'Office de Tourisme.
Départ : Port fluvial de La Porte du Hainaut.
Public : tout public. **Lieu** : quartier thermal, lisière de forêt.
Tarif : environ 15 € / pers.

DIM.
29
15H



◉ WALLERS-ARENBERG

« Parcours Patrimonial Historique ». Visite guidée du carreau de fosse, de la galerie Germinal, de la salle des pendus et de la lampisterie.
Lieu : Site minier de Wallers-Arenberg. **Public** : tout public.



Août 2018



DU LUNDI AU
VENDREDI



◊ VÉLO TOUR À SAINT-AMAND-LES-EAUX

(Voir page 9)

SAMEDI ET
DIMANCHE



◊ VÉLO TOUR À WALLERS-ARENBERG

NOUVEAU (Voir page 9).

VEND.
03
22H30



◊ RAISMES

NOUVEAU Balade estivale nocturne « ronde de Nuit » au Parc de La Porte du Hainaut à Raismes : balade à la lumière de lampes tempête led - se couvrir les bras, les jambes et les pieds (moustiques).
Public : tout public.

SAM.
04
15H



◊ WALLERS-ARENBERG

« Parcours Patrimonial Évolutif ». Visite guidée du carreau de fosse, ascension du toit du Léaud, vue sur les puits n°1 et 2, visite de la salle des compresseurs, visionnage du film d'animation de la Mission Bassin Minier ainsi que des témoignages d'anciens mineurs. Ce circuit n'emprunte pas les studios de tournage. **Lieu** : Site minier de Wallers-Arenberg. **Public** : tout public.

SAM.
11
14H30



◊ WALLERS-ARENBERG

« La vie quotidienne du mineur », visite guidée pédestre dans l'une des cités ouvrières qui entourent le carreau de fosse de Wallers-Arenberg. **Départ** : Site minier de Wallers-Arenberg. **Public** : tout public.

DIM. 19
A.M.



◊ CRÉATION D'UN CARNET DE VOYAGE ET DE CARTES POSTALES : 10 ANS DU PORT

NOUVEAU **Lieu** : Port fluvial de La Porte du Hainaut à Saint-Amand-les-Eaux. **Activités** : création d'un carnet et de cartes postales pour les 10 ans du Port fluvial. **Public** : tout public.

DIM.
26
15H



◊ WALLERS-ARENBERG

« Parcours Patrimonial Historique ». Visite guidée du carreau de fosse, de la galerie Germinal, de la salle des pendus et de la lampisterie. **Lieu** : Site minier de Wallers-Arenberg. **Public** : tout public.



Septembre 2018

DU LUNDI
AU VENDREDI



◉ VÉLO TOUR À SAINT-AMAND-LES-EAUX

(Voir page 9)

SAMEDI
ET DIMANCHE



◉ VÉLO TOUR À WALLERS-ARENBERG

NOUVEAU (Voir page 9).

SAM.
1^{ER}
15H



◉ WALLERS-ARENBERG

« Parcours Patrimonial Évolutif ». Visite guidée du carreau de fosse, ascension du toit du Léaud, vue sur les puits n°1 et 2, visite de la salle des compresseurs, visionnage du film d'animation de la Mission Bassin Minier ainsi que des témoignages d'anciens mineurs. Ce circuit n'emprunte pas les studios de tournage.

Lieu : Site minier de Wallers-Arenberg. **Public :** tout public.

SAM.
08
19H30



◉ RAISMES

NOUVEAU Soirée découverte de la faune nocturne (chauves-souris, chouettes, ...) avec projection sur le thème de la forêt (sortie en milieu forestier). Se couvrir les bras, les jambes et les pieds (moustiques).

Public : tout public. **Lieu :** rendez-vous à 19h30 à l'accueil du Parc Loisirs et Nature de La Porte du Hainaut à Raismes.

SAM. 15
& DIM. 16



◉ JOURNÉES EUROPÉENNES DU PATRIMOINE

Sur l'ensemble de La Porte du Hainaut.

Programme disponible en août sur simple demande auprès de l'Office de Tourisme.



► Septembre 2018 (SUITE)



SAM. 15
14H > À 17H



◉ FESTI'SPORTS

NOUVEAU Découverte et démonstrations de différents sports.
Public : tout public. **Lieu :** Parc Loisirs et Nature de La Porte du Hainaut à Raimes.

DIM. 16
9H30 > 12H30



◉ LA SCARPE EN TRANSPORT DOUX

Départ : Port fluvial de La Porte du Hainaut à St-Amand-les-Eaux.
Activités : découverte de la Scarpe en transports doux (bateau électrique et calèche).
Public : tout public (sur réservation).

DIM.
16
9H30 > 12H



◉ RAISMES

NOUVEAU Marche « Slow foot », marche méditative dans le Parc.
Public : tout public.
Lieu : Parc Loisirs et Nature de La Porte du Hainaut à Raimes.

SAM. 29
& DIM. 30



◉ COURSE DES TERRILS

Lieu : Parc Loisirs et Nature de La Porte du Hainaut à Raimes / Château de La Princesse.

DIM. 30
10H30



◉ « LOUISE DE BETTIGNIES, JEANNE D'ARC DU NORD » À SAINT-AMAND-LES-EAUX

NOUVEAU Visite guidée patrimoniale, tourisme de mémoire -
Dans le cadre de la commémoration 14-18.
Public : tout public.

DIM.
30
15H



◉ WALLERS-ARENBERG

« Parcours Patrimonial Historique ». Visite guidée du carreau de fosse, de la galerie Germinal, de la salle des pendus et de la lampisterie.
Lieu : Site minier de Wallers-Arenberg. **Public :** tout public.



► Octobre 2018

SAM.

06
15H



◉ WALLERS-ARENBERG

« Parcours Patrimonial Évolutif ». Visite guidée du carreau de fosse, ascension du toit du Léaud, vue sur les puits n°1 et 2, visite de la salle des compresseurs, visionnage du film d'animation de la Mission Bassin Minier ainsi que des témoignages d'anciens mineurs. Ce circuit n'emprunte pas les studios de tournage. **Lieu** : Site minier de Wallers-Arenberg. **Public** : tout public.

SAM.

06
9H30 ET 14H



◉ RAISMES

« Rando Champignons ». Découvrons la variété des formes, des couleurs, des modes de vie, les grandes familles... Rendez-vous à l'accueil du Parc Loisirs et Nature de La Porte du Hainaut à Raismes à 9h30 pour un premier groupe puis, à 14h pour un deuxième groupe (maximum de 24 personnes pour chaque groupe).

Public : amoureux de la nature (prévoir une tenue adaptée et de bonnes chaussures).

DU 07
AU 14



◉ FÊTE DE LA SCIENCE

NOUVEAU Animations et visites guidées du parcours patrimonial et des studios Arenberg Créative mine au site minier de Wallers-Arenberg. Programme complet disponible en septembre sur simple demande. **Public** : tout public.

VEND.

12
14H30



◉ SAINT-AMAND-LES-EAUX

« À pied dans Saint-Amand-les-Eaux ». Visite rando en secteur urbain avec commentaires historiques. **Départ** : Office de Tourisme. Circuit d'environ 4 km. **Public** : tout public.

MER.

31
17H



◉ RAISMES

NOUVEAU Balade nocturne Halloween.

Public : tout public.

Lieu : Parc Loisirs et Nature de La Porte du Hainaut à Raismes.

MER.

31
20H



◉ WALLERS-ARENBERG

NOUVEAU « Parcours Patrimonial Historique » - Visite nocturne et mystérieuse – Soirée Halloween à la Mine – Déguisement de rigueur. Visite guidée du carreau de fosse, de la galerie Germinal, de la salle des pendus et de la lampisterie.

Lieu : Site minier de Wallers-Arenberg. **Public** : tout public.



► Novembre 2018



SAM.
03
14H30



◊ WALLERS-ARENBERG

« Parcours Patrimonial Évolutif ». Visite guidée du carreau de fosse, ascension du toit du Léaud, vue sur les puits n°1 et 2, visite de la salle des compresseurs, visionnage du film d'animation de la Mission Bassin Minier ainsi que des témoignages d'anciens mineurs. Ce circuit n'emprunte pas les studios de tournage.

Lieu : Site minier de Wallers-Arenberg. **Public :** tout public.

DIM.
04
10H



◊ RAISMES

« Les portraits du cimetière de Vicoigne à Raismes », visite guidée au cimetière autour des portraits de défunts et de militaires.

Public : tout public.

VEND.
09
14H30



◊ SAINT-AMAND-LES-EAUX

« À pied dans Saint-Amand-les-Eaux » au sein du quartier thermal. Visite rando en secteur urbain avec commentaires historiques. **Départ :** Office de Tourisme de La Porte du Hainaut. Circuit d'environ 4 km. **Public :** tout public.

DIM.
18
14H30



◊ DENAIN

« Un tramway nommé Denain ». Visite guidée à bord du tram.

Lieu : Avenue de Villars. **Public :** tout public.

DIM.
25
14H30



◊ WALLERS-ARENBERG

« Parcours Patrimonial Historique ». Visite guidée du carreau de fosse, de la galerie Germinal, de la salle des pendus et de la lampisterie.

Lieu : Site minier de Wallers-Arenberg. **Public :** tout public.



► Décembre 2018

EN
DÉCEMBRE

SAM.
08
14H30



◊ SAINT-AMAND-LES-EAUX

NOUVEAU Exposition « Copies de tableaux de Maîtres » de Catherine COURDIL-BOUTHINON et Jean-Marc GASPERI, artistes peintres, **dans le cadre du 6^{ème} anniversaire du Musée Louvre-Lens.**

Lieu : Office de Tourisme de La Porte du Hainaut.

Public : tout public.

DIM.
30
14H30



◊ WALLERS-ARENBERG

« Parcours Patrimonial Évolutif ». Visite guidée du carreau de fosse, ascension du toit du Léaud, vue sur les puits n°1 et 2, visite de la salle des compresseurs, visionnage du film d'animation de la Mission Bassin Minier ainsi que des témoignages d'anciens mineurs. Ce circuit n'emprunte pas les studios de tournage.

Lieu : Site minier de Wallers-Arenberg.

Public : tout public.



◊ WALLERS-ARENBERG

« Parcours Patrimonial Historique ». Visite guidée du carreau de fosse, de la galerie Germinal, de la salle des pendus et de la lampisterie.

Lieu : Site minier de Wallers-Arenberg.

Public : tout public.



MER. 12



◊ LE DRAGON FÊTE NOËL

Atelier jeune public organisé par le Port fluvial de La Porte du Hainaut.

Lieu : Centre Aquatique Amandinois. **Public :** tout public.

Tarifs 2018



TARIFS VISITES GUIDÉES :

- Tarif plein : 4 € / pers. (visite guidée classique).
- Tarif réduit : 2,50 € / pers. (enfants âgés de 12 à 18 ans, détenteurs du pass curistes, détenteurs de la carte ambassadeur de l'Office de Tourisme, temps forts, ...)
- Tarif visite guidée estivale : 2,50 € / pers.
- Tarif Atelier jeune public au Port fluvial de La Porte du Hainaut : 8 € / enfant.
- Tarif « Vélo Tour à Saint-Amand-les-Eaux » au départ du Port fluvial de La Porte du Hainaut (durée : 2 heures en compagnie d'un guide privé, de mai à septembre, selon disponibilités) :
11 € / adulte avec prêt d'un vélo,
7 € / adulte, location du vélo non comprise,
13 € / adulte avec prêt d'un vélo et d'une remorque enfant.
- Tarif « Vélo Tour à Wallers-Arenberg » au départ du site minier (durée : 2 heures en compagnie d'un guide privé, d'avril à septembre, selon disponibilités) :
7 € / adulte, location du vélo non comprise.
Tarif / adulte avec prêt d'un vélo – Nous consulter.
- Tarif visite guidée « Parcours Patrimonial Historique » au site minier de Wallers-Arenberg :
Tarif plein : 7 € / pers.,
Tarif réduit : 4 € / pers. (enfants âgés de 12 à 18 ans, détenteurs du pass curistes, détenteurs de la carte ambassadeur de l'Office de Tourisme).
- Tarif visite guidée « Parcours Patrimonial Évolutif » au site minier de Wallers-Arenberg :
Tarif plein : 9 € / pers.,
Tarif réduit : 4 € / pers. (enfants âgés de 12 à 18 ans, détenteurs du pass curistes, détenteurs de la carte ambassadeur de l'Office de Tourisme).

GRATUITÉ VISITES GUIDÉES :

Gratuit lors des Journées Tourisme et Handicap, de la Nuit des musées, des Journées des Villes fortifiées, des Journées Européennes du Patrimoine et de la Fête de la Science.

Gratuit pour les enfants de moins de 12 ans accompagnés d'un adulte et le jour de votre anniversaire (sur présentation d'un justificatif).

TARIFS RANDO :

- Marche « Slow Foot » : 5 € / pers.
- « Rando Saint-Jacques-de-Compostelle » : tarif plein : 15 € / pers., tarif réduit : 12 € / pers. (enfants âgés de 12 à 18 ans, détenteurs du pass curistes, détenteurs de la carte ambassadeur de l'Office de Tourisme).
- « Randonnée à Thème » : 5 € / pers.
(Goûtons la Nature ; Soirée découverte de la faune nocturne ; Randonnées Champignons)

TARIFS BALADES EN KAYAK : « Naviguons sur La Porte du Hainaut » : 7 € / pers.

TARIFS BALADES EN VÉLO : « Pédalons sur La Porte du Hainaut » : 7 € / pers.

CONDITIONS DE RÉSERVATION 2018

Réservation obligatoire auprès de l'Office de Tourisme minimum 48h avant dernier délai, pour chaque animation. Réservez en ligne vos **E-billets sur tourisme-porteduhainaut.com**
Tél. : +33 (0)3.27.48.39.65 - E-mail : contact@tourisme-porteduhainaut.fr

Centre
Aquatique
Intercommunal de l'Amandinois



 03 27 33 99 00



REJOIGNEZ-NOUS SUR
FACEBOOK

Chemin de l'Empire, 59230 Saint-Amand-Les-Eaux
www.centre-aquatique-amandinois.fr




CASINO-HOTEL-SPA
St-Amand-Les-Eaux

CASINO - HÔTEL - RESTAURANTS - ÉVÉNEMENTS



CASINO

MACHINES À SOUS, ROULETTE ANGLAISE, BLACK JACK, BATAILLE,
ULTIMATE HOLD'EM POKER, BET'WIN, ROULETTE ET BLACK JACK INTERACTIFS,
TABLE MASTER BLACK JACK, CASH GAME, TOURNOIS DE POKER



HÔTEL

HÔTEL**** AVEC ESPACE BIEN-ÊTRE



RESTAURANTS

L'ORIENTAL, LE JAPONAIS, LA BRASSERIE, LE MUST



ÉVÉNEMENTS

CONCERTS, SPECTACLES, ORGANISATION MARIAGES - SEMINAIRES...



Rocade Nord 59230 St-Amand-Les-Eaux - 03 27 48 19 00 - www.casinosaintamand.com

Entrée des salles de jeux réservée aux personnes majeures et non-infirmes de plus par présentation d'une pièce d'identité ou de votre carte Players Plus. Société SAS du Casino de St-Amand-les-Eaux au capital de 17.796.250 €. RCS Valenciennes 341 430 334, siège social : Rocade Nord 59230 St-Amand-les-Eaux. NE PAS JETER SUR LA VOIE PUBLIQUE.





le Fleury
Parc d'Attractions
l'unique
**Parc D'attractions
DU nord**

www.lefleury.com
à wavrechain sous faulx

CRP/

un centre d'art
contemporain
pour la photographie

EXPOSITIONS / RENCONTRES /
ATELIERS / ARTOTHÈQUE /
ÉDITIONS /

www.crp.photo

CRP/
Centre régional de la
photographie
Hauts-de-France
Place des Nations
59282 Douchy-les-Mines

Entrée libre

De la scène Forêt, 2010 © Jean-Luc Tinturier

CARACOAL

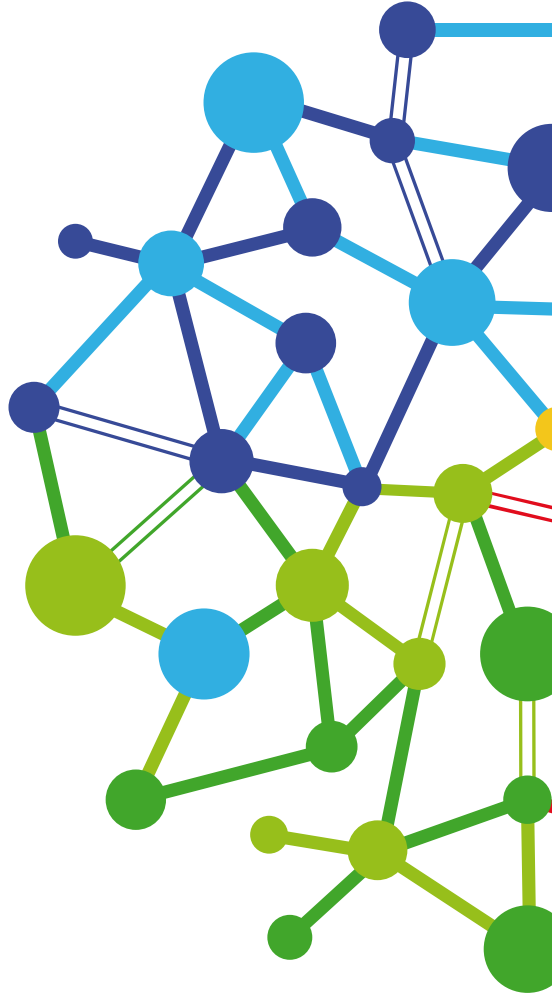
**CaraCoal, le PIM de l'Office de
Tourisme de La Porte du Hainaut !**

CaraCoal est avant tout une caravane Tabert
de 1971, qui s'est vue transformer en juin 2017
en Point d'Information Mobile !

Pour parfaire complètement sa
transformation, il a fallu lui trouver un petit
nom. Avec un jeu de mot espagnol/anglais :
«caracol» signifiant escargot en espagnol en
ajoutant une notion de mobilité, et «Coal»
qui signifie charbon en anglais, le nom sonne
parfaitement !

Ce nouveau point d'accueil itinérant,
proposé dans le cadre d'un partenariat
avec « Autour du Louvre Lens », sera
présent sur tous les temps forts de
l'année organisés par l'Office de
Tourisme.







OFFICE DE TOURISME DE LA PORTE DU HAINAUT

89, Grand'Place - B.P. 30191
59734 Saint-Amand-les-Eaux Cedex
Tél. : +33(0)3.27.48.39.65
Fax. : +33(0)3.59.62.05.64

CONTACT@TOURISME-PORTEDUHAINAUT.FR

TOURISME-PORTEDUHAINAUT.COM



**OFFICE DE
TOURISME**
LA PORTE DU HAINAUT



La Porte du Hainaut
Communauté d'Agglomération



**Offices de
Tourisme
de France**