



OFFICE DE
TOURISME
LA PORTE DU HAINAUT

HÉBERGEMENT

GUIDE
HÉBERGEMENT

2024



REJOIGNEZ NOUS !

Plus de 380 hébergeurs nous font confiance !



TÉL : 03 27 48 20 20 - ROCADE NORD - 59230 SAINT-AMAND-LES-EAUX
RECEPTION-STAMAND@PARTOUCHE.COM - WWW.HOTELSAINTAMAND.COM





CHAÎNE THERMALE DU SOLEIL
agit naturellement pour votre santé

Au cœur d'un parc arboré de 7 hectares, les Thermes de Saint-Amand-Les-Eaux abritent 2 500 m² d'espace dédié aux soins,

Outre cataplasmes et soins d'hydrothérapie, les Thermes sont dotés de 5 bassins d'eau thermale situés dans la lumineuse rotonde vitrée.

Les Thermes entièrement rénovés vous accueillent pour une parenthèse de santé et de détente.

Découvrez le bien-être par l'eau thermale : Cures thermales en Rhumatologie et Voies Respiratoires, cures spécifiques (fibromyalgie et post-cancer du sein), cures libres, formules SPA, Institut de Beauté.



☎ **33(0)3.27.48.25.00**
saintamandleseaux@chainethermale.fr

FAITES CLASSER VOTRE HEBERGEMENT EN MEUBLE DE TOURISME

CONTACTEZ
EURL GDF SERVICES NORD
meubledetourisme.gdf59@gmail.com

MEUBLÉ
DE TOURISME



100% PLACEMENT EN MEUBLE DE TOURISME



MEUBLÉ
DE TOURISME



100% PLACEMENT EN MEUBLE DE TOURISME



MEUBLÉ
DE TOURISME



100% PLACEMENT EN MEUBLE DE TOURISME



MEUBLÉ
DE TOURISME



100% PLACEMENT EN MEUBLE DE TOURISME



MEUBLÉ
DE TOURISME



100% PLACEMENT EN MEUBLE DE TOURISME



359 boulevard du Président Hoover - BP1210 - 59013 Lille Cedex

Tel : 33 3 20 83 20 00 91



SOMMAIRE

APPART'
HOTEL <

5

5 >

HÔTELS

LOCATIONS
MEUBLÉES <

7

27 >

CHAMBRES
D'HÔTES

CAMPINGS <

28

28 >

GÎTES
DE GROUPES

HÉBERGEMENTS
INSOLITES <

29



APPART'HÔTEL

SAINT-AMAND-LES-EAUX



33, Grand'Place
59230 Saint-Amand-les-Eaux
www.lebistrotdeparis.fr

BISTROT DE PARIS

Studios de 17 à 25 m² et appartements de 35 à 90 m² / EC / capacité : 1 à 6 personnes

Situation exceptionnelle en plein centre-ville, face à la Tour abbatiale, à proximité immédiate des commerces et à 5 km des Thermes. Appart-hôtels modernes équipés d'un espace cuisine aménagé, salle d'eau, Wc et TV. Services gratuits : wifi, laverie, terrasse.

Services en supplément : petit-déjeuner et repas (servis au restaurant situé au rez-de-chaussée), prestation ménage, linge de lit et bain.

Tarifs : à partir de 70 € / nuit. **Tarifs curistes** : nous contacter.

Adresse du propriétaire :

33, Grand'Place - 59230 Saint-Amand-les-Eaux
Tél. : +33 (0)6.63.10.02.57 - lebistrotdeparis@orange.fr



HÔTELS

SAINT-AMAND-LES-EAUX



Rocade Nord
59230 Saint-Amand-les-Eaux
www.hotelsaintamand.com

HÔTEL DU PASINO ★★★★★ 61 chambres / Capacité : 135 personnes

L'hôtel du Pasino de Saint-Amand-les-Eaux vous invite à profiter du charme de la ville thermale, ainsi que de son complexe de loisirs entièrement dédié au divertissement et aux jeux. Vous apprécierez le décor raffiné et le confort des chambres (confort, privilège) et suites de cet hôtel de charme. L'espace Forme vous garantit un moment de tranquillité dans une ambiance zen.

Tarifs : à partir de 92 € la nuit, petit déjeuner : de 15,50 € à 17,50 €.

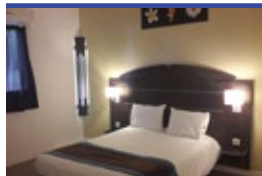
Tarif forfait cure thermale : consulter l'hôtel.

Restauration possible au Pasino. Supplément animal : 12 €.

Adresse : Rocade Nord - 59230 Saint-Amand-les-Eaux

Tél. : +33(0)3.27.48.20.20 - Fax : +33(0)3.27.45.66.30

hotel-saintamand@partouche.com



Zone d'activité du Mont des Bruyères - Rocade Nord
59230 Saint-Amand-les-Eaux
Tél. : +33 (0)3.27.40.44.01
www.bestwestern.fr
contact@surehotelstamand.fr

SURE HOTEL BY BEST WESTERN ★★★

47 chambres

Situé à 3 km des Thermes, 800 m du Pasino, 3 km du centre-ville et 150 m du cinéma, l'hôtel Sure Hotel vous accueille 7 jours sur 7 et 24h/24. Les 47 chambres dont 3 chambres pour personnes à mobilité réduite sont entièrement équipées et climatisées avec salle de bain privative, TV écran plat (canal+, TNT), ascenseur, parking gratuit et sécurisé. Restaurants à proximité.

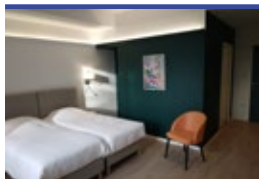
Tarif chambre 1 ou 2 personne(s) par nuit : 74 € en semaine et 67 € le week-end/jour férié.

Tarif chambre 3 ou 4 personnes par nuit : 95 € en semaine et 89 € le week-end/jour férié.

Petit déjeuner adultes : 8.50 € par jour et par personne

Petit déjeuner enfant (-12 ans) : 3.80 € par jour et par personne





837, route de Roubaix
59230 Saint-Amand-les-Eaux
www.association-bethanie.fr

LA MAISON DES AUGUSTINES – ASSOCIATION BÉTHANIE

18 chambres

La Maison des Augustines, de par son histoire et l'écrin de verdure qui la protège, est un lieu de vie et d'accueil idéal pour les séjours de répit aidant/aidé, les temps de repos/vacances adaptés, l'hébergement de curistes mais aussi les événements d'entreprises ou retraites spirituelles. Entièrement rénovée dans un esprit sobre et chaleureux, elle comprend différents espaces de vie privatifs et partagés. Les chambres sont équipées de la télévision et du wifi et disposent d'une salle de bain privative avec douche à l'italienne. 14 chambres sont accessibles aux personnes à mobilité réduite dont 4 équipées d'1 ou 2 lits médicalisés.

Tarif chambre 1 ou 2 personne(s) par nuit : 75 € / nuitée (1 personne), 85 € / nuitée (2 personnes), 102.50 € / nuitée en pension complète (1 personne), 146.50 € / nuitée en pension complète (2 personnes). Remise accordée pour un séjour de plus d'une semaine.

Adresse : 837, route de Roubaix - 59230 Saint-Amand-les-Eaux

Tél. : +33 (0)3.56.66.01.60 - maisondesaugustines@association-bethanie.fr



LIEU-SAINT-AMAND



19, Rue Louis Pasteur
59111 Lieu-Saint-Amand
www.manoirdumonde.com

LE MANOIR DU MONDE

7 chambres et 2 appartements

Au cœur du village de Lieu-Saint-Amand, le Manoir du Monde est un établissement historique qui a su préserver charme et élégance. Datant du 18^{ème} siècle, la ferme Delloye fait partie du patrimoine de cette petite commune de 1 350 âmes.

Totalement équipées et décorées avec soin, toutes les chambres vous plongent dans un univers différent et permettent ainsi une totale déconnexion et une évasion assurée ! Toutes les chambres sont équipées d'un lit king size, de salles de bain privatives, ainsi que d'une climatisation réversible. Elles donnent également accès à la terrasse extérieure et au jardin de 1 000m², avec une vue imprenable sur le haut pigeonnier. Également réservable pour vos événements privés et professionnels, n'hésitez pas à contacter Sabine et son équipe !

Tarifs : à partir de 90 € / nuit.

Adresse : R19, Rue Louis Pasteur - 59111 Lieu-Saint-Amand

Tél. : +33(0)6.50.73.15. 30 - contact@manoir-du-monde.com



MORTAGNE-DU-NORD

AUBERGE DU BORD DES EAUX ★★★

23, rue du Commandant Chaumonot - 59158 Mortagne-du-Nord
Tél. : +33 (0)3.27.23.76.45 / **Fax** : +33 (0)3.27.47.85.28
www.aubordeseaux.com
E-mail : auberge@aubordeseaux.com



HAULCHIN

HÔTEL F1

RD 630 - 59121 Haulchin
Tél. : +33 (0)9.62.04.20.35
www.all.accor.com

LOCATIONS MEUBLÉES



L'Office de Tourisme de La Porte du Hainaut fournit les contacts nécessaires à ceux qui en font la demande et ce, à titre gracieux. Là s'arrête sa mission. Par conséquent, il ne saurait être tenu pour responsable en cas de déception ou de litige entre le loueur et le locataire. Les prix ne sont donnés qu'à titre indicatif. Une taxe de séjour vous sera réclamée en sus pour les locations situées sur la commune de Saint-Amand-les-Eaux. Informations complémentaires sur les locations Clévacances : www.clevacances.com et sur les locations labellisées Gîtes de France : www.gites-de-france-nord.fr

BOUCHAIN



355, rue Henri Deshays
59111 Bouchain

www.les-bateliers.com

GÎTE LES BATELIERS

1 gîte n° 3294 🌿🌿🌿 / 85 m² / capacité : 6 personnes

Situé au Bassin-Rond à Bouchain au bord de l'Escaut, nous vous accueillons dans un lieu naturel préservé, vous y rencontrerez hérons, cygnes, martins-pêcheurs et autres piverts. C'est l'endroit idéal pour une famille qui veut découvrir ce magnifique environnement. Les enfants pourront profiter des activités sportives que propose le club de voile pendant que les parents pourront se balader le long du canal, à pied, à vélo et pourquoi pas, en canoë. Tout le matériel pour bébé (lit, baignoire, table à langer), lit d'appoint.

Réservation à partir de 2 nuits minimum.

Tarifs : 2 nuits : 350 € / 3 nuits : 420 € / 4 nuits : 490 € / 5 nuits : 560 € / 6 nuits : 630 € / 7 nuits : 650 €

Nuit supplémentaire au-delà de 7 nuits : 90 €.

Contacts des propriétaires :

Maxime KUIL - Tél : +33 (0)6.09.13.71.02 - maximekuil@gmail.com

Estelle KUIL - Tél : +33 (0)6.83.95.11.10 - estellekuil@gmail.com



BRILLON



24, rue Georges V
59178 Brillon

LE 24 GEORGES V

1 appartement ★★ ★ / 35 m² / capacité : 2/3 personnes

En campagne résidentielle amandoise, proximité forêt et grands axes routiers, location privative joutant maison, comprenant : salon, séjour avec cuisine équipée, chambre avec 1 lit 2 personnes et 1 lit 1 personne, douche, WC séparés. Entrée privative, terrasse aménagée et jardin privé. Chauffage gaz de ville. Possibilité de location de linge de maison. Photos sur demande.

Tarifs : 80 € / week-end (2 nuits), 200 € / semaine, 580 € / 3 semaines, 700 € / mois.

Adresse du propriétaire : Mme MOGUET Laurence, 24, rue Georges V - 59178 Brillon

Tél. : +33 (0)6.09.62.22.42 - Imoguet@hotmail.fr



BRUILLE-SAINT-AMAND



19, rue de l'Eglise
59199 Bruille-Saint-Amand

AU RELAIS D'HEZILDA

Gîte NC / 70 m² / capacité : 2 à 4 personnes

Situé dans un village calme proche des Thermes, ce gîte neuf vous accueille au rez-de-chaussée dans un séjour/cuisine de 35 m² entièrement équipé (four, plaques, réfrigérateur, micro-ondes, LV), TV, accès wifi possible ; WC, LL ; à l'étage 2 chambres (lits de 2 pers : 140/190), SDB avec WC et douche, terrasse avec salon de jardin et cour privative, parking éclairé à proximité.

Tarifs : 300 € / semaine ; 750 € / 3 semaines ; location de draps 20 € ; ménage en plus 50 €.

Adresse du propriétaire : M. et Mme TUSZYNSKI Sandrine et Grégory

33, rue de l'église - 59199 Bruille-Saint-Amand

Tél. : +33 (0)6.32.55.31.83 / +33 (0)6.49.37.70.04 - tuszynski.gregory@orange.fr





3, rue des Chorettes
59199 Bruille-Saint-Amand
www.lesnidsducoucou.fr

RÉSIDENCE LES NIDS DU COUCOU

4 cottages en bois ★★ ★ / 55 m² / capacité : 2 personnes

Vous souhaitez vous ressourcer et profiter des bienfaits de votre cure dans un lieu calme, au cœur de la nature, près de la forêt. Nous vous accueillons dans notre gîte écologique (construction bois), à 3 km des Thermes de Saint-Amand-les-Eaux. Plain-pied, séjour/coin-cuisine équipée, salle d'eau avec douche et WC, 1 chambre avec 2 lits 90/200, four traditionnel, TV (écran plat), machine à laver, wifi. Terrasse. Coin cuisine. Draps fournis. Possibilité forfait ménage. Restaurant, commerces à proximité.

Tarifs : à partir de 320 € / semaine ; à partir de 840 € / 3 semaines.

Adresse du propriétaire : M. et Mme LEROY Pascal et Marie-Noëlle
13, rue du Bois de l'Abbaye - 59970 Odomez

Tél. : +33 (0)6.18.71.83.80 - contact@lespartiate.fr



FLINES-LEZ-MORTAGNE



74, rue de Wiers
59158 Flines-lès-Mortagne
www.au-beau-jardin.com

AU BEAU JARDIN

1 gîte N°3302 🌿 / 82 m² / capacité : 4 personnes

Gîte de 82 m² rénové, confortable et lumineux avec une vue sur le parc paysager de 4 000 m² commun. Terrasse privative avec salon de jardin, barbecue.

Rez-de-chaussée : Séjour avec cuisine ouverte, (lave-vaisselle, réfrigérateur-congélateur, four, 4 feux vitrocéramiques, micro-ondes). Buanderie /cellier avec lave-linge. Une salle d'eau avec douche (cabine). WC indépendant.

Étage 1 chambre (1 lit 160/200) et 2 chambrettes (1 lit 90x200), (1 lit 100x200) avec couloirs mansardés. Salle de bains.

Tarifs : à partir de 320 € / semaine.

Adresse du propriétaire : Mme BUSCH Maria
74, rue de Wiers - 59158 Flines-lès-Mortagne

Tél. : +33 (0)3 27 46 35 25 - Tél. : +33 (0)7 85 60 21 58 - mariabusch679@gmail.com



LECELLES



2705 et 2703, route de Tournai
59226 Lecelles

RÉSIDENCE DES FLEURS

2 studios et 2 appartements ★★ ★, 1 appartement EC / 22 à 36 m² / capacité : 2 à 4 personnes

Étage : 2 studios Églantine et Capucine, 1 apt F2 Violette.

Rez-de-Chaussée : 2 appartements F2 Mimosas et Coquelicot équipés d'une TV, cuisine avec four, micro-ondes, coin-repas, cafetière, grille-pain, mixeur, frigo, congélateur, lit 140, salle de bain avec douche, WC, fer à repasser. Laverie commune avec lave-linge et sèche-linge. Location de draps et linge de toilette. Jardin arboré, mobilier de jardin, barbecue. Certains animaux acceptés.

Tarifs : à partir de 39 € la nuit. Curistes : Studios : 530 € / 3 semaines ; Appartements : 630 € / 3 semaines. Prix à la semaine ou au mois sur demande.

Adresse du propriétaire : M. et Mme GARDIN Philippe
2681, route de Tournai - 59226 Lecelles

Tél. : +33 (0)3.27.48.59.39 ou +33 (0)6.43.12.03.12

E-mail : laresidencesdesfleurs@hotmail.fr





1220, rue du Grand Chemin
59226 Lecelles

<http://gitelatelier.free.fr>

GÎTE L'ATELIER

1 gîte N° 3667 (labellisé Panda) 🦉🦉🦉 / 97 m² / capacité : 5 personnes

Bienvenue dans notre gîte situé en plein cœur du Parc naturel régional Scarpe-Escaut. Vous serez hébergé dans l'ancienne étable d'un corps de ferme datant du début du XX^{ème} siècle, servant également d'atelier, totalement rénové avec goût et passion. Le gîte est indépendant sur deux niveaux. Sur une surface d'environ 100 m² d'habitation avec toutes les commodités, un jardin clos plein sud ainsi qu'un parking privé fermé par un portail automatique.

Tarifs : 240 € à 250 € / week-end (2 nuits), 400 à 420 € / semaine, 900 € à 1120 € / 3 semaines, 1280 € à 1350 € / mois.

Adresse du propriétaire : M. et Mme DEMOULIN Laurent et Delphine
1220, rue du Grand Chemin - 59226 Lecelles

Tél : +33 (0)6.61.21.42.08 – gitelatelier@free.fr



1158, route de Tournai
59226 Lecelles

GÎTE LE COURTIL

1 gîte N° G591934 🦉🦉🦉 / 110m² / capacité : 6 personnes

Notre gîte est situé à 2 minutes de Saint-Amand-les-Eaux, station thermale et vous accueille dans un cadre champêtre, calme et reposant. Gîte labellisé Tourisme et Handicap (moteur, mental, auditif, visuel). Gîte de 110 m², mitoyen à la maison des propriétaires, situé dans un corps de ferme « au carré » entièrement rénové, typique de la région. Rez-de-chaussée : salon séjour avec cuisine équipée PMR, 1 chambre PMR avec salle d'eau attenante et douche italienne. Étage : 2 chambres et 1 salle d'eau avec douche italienne. WC indépendant. Terrain privé clos, salon de jardin, barbecue, terrasse couverte et parking privé clos. Gîte bébé. Chauffage électrique (chauffage et climatisation) avec draps et charges incluses.

Tarifs : 180 € à 205 € / week-end (2 nuits), 440 à 590 € / semaine, forfait curiste 1200 € pour 2 pers. / 21 jours, 1100 à 1300 € / mois.

Adresse du propriétaire : Mme FELIZAS
1158, route de Tournai - 592326 Lecelles

Tél : +33 (0)3.20.14.93.93 – 33 (0)7.57.06.16.69 - lecourtill.gite@gmail.com



MILLONFOSSE



2, route de Hasnon
59230 Millonfosse

www.closdelacouturelle.com

CLOS DE LA COUTURELLE

12 appartements de 70 m² / capacité : 1 à 4 personnes

Situés dans un endroit calme et reposant, à 10 minutes en voiture des Thermes de Saint-Amand-les-Eaux, les appartements sont conçus dans le respect des nouvelles normes énergétiques, vous proposant 70 m² d'espace entièrement équipé et décoré : salle à manger, salon disposant d'une télévision connectée, cuisine entièrement équipée (réfrigérateur, plaque de cuisson, four, lave-vaisselle, micro-onde, cafetière Nespresso, grille-pain et vaisselles), salle d'eau comprenant une machine à laver et un sèche-linge, 2 chambres dont une avec télévision connectée et dressing.

Tarifs : à partir de 59 € / nuit. **Tarifs curistes sur demande.**

Adresse du propriétaire : M. et Mme DUSART
2, route de Hasnon - 59230 Millonfosse

Tél. : +33 (0)6.43.19.79.96 - closdelacouturelle@gmail.com





NIVELLE



GÎTES DU BEAU RIVAGE

2 gîtes / 65m² / capacité : 2 à 4 personnes

Situés dans un environnement calme et verdoyant en campagne amandinoise, les Gîtes du Beau Rivage vous proposent des hébergements totalement rénovés à 10 min. des Thermes. Au cœur d'une ancienne ferme, lumineux et tout confort, chaque gîte dispose d'un lit 2 places et de 2 lits 1 personne, d'une cuisine entièrement équipée, d'une salle d'eau avec douche italienne, d'une machine à laver, ... Vous pourrez également profiter d'un jardin privé et d'une place de stationnement sécurisée. Ménage compris, location de draps à la demande : 15 € / semaine ; 45 € / 3 semaines (1 changement par semaine).

Tarifs : à partir de 380 € / semaine, à partir de 950 € / 3 semaines.

Adresse du propriétaire : M. BILLIET Jean-Paul

375, Le Rivage - 59230 Nivelle

Tél. : +33 (0)6.77.46.05.07 - contact@gitedubeurivage.fr



375, Le Rivage - 59230 Nivelle
<https://gitedubeurivage.fr/>

RAISMES



M. MALVACHE GUILAIN

2 studios ★★★★★ et 1 studio ★★★ / 20 à 25 m² / capacité : 2 personnes par location

À moins de 8 minutes en voiture des Thermes, en centre-ville, stationnement aisé. Tous commerces à proximité (à pied), (boulangerie-pâtisserie, boucherie-traiteur, Carrefour Express, Lidl...). Proche du Parc Loisirs et Nature de La Porte du Hainaut, de la Forêt. Pour profiter des bienfaits de votre cure et vous ressourcer, nous vous accueillons dans un lieu calme et reposant, au cœur de la nature, dans notre parc, dans l'un de nos 3 studios.

Tarifs : 250 € / semaine, 570 € à 580 € / 3 semaines.

Adresse du propriétaire : M. et Mme MALVACHE Guilain

56, Grand'Place - 59590 Raismes

Tél: +33 (0)3.66.72.00.06 - guilain.malvache@gmail.com



56, Grand'Place
59590 Raismes
www.studiocurethermale.com

SAINT-AMAND-LES-EAUX



A.H. LOCATIONS

1 appartement ★★★ / 75 m² / capacité : 2 personnes

Situé en centre-ville, à 200 m de la ligne de bus pour les Thermes, appartement au 1^{er} étage classé 3 étoiles. Grand séjour, chambre avec 2 lits d'une personne, cuisine équipée, salle d'eau, WC séparés, jardin. Possibilité garage.

Tarifs : 300 € à 350 € / 1 semaine - 750 € à 800 € / 3 semaines.

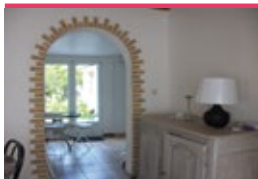
Adresse du propriétaire : Mme Catherine VARLET

310, rue Paul Willai - 59230 Nivelle

Tél : +33 (0)6.07.19.31.56 - pcv-5962@orange.fr



16, avenue du Clos
59230 Saint-Amand-les-Eaux



195, rue Notre Dame d'Amour
59230 Saint-Amand-les-Eaux

À LA VILLA POMME DE PIN

1 maison ★★★ / 85 m² / capacité : 2 à 4 personnes

À 2,5 km des Thermes et du centre-ville (bus à 2 min.) et à proximité de la forêt et du centre commercial, villa plain-pied rénovée, lumineuse et spacieuse avec jardin clos. 2 chambres (1 lit 140 et 2 lits de 90), séjour-salon, TV écran plat, cuisine équipée avec LL et LV, salle d'eau (douche) WC indépendant, terrasse bois (table et chaises jardin, barbecue). Chauffage central au gaz. Location linge. Possibilité ménage en fin de séjour. Animaux acceptés (après accord).

Tarifs : 150 € / week-end (2 nuits), 410 € / semaine, de 720 € à 770 € / 3 semaines (selon saison), de 750 € à 850 € / mois. Charges non comprises.

Adresse du propriétaire : Mme LENFANT Florence
181, rue Notre Dame d'Amour - 59230 Saint-Amand-les-Eaux

Tél. : +33 (0)6 04 44 18 98 - florence.lenfant@wanadoo.fr



49 A et B, r^{te} de la Fontaine Bouillon
59230 Saint-Amand-les-Eaux

ALIZÉ LOCATIONS

2 maisons ★★★ / 65 à 90 m² et 1 appartement NC 1 chambre / 40 m² / capacité : 2 à 4 personnes

Situé à 900 m des Thermes, le gîte « Les Alizés » vous propose :

- Une maison de plain-pied de 90 m² comprenant 2 chambres, lit 140, tout confort, lave-linge, lave-vaisselle, salle de bain avec douche, wifi, télévision, salon de jardin et terrasse ;
- Une maison de 65 m², tout confort, deux chambres à l'étage.
- Un appartement de 40 m², 1 chambre

Tarifs : 850 € / 3 semaines (maison de 90 m²)

700 € / 3 semaines (maison de 65 m²)

650 € / 3 semaines (maison de 40 m²).

Adresse du propriétaire : M. CORNET Pascal
49, route de la Fontaine Bouillon - 59230 Saint-Amand-les-Eaux

Tél. : +33 (0)6.61.98.26.11 et +33 (0)6.89.66.21.79 - alizemontgolfiere@bbox.fr



855, route de la Fontaine Bouillon
59230 Saint-Amand-les-Eaux

ANABEL

4 studios ★★ et 2 studios NC / 25 à 35 m² / capacité : 2 personnes

À 500 m des Thermes, la Résidence Anabel propose 4 studios 2 étoiles, 2 studios NC en rez-de-chaussée avec coin cuisine tout équipé, couchage : lit 2 personnes, douche. Hébergement tout équipé.

Tarifs : 25 m² : 530 € / 3 semaines

35m² : 550 € / 3 semaines

F2 : 750 € / 3 semaines.

Adresse du propriétaire : M. LALLEMAND Jean-Louis
855, route de la Fontaine Bouillon - 59230 Saint-Amand-les-Eaux

Tél. : +33 (0)6.10.18.37.24 ou +33 (0)7.81.02.48.46 - annabelle20081@hotmail.fr





124 Route de condé
59230 Saint-Amand-les-Eaux

ANAÏS.L

2 maisonnettes ★ ★ ★ ★ / Capacité : 2 à 4 personnes

Anaïs.L location est composée de 2 MAISONNETTES **** en rez-de-chaussée situées dans une impasse calme et reposante. Les hébergements se trouvent à 3 min. en voiture des Thermes, à 1 min. du centre-ville du centre-commercial, à 2 min. du Pasino, du bowling, d'un restaurant, d'une pharmacie et du centre aquatique Le Dragon d'Eau. Logements récents et fraîchement construits en 2023, avec les nouvelles normes énergétiques. Ils sont entièrement équipés et tout confort avec leur parking sécurisé, une terrasse privée dotée de son mobilier de jardin et un coin pelouse. Supplément forfaitaire à partir de la 3^{ème} personne.

Tarifs : 150 € / week-end ; 300 € / semaine; 800 € forfait cure; 700 € / mois en hors-saison.

Adresse du propriétaire : M. LALLEMAND Freddy
124, Route de Condé - 59230 Saint-Amand-les-Eaux

Tél. : +33 (0)6.32.50.13.78 ou +33 (0)6.35.20.92.87 - residencecanais@gmail.com



584, route de la Fontaine Bouillon
59230 Saint-Amand-les-Eaux
www.aureposdelafontaine.com

AU REPOS DE LA FONTAINE

2 appartements T2 ★ ★ ★ 10 studios ★ ★ de 20 à 45 m² / capacité : 2 personnes

À 700 mètres des Thermes et à proximité de la forêt, 12 logements comprenant chacun une salle d'eau avec douche, un coin cuisine (table de cuisson, évier, hotte aspirante, batterie de cuisine, four, mini-four, réfrigérateur), wifi à disposition, télévision ainsi que des équipements extérieurs etc.

Le bâtiment possède un emplacement de voiture privatif à proximité.

Kit de draps et de serviettes à la demande et renouvelable pour 45 €.

Ménage fin de séjour pour 50 € et ménage quotidien à la demande pour 30 €.

Tarifs : 560 € à 580 € / 3 semaines pour les studios ★ ★ ,

690 € / 3 semaines pour les appartements ★ ★ ★ .

Adresse du propriétaire : M. MATON Valentin
584, route de la Fontaine Bouillon - 59230 Saint-Amand-les-Eaux

Tél. : +33 (0)6.21.74.16.00 - aureposdelafontaine@outlook.com



77, avenue du Clos
59230 Saint-Amand-les-Eaux
<https://locationcuriste-saint-amand.blog4ever.com>

AU RELAIS DU CLOS

1 appartement T1 / 35 m² / capacité : 1 personne

En quartier calme et prisé, à 3,5 km des Thermes, à 200 m du centre-ville, proche de toutes commodités, 1 appartement T1 de standing à la propreté exemplaire et nombreux équipements. Surface de 35 m², parking gratuit à proximité immédiate, linge de lit et de maison fournis, ménage de fin de séjour inclus.

De nombreuses photos sur : <https://locationcuriste-saint-amand-blog4ever.com>

Tarif curiste : à partir de 639 € T.T.C. / 3 semaines.

Adresse du propriétaire : M. MAHE Pascal
77, avenue du Clos - 59230 Saint-Amand-les-Eaux

Tél. : +33 (0)6.24.32.87.29 - lerelaisduclos@sfr.fr





AUX GÎTES DU CLOS DU CARME

2 gîtes ★ ★ ★ / 50 à 55 m² / capacité : 2 à 4 personnes

Situé dans un environnement verdoyant, à proximité du centre-ville, à 10 min. des Thermes et à 5 min. des axes autoroutiers (Lille, Paris, Valenciennes, Bruxelles), le Clos du Carme, ancienne ferme du 18^{ème}, vous ouvre les portes de ses 2 gîtes de charme. RDC : salon/séjour (couch sup), cuisine équipée (LL et LV privatif), TV écran plat, Senseo. Étage : chambre (lit 140), SDD avec WC. Linge fourni, matériel BB, mobilier de jardin, ménage fin de séjour offert dans le forfait cure de 3 semaines. Ateliers créatifs, soins visage et corps.

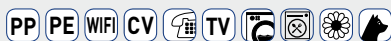
Tarifs : de 275 € à 295 € / semaine, de 735 € à 785 € / 3 semaines. **Tarif au mois** : consultez la propriétaire.

Adresse du propriétaire : Mme SALEMBIER Marie-Andrée

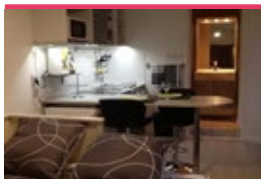
717, rue du Carme - 59230 Saint-Amand-les-Eaux

Tél. : +33 (0)3.27.33.34.52 / +33 (0)6.12.43.21.32 - leclusducarme@gmail.com

717, rue du Carme
59230 Saint-Amand-les-Eaux
www.gite-du-nord.fr



< sous conditions



MME BONNINGUE ANNE-MARIE

1 studio / 20 m² / capacité 2 personnes

Studio en rez-de-chaussée avec terrasse, entièrement rénové, situé près de la ligne 121 en direction des Thermes, à 5 minutes du centre-ville, des commerces et du supermarché, il se compose d'une pièce principale avec tout le confort nécessaire, TV, Wifi, cuisine équipée, banquette-lit de 160/200, salle de bain privée avec douche, lavabo, wc. Parking à 100 m. Nettoyage de fin de séjour : 25 € Fourniture de draps : 25 €.

Tarifs : 110 € / week-end, 250 € / semaine, 670 € / forfait cure - 3 semaines.

Adresse du propriétaire : Mme BONNINGUE Anne-Marie

120 A, rue de Tournai - 59230 Saint-Amand-les-Eaux

Tél. : +33 (0)7.86.05.90.88 - anne-marie.bonningue@orange.fr

47, rue de Rivoli
59230 Saint-Amand-les-Eaux



CHEZ CLÉMENT ET MATHILDE

4 gîtes / 23, 37, 53 et 90m² / capacité : 2 à 4 personnes

Nouveau en hypercentre de Saint Amand les Eaux ! 4 appartements de 2 à 4 personnes entièrement rénovés et parfaitement équipés pour les longs séjours dont 1 en plain-pied avec extérieur aménagé. Equipements : lave-linge, lave-vaisselle, Senseo et cafetière filtre, bouilloire, grille-pain, aspirateur Dyson, enceinte Bose, TV 50", etc.

À 2 min. à pied de tous les commerces et restaurants et 7 min. en voiture des Thermes (15 min. en bus). Linge de toilette et de lit fournis (Lit 160x200)

Stationnement gratuit et facile dans la rue.

Tarif Studio 1er étage côté rue : 55€/nuit ou 900 € / 3 semaines

Tarif T2 1er étage côté cour : 60€/nuit ou 1000 € / 3 semaines

Tarif Duplex et plain-pied : (capacité 4 personnes) 75€/nuit ou 1200 € / 3 semaines.

4, rue du 18 juin 1940 - 59230 Saint-Amand-Les-Eaux

Tél. : +33(0)7.82.27.35.23 - 4ruedu18juin@gmail.com

4, rue du 18 juin 1940
59230 Saint-Amand-Les-Eaux
locations-chezclémentetmathilde.fr





644, rue des Aulnois
59230 Saint-Amand-les-Eaux

CHEZ KARINE & DENIS

1 studio ★★ / 20 m² / capacité : 2 personnes

Notre studio dispose de tout le confort nécessaire pour passer un agréable séjour : une salle de bain privative avec douche, lavabo, toilettes, un lit confortable pour 2 personnes, un espace de vie avec TV TNT, wifi, et une cuisinette tout intégrée.

Parking privé et sécurisé. Bonne situation géographique environ 1 km des cures thermales, 3 km du centre-ville.

Tarifs : 300 € / semaine, 600 à 650 € / 3 semaines.

Adresse du propriétaire : Mme HUE Karine

644, rue des Aulnois - 59230 Saint-Amand-les-Eaux

Tél. : +33 (0)7.68.48.24.62 - karine.hue@laposte.net



330, place du Mont des Bruyères
59230 Saint-Amand-les-Eaux
www.cottage-foret.fr

COTTAGE DE LA FORÊT

2 appartements ★★★ / 35 m² / capacité : 2 personnes

Sur la place du Mont des Bruyères, à deux pas de la forêt et à proximité des Thermes (arrêt de bus 121 au pied de la maison, arrêt "gros pin"), ce cottage divisé en 2 logements vous séduira par sa décoration chaleureuse, ses équipements de qualité (cafetière Nespresso, cuisine équipée, TV écran plat 101 cm, literie queen size, douche italienne 120 x 90, terrasse privée plein sud...). Le Cottage est à côté de la boulangerie, à 1 km du centre commercial et du Pasino et à 2,4 km des Thermes. Stationnement gratuit autour de la place.

Tarifs : 124 € / 2 nuits, 350 € / 7 nuits, forfait cure 20 nuits / 890 €.

Adresse du propriétaire : M. et Mme FRANÇOIS

3, rue des coquelicots - 59230 Saint-Amand-les-Eaux

Tél. : +33 (0)6.72.75.31.63 - gite@francois.com



11 C, place Gambetta
59230 Saint-Amand-les-Eaux
lecottagedemathilde.com

COTTAGE DE MATHILDE

1 maison / 69 m² / capacité : 2 personnes

Maison plain-pied aux normes 100% PMR.

Composée d'une grande pièce lumineuse avec cuisine équipée lave-vaisselle, micro-ondes, four, hotte. Salle à manger et salon confortable avec grand écran TV. Un wc séparé et un wc dans la salle de bain (Douche italienne). Une petite pièce avec lave-linge et stockage.

Chauffage électrique et climatisation réversible ; garage couvert, un petit jardin avec terrasse devant et une terrasse en bois à l'arrière ; WIFI ; Animaux acceptés avec caution demandée.

Tarifs : Du 01/03/2024 au 31/08/2024 950 € forfait 21 jours

Du 01/09/2024 au 08/12/2024 1100 € forfait 21 jours .

Adresse du propriétaire : Mme BOUILLY MELIN Corinne

11 C, place Gambetta - 59230 Saint-Amand-les-Eaux

Tél : +33 (0)7.68.24.90.32 - lecottagedemathilde@gmail.com





52, place du Mont des Bruyères
59230 Saint-Amand-les-Eaux

COTTAGE L'ÉCHAPPÉE BELLE

1 Chambre N°592118 / 40 m² / capacité : 2 personnes

Nous vous proposons de poser vos valises dans notre chaleureux cottage « L'échappée Belle », pour quelques jours, le temps d'une cure thermale, d'un séjour détente entre amis ou en famille... ou encore d'une location longue durée.

Située sur la place du Mont des Bruyères, l'Échappée Belle offre à ses voyageurs, une expérience de séjours idéale de par sa localisation, son ambiance chaleureuse, sa décoration moderne et son confort supérieur.

Tarifs : à partir de 70 € la nuit / à partir de 380 € la semaine / à partir de 995 € les 3 semaines.

Adresse du propriétaire : M. HASSANI Sabri

52, place du Mont des Bruyères – 59230 Saint-Amand-les-Eaux

Tél. : +33 (0)6.09.01.53.36 – hassanisabri@gmail.com



204, rue Notre-Dame d'Amour
59230 Saint-Amand-les-Eaux

COURS D'EAU, JARDIN DES SOURCES, FORÊT DE L'ÉTANG

2 studios ★ ★ ★ et 1 appartement / 26, 29, 37 m² / capacité : 2 personnes

À louer 2 studios (capacité 2 pers.) et 1 appartement F2 (capacité 3 pers.) parfaitement agencés. Lumineux, exposition plein sud, décoration soignée et moderne.

Nouvelle construction en RDC à proximité des Thermes (2,6 km), proche de la forêt, du centre commercial, cinéma, ligne bus 121. Endroit calme et tranquille, salle d'eau avec douche à l'italienne, meuble sous lavabo, colonne de rangement, WC suspendu, radiateur sèche-serviettes. Cuisine équipée : four, four micro-ondes, plaque vitrocéramique 2 foyers, grille-pain, bouilloire, cafetière, balance, robot multifonctions, accessoires divers, vaisselle pour 4 pers., casseroles et poêles, frigo avec congélateur, pèse-personne, fer à repasser, table à repasser, sèche-cheveux, aspirateur, penderie. 2 lits de 90 cm de large ou 1 lit 140 cm selon le studio.

Facilités de parking. Laverie avec lave-linge et sèche-linge en commun.

Lave-vaisselle en plus dans le F2. Proche de toutes commodités.

Tarifs : forfait curiste : studios : 580 € / 3 semaines, F2 680 € / 3 semaines (wifi, TV TNT, eau, électricité et chauffage central compris, taxe de séjour non comprise).

Adresse du propriétaire : M. COLLETTI Stefano

204, rue Notre-Dame-d'Amour – 59230 Saint-Amand-les-Eaux

Tél. : +33 (0)6.83.46.78.65 – stefanocolletti@hotmail.com



26, rue du Chêne Crupeau
59230 Saint-Amand-les-Eaux

M. ET MME DESVIGNE DAVID

1 maison ★ ★ ★ / 53 m² / capacité : 2 à 4 personnes

À 3,5 km des Thermes, plain-pied, salon-séjour avec coin couchage, lit 2 personnes et clic-clac pour couchage supplémentaire pour 2 personnes, 1 cuisine équipée, jardin et parking privatifs. Proche casino, cinéma, piscine et centre commercial.

Tarifs : 310 € / semaine, 800 € / 3 semaines.

Adresse du propriétaire : M. et Mme DESVIGNE David

479, rue Basse - 59230 Saint-Amand-les-Eaux

Tél. : +33 (0)6.79.67.24.47 – desvigned@yahoo.fr





63, rue de Rivoli
59230 Saint-Amand-les-Eaux

MME DHESSÉ LAURENCE

2 appartements T2 ★ ★ ★ / 40 m² / capacité : 2 personnes

Deux appartements en rez-de-chaussée de 40 m² chacun dans maison, séjour avec télévision écran plat, cuisine aménagée, salle de bain avec douche et WC, chambre avec deux lits d'une personne, location draps, garage, jardin fleuri. À deux pas du centre-ville, arrêt de bus, tous commerces et animations.

Tarifs : 280 € / semaine, 680 € / 3 semaines.

Adresse du propriétaire : Mme DHESSÉ Laurence

54, rue de Rivoli - 59230 Saint-Amand-les-Eaux

Tél. : +33 (0)6.07.49.51.44



85 B, avenue du Collège
59230 Saint-Amand-les-Eaux

GÎTE DES CAMPS POTTIÉ

1 gîte *o66* / 39 m² / capacité : 2 personnes

Le gîte des Camps Pottié est situé à 3 km des Thermes et à 1 km du centre-ville de Saint-Amand-les-Eaux. Le logement est neuf et de plain-pied, il est situé au calme et offre tout le confort pour 2 personnes. Séjour/cuisine entièrement équipé (four, LV, LL, induction), accès wifi, TV, chambre (lit 160, draps fournis et placard), salle d'eau (douche à l'italienne, WC rehaussé), chauffage central au gaz avec thermostat, terrasse et parking privé avec portail à commande électrique.

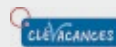
Tarifs : 250 € à 300 € / semaine, 650 € à 750 € / 3 semaines selon la période.

Adresse du propriétaire : Mme CHOMETTE Christelle

85 B, avenue du Collège - 59230 Saint-Amand-les-Eaux

Tél. : +33 (0)3.27.42.34.77 ou +33 (0)6.50.47.53.23

E-mail : gitedescampspottie@gmail.com



557, 563 et 571, route de la Fontaine
Bouillon - 59230 Saint-Amand-les-Eaux

GÎTES DE LA CROISSETTE AMANDINOISE

3 maisons T2 ★ ★ ★ / 40 à 42m² / capacité 2 personnes

À 700 mètres des Thermes et à proximité de la forêt, les « Gîtes de la Croisette Amandinoise » vous proposent 3 logements T2 de plain-pied, comprenant chacun une pièce à vivre avec cuisine équipée (réfrigérateur-congélateur, four, micro-ondes), une chambre (lit double), une salle de bain/salle d'eau avec WC, et une terrasse. Wifi à disposition, TV écran-plateau, DVD, Jeux de société, etc... Equipements d'extérieurs (salon de jardin, etc...). Logement non-fumeur. Parking gratuit devant les Gîtes. Draps fournis et lit fait à l'arrivée. Ménage de fin de séjour : 60 €.

Tarifs : 670 € / 3 semaines de cure (19 mars au 30 novembre 2024).

Tarifs hors saison (Déc à Fév.) : 130 € week-end (2 nuits) - 280 € / semaine.

Adresse du propriétaire : M. LEGROS Sébastien

557, 563 et 571, route de la Fontaine Bouillon - 59230 Saint-Amand-les-Eaux

Tél. : +33 (0)6.75.75.23.76

E-mail : gitescroissetteamandinoise@gmail.com





526, rue de la Louvière
59230 Saint-Amand-les-Eaux

GÎTE DE L'ORÉE DU BOIS

1 gîte / 50 m² / capacité : 6 personnes

Maison individuelle plain-pied de 50 m² avec jardin indépendant de 400 m², située à 3 minutes en voiture des Thermes (ou à 10 à 15 minutes à pied). Nous vous accueillons dans ce logement calme et cosy, entièrement équipé pour vos petits ou longs séjours (cure thermale, déplacements professionnels, tourisme). Situé à proximité de la forêt domaniale, du Parc naturel régional Scarpe-Escaut, du casino le Pasino. Nous acceptons les animaux.

Tarifs : 59 € à 79 € / nuitée ; 390 € / semaine ; 840 € / 3 semaines de cure ; 1050 € / mois.

Adresse du propriétaire : M. et Mme TAUPIN
526, rue de la Louvière - 59230 Saint-Amand-les-Eaux

Tél. : +33 (0)6.37.43.67.26 ou +33 (0)6.84.07.47.90

gitedeloreedubois@gmail.com



54, rue de l'Orée du Bois
59230 Saint-Amand-les-Eaux
<https://gitesdubienhetre.fr/>

GÎTES DU BIEN HÊTRE

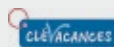
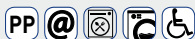
6 gîtes / 23, 40 et 65 m² / capacité : 2 à 6 personnes

À 200 m des Thermes et au pied de 2 hêtres centenaires, nous vous accueillons dans 6 logements neufs et lumineux labellisés Clévacances ainsi que Tourisme et Handicap. D'une superficie de 23, 40 (1 chambre) ou 65 m² (2 chambres) en RDC ou à l'étage vous serez séduits par la décoration moderne et soignée des gîtes du bien hêtre. Nos hébergements d'une capacité de 2, 4 ou 6 personnes, sont tous dotés d'une cuisine équipée (lave-vaisselle, four, micro-onde, congélateur,...), d'un lave-linge, d'une télévision, d'un accès internet et d'une terrasse privative. Location de draps et serviettes en option.

Tarifs : 800 € / 3 semaines (studio), 990 € / 3 semaines (1 chambre), 1300 € / 3 semaines (2 chambres).

Adresse du propriétaire : Franck et Lydie DESIERE
1125, route de la Fontaine Bouillon - 59230 Saint-Amand-les-Eaux

Tél. : +33 (0)6 85 35 03 61 / +33 (0)6 29 58 11 34 – gitesdubienhetre@gmail.com



679, route de la Fontaine Bouillon
59230 Saint-Amand-les-Eaux
www.edenforestandspa.com

GÎTES EDEN FOREST AND SPA

3 gîtes N°592215 - 592216 - 592217 / 50 à 80 m² / capacité : 2 à 6 personnes

Eden Forest & Spa vous propose des logements pouvant contenir de 2 à 6 personnes, totalement équipés (four, plaque de cuisson, différents types de cafetières, bouilloires), climatisés, terrasses avec mobilier de jardin et Spa avec accès privatif sur la terrasse. Le lodge sert un petit-déjeuner continental. Vous pourrez vous détendre dans le jardin.

Tarifs : à partir de 150 € / nuit.

Adresse du propriétaire : M. LE GOFF David
160, rue Roger Salengro - 59300 Famars

Tél. : +33 (0)7.86.53.99.65 - legdav@hotmail.com





922, Avenue Ernest Couteaux
59230 Saint-Amand-les-Eaux

GÎTES LES « GERNADIERS »

1 gîte ★★ / 32 m²

À 2,4 km des Thermes, 1,5 km du centre-ville, logement de 32 m² dans une longère traditionnelle de plain-pied entièrement rénovée et sans contremarche.

Tout confort moderne : fauteuils relax électriques ou canapé-lit, cuisine équipée avec four, micro-onde, induction, frigo-congélateur, tv, radio-cd, accès Wi-Fi, douche à l'italienne.

Linge de maison, produits, ménage compris. Jardin, parkings privatifs, pâture avec chevaux. Arrêt de bus au portail. Boulangerie à 50 mètres, Pasino et centre commercial à 500 mètres, forêt à 400 mètres.

Tarifs : à partir de 150 € / week-end (2nuits) ; 300 € / semaine et 750 € / 3 semaines.

922, Avenue Ernest Couteaux – 59230 Saint-Amand-les-Eaux

Tél. : +33 (0)6.5944.81.29 – nibecart@gmail.com



30 A, rue du Docteur Davaine
59230 Saint-Amand-les-Eaux
www.haut30.com

HAUT 30

1 duplex NC / 27 m² / capacité : 1 à 4 personnes

Situé au cœur de Saint-Amand-les-Eaux, à 2 pas de la Tour abbatiale, ce superbe appartement vous offrira tout le confort pour un séjour inoubliable.

Unique station thermale des Hauts-de-France en plein Parc naturel régional Scarpe Escaut, Saint-Amand-les-Eaux vous offre une véritable diversité d'activités.

Randonnées, cures thermales, casino, patrimoine minier et abbatial, et plus encore.

Haut 30 accueille de 1 à 4 personnes dans un environnement premium.

Suivez-nous sur Facebook/haut30 et réservez sur www.haut30.com.

Tarifs : 147 € la nuitée (1 ou 2 personnes) / 10 € supplémentaires pour une personne de plus, jusque 4 personnes au total. Remise de 10% à partir de 5 jours. Remise de 50% à partir de 20 jours. Une réduction systématique de 50% s'applique au-delà de 20 jours consécutifs. (Tarif préférentiel curistes).

Adresse du propriétaire : M. GLORIEUX RAMARD Frédéric

30 A, rue du Docteur Davaine – 59230 Saint-Amand-les-Eaux

Tél. : +33 (0)6.06.73.56.59 – info@rakhecorporation.com



633, route de la Fontaine Bouillon
59230 St-Amand-les-Eaux
<https://latelierdesthermes.wordpress.com/la-location/>

L'ATELIER DES THERMES

1 appartement ★★★ et 1 maisonnette / 50 m² / capacité : 2 à 6 personnes

L'atelier des Thermes vous propose à la location un appartement meublé *** d'environ 50 m² (1^{er} étage) ainsi qu'une maisonnette d'environ 50 m² en duplex, proche des Thermes (6 minutes à pied) et de la forêt domaniale de Raismes-Saint-Amand-Wallers prisée des randonneurs.

Tarifs : de 60 € à 75 € / nuitée, de 750 € à 1300 € / 3 semaines

Tarifs hors électricité consommée, taxe de séjour et ménage.

Adresse du propriétaire : Mme DOULIEZ Karine

633, route Fontaine Bouillon - 59230 Saint-Amand-les-Eaux

Tél. : +33 (0)7.82.74.03.13 – latelierdesthermes@gmail.com





341, rue Basly
59230 St-Amand-les-Eaux

LA K-HUTTE

1 maison T5 / 125 m² / Capacité : 8 à 10 personnes

Maison passive d'architecte construite en éco matériaux en lisière de forêt sur un terrain de 3500 m². Venez vous prélasser sur les terrasses face à la prairie ou côté jardin et jouez à la pétanque pendant que les enfants profitent de la balançoire. Idéale pour 8 à 10 personnes, la maison offre tout le confort dont vous aurez besoin : salon, salle à manger et cuisine équipée avec îlot central au rez-de-chaussée, l'étage propose quatre belles chambres, une salle de douche et une salle de bain.

Tarifs : 640€ / 2 nuits - 1680€ / 7 nuits. Ménage et Draps : 95 €

Adresse du propriétaire : M. Damien Schietse - 341 rue Basly - 59230 Saint-Amand-les-Eaux

Tél. : +33 (0)6 88 03 29 31 – damienschietse@hotmail.com



158, rue de la Louvière
59230 Saint-Amand-les-Eaux

LA MARE AUX LOUPS

2 appartements ★ ★ ★ ★ / 50 à 55 m² / capacité : 2 personnes

Villégiature idéale pour curistes, tout confort pour vous assurer un séjour agréable. Située au 1^{er} étage de l'habitation des propriétaires (accès privé), dans un cadre calme et verdoyant, à deux pas du centre thermal et de la forêt. Salon/séjour, chambre (lit 160, dressing), salle d'eau (douche italienne avec assise), WC séparé, canapé méridienne (pour l'un), relaxation électrique (pour l'autre), TV, lave-linge, réfrigérateur-congélateur, four, micro-ondes, plaques induction, lave-vaisselle (dans le plus grand), espace détente, parking privé sécurisé. Location de draps et serviettes en option.

Tarifs : 360 € à 375 € / semaine, 765 € à 780 € / 3 semaines.

Possibilité chambre supplémentaire : consulter les propriétaires

Adresse du propriétaire : M. et Mme LOUBRY Serge

158, rue de la Louvière - La Croisette - 59230 Saint-Amand-les-Eaux

Tél. : +33 (0)6.15.31.05.57 / +33 (0)3.27.43.04.91 - michele.loubry@laposte.net



1310, route de la Fontaine Bouillon
59230 Saint-Amand-les-Eaux

LE CLOS DES THERMES

2 appartements type 2 ★ ★ ★ ★ / 40 - 50 m² / capacité : 2 personnes

Situation exceptionnelle juste en face de l'établissement thermal, dans un cadre calme à proximité immédiate de la forêt.

2 appartements totalement équipés : séjour, TV écran plat, cuisine totalement équipée (four, lave-vaisselle, micro-ondes, réfrigérateur congélateur, etc.); chambre (2 lits 90 x 200 cm), WC séparés, salle de bain, lave-linge, parking privatif à l'intérieur du parc, wifi.

Tarifs : appartement du 1^{er} étage 900 € les 3 semaines et pour celui du 2nd 800 € les 3 semaines.

Possibilité de louer à la semaine à partir de 300 €.

Ménage : 50 €.

Location de draps : 30 €.

Adresse du propriétaire : M. et Mme RAYMACKERS

1310, route de la Fontaine Bouillon - 59230 Saint-Amand-les-Eaux

Tél. : +33 (0)6.70.09.20.32- christeleray@wanadoo.fr





689, rue du Faubourg de Tournai
59230 Saint-Amand-les-Eaux

LE CLOS DU FAUBOURG

1 maison T2 ★★ ★ / 50 m² / capacité : 2 à 3 personnes

Située à 500 m du centre-ville, à 5 minutes en voiture des Thermes, maison de plain-pied comprenant une pièce de séjour avec espace cuisine, une chambre avec un lit de 2 personnes et espace salon équipé d'un convertible 2 places. Salle de bain avec douche. WC séparés. Chauffage fuel. Location draps. Terrasse sur jardin. Cour fermée avec place de parking. Logement non-fumeur. Animaux non acceptés.

Tarifs : 130 € / week-end (2 nuits), 300 € / semaine, 700 € / 3 semaines.

Adresse du propriétaire : Mme DEBRABANT Claudine
689, rue du Faubourg de Tournai - 59230 Saint-Amand-les-Eaux

Tél. : +33 (0)6.83.18.67.90 - claudine.debrabant@free.fr



1035, rue Anatole France
59230 Saint-Amand-les-Eaux

LES GÎTES D'AGAPÉ

8 gîtes NC / 35 à 50 m² / capacité : 2 à 4 personnes

Nichés au cœur de la campagne amandinoise, nos huit gîtes sont ouverts toute l'année pour un séjour découverte ou dans le cadre de votre cure thermale. Situés à 2 km du centre-ville et à 10 minutes en voiture des Thermes, ils sont aménagés dans un vieux corps de ferme rénové. Ils possèdent chacun leur propre ambiance et leurs équipements vous assurent un véritable confort. Nous vous attendons avec une seule ambition : faire de votre séjour un moment de détente et de découvertes.

Tarifs : 265 € / semaine, 700 € à 860 € / 3 semaines.

1035, rue Anatole France - 59230 Saint-Amand-les-Eaux

Tél. : +33 (0)6.09.89.04.23 / +33 (0)7.68.08.03.23 - gitesdumoulinblanc@gmail.com



89, rue du Chêne Crupeau
59230 Saint-Amand-les-Eaux
www.lesgitesdelasourcevauban.com

LES GÎTES DE LA SOURCE VAUBAN

3 studios ★★ ★ / 27 m² / capacité : 2 personnes

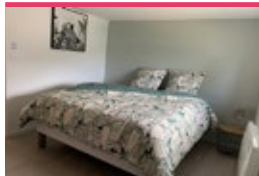
À 5 min. en voiture des Thermes (10 min. en bus, 30 à pied), au cœur du quartier du Mont des Bruyères, nous vous accueillons dans 3 gîtes rénovés en rez-de-chaussée. (1 accessible aux personnes à mobilité réduite). Proche de la forêt, du centre commercial, du cinéma, du Pasino, du bowling, des restaurants et du centre aquatique Le dragon d'eau. Hébergements équipés d'un coin cuisine (lave-vaisselle, four, micro-ondes, réfrigérateur...), d'une télévision écran plat, d'un accès internet et d'une terrasse privative. Location de draps et serviettes en option.

Tarifs (3 semaines - meublé) : 750 €.

Adresse du propriétaire : M. BOURGAIN Jérémie
815, route de la Fontaine Bouillon - 59230 Saint-Amand-les-Eaux

Tél. : +33 (0)7.83.83.94.78 - sourcevauban@gmail.com





165, rue de la Fontaine
59230 Saint-Amand-les-Eaux

LES PETITES MAISONS DE LA FONTAINE

2 maisonnettes NC / 40 m² / capacité : 2 à 3 personnes

À proximité directe de la forêt, au coeur du quartier du Mont des Bruyères, à moins de 3 km des Thermes et 3 min. du centre commercial, nous vous accueillons dans nos maisonnettes rénovées à neuf, avec des équipements de qualité. Nous disposons d'un parking privatif. Wifi inclus. 1 chambre avec un lit double (literie haut de gamme) et 1 canapé, 1 cuisine équipée (lave-linge, micro-ondes, four, plaque de cuisson, réfrigérateur/congélateur), 1 espace salon/salle à manger avec écran plat, 1 salle de bain avec douche italienne, WC, sèche-cheveux. Au plaisir de vous accueillir et de faire de votre séjour un moment de détente et de découvertes.

Tarifs : 280 € / la semaine, 750 € / forfait 3 semaines.

Adresse du propriétaire : Mme PRUVOT Amandine
165, rue de la Fontaine - 59230 Saint-Amand-les-Eaux

Tél. : +33 (0)6.99.66.05.06 ou +33 (0)6.79.19.67.21 - prvt.amandine@gmail.com



770, rue Henri Durre
59230 Saint-Amand-les-Eaux

M. ET MME MOGUET

2 appartements T2 et 1 appartement T2 NC / 33 à 45 m² / capacité : 2 à 4 personnes

À 3 km des Thermes, trois appartements comprenant un salon-séjour avec un clic-clac, une cuisine équipée, une chambre avec couchage pour 2 personnes et salle de bain. L'accès au WIFI est gratuit. Stationnement gratuit et proximité avec la ligne d'autocar 121. Un appartement est situé en rez-de-chaussée, les autres sont à l'étage. La location de draps est possible moyennant un surcoût.

Tarifs : 100 € / week-end (2 nuits), 200 € / semaine,
de 500 € à 580 € / 3 semaines, de 700 € à 800 € / mois.

Adresse du propriétaire : Mme LECLUZE Justine - 776, rue Henri Durre - 59230 Saint-Amand-les-Eaux
Tél. : +33 (0)6.84.93.67.58 - locations.moguet@gmail.com



218, route de Thermal
59230 Saint-Amand-les-Eaux

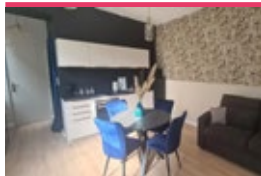
M. ET MME NOVAL MANUEL

5 studios et 1 appartement / 20 à 35 m² / capacité : 2 à 4 personnes

À 2 km des Thermes, 5 studios dont 1 à l'étage avec coin cuisine et coin couchage avec lit de 2 personnes et un appartement pour 4 personnes à l'étage. Chauffage gaz de ville. **Tarifs** : 500 € / 3 semaines pour les studios, 600 € / 3 semaines pour l'appartement.

Adresse du propriétaire : M. et Mme NOVAL Manuel - 218, route de Thermal - 59230 Saint-Amand-les-Eaux
Tél. : +33 (0)3.27.49.66.60 / +33 (0)6.06.82.48.44 - manuel.noval@hotmail.fr





2, Avenue du Clos
59230 Saint-Amand-les-Eaux
www.gites-quintessence.fr

QUINTESSENCE

2 appartements NC / 42 à 45 m² / capacité : 1 à 2 personnes

Au cœur de St-Amand-Les-Eaux, Quintessence vous propose 2 meublés de tourisme, l'Élégance et le Charme, à côté de la Tour Abbatiale et du centre-ville. Les logements, de standing, tout confort, sont équipés d'une cuisine ouverte sur salon avec TV, une SDB (lave-linge sèche-linge), une chambre séparée climatisée avec lit (160/200) et du linge de maison de qualité. WIFI. Logements lumineux, et au calme. Stationnement facile. Linge de maison, et ménage inclus. Au plaisir de vous accueillir ! Nathalie.

Tarifs : 95 € / nuitée ; 480 € / semaine 950 € / 3 semaines ; 1 200 € / mois.

2, Avenue du Clos - 59230 Saint-Amand-les-Eaux

Tél. : +33 (0)6 63 62 09 89 - contact@gites-quintessence.fr



1206, route de la Fontaine Bouillon
59230 Saint-Amand-les-Eaux

VILLA MAURICE

1 maison ★★ ★ / 110 m² / capacité : 2 à 4 personnes

À 100 mètres des Thermes, maison de plain-pied, meublée tout confort, 2 chambres de 16 m² chacune équipée d'un lit en 160, matelas de très bonne facture avec surmatelas à mémoire de forme ; draps et taies non fournis. Cuisine totalement équipée « four, micro-ondes, réfrigérateur-congélateur, grille-pain, bouilloire etc. ». WC séparé, salle de bain, lave-linge, adoucisseur d'eau, WIFI, parking privatif à l'intérieur de la propriété pour plusieurs véhicules. Grande terrasse exposée plein sud, transats ; vélo sur demande. Bus à 30 mètres, centre commercial et centre-ville à 3 km.

Tarifs : 890 € (1 chambre), 990 € (2 chambres) / 3 semaines. Le prix n'inclut pas la totalité des consommations énergétiques. Il comprend un plafond des consommations au-delà, le surplus sera facturé.

Caution : 400 €

Adresse du propriétaire : Mme VANDROOGENBROECK Annie - 31, place Roger Salengro - 59410 Anzin

Tél. : +33 (0)3.27.20.19.45 ou +33 (0)6.10.35.03.94

annie.vandroogenbroeck59@orange.fr



WALLERS-ARENBERG



37 et 39, rue Michel Rondet
46 et 48, rue de Croy
59135 Wallers-Arenberg

GÎTES MINIER D'ARENBERG

N° 3940, 3941, 3942, 3943 ☿ / 60 m² / capacité : 4 personnes

Au pied des 3 chevalements du site minier d'Arenberg classé au Patrimoine mondial de l'UNESCO, un dépaysement total garanti dans ces quatre gîtes d'une ancienne cité minière, proche de Valenciennes et de la station thermale de Saint-Amand-les-Eaux. Chaque gîte peut accueillir 4 personnes et se compose d'une cuisine, d'un séjour et d'un WC au rez-de-chaussée, deux chambres et salle de bain avec baignoire ou douche à l'étage. Cour fermée, salon de jardin, parasol et barbecue. À deux pas de la trouée d'Arenberg et de la forêt domaniale de Raismes-Saint-Amand-Wallers. Tous commerces à proximité.

Tarifs : de 205 à 215 € le week-end, de 340 à 350 € / semaine.

Adresse du propriétaire : commune de Wallers-Arenberg

Tél. : +33 (0)3.20.14.93.93 - contact@mairie-wallers.fr



AVESNES-LE-SEC

GÎTE NC



GÎTES DU MOULIN MARTIN Mme YADINI

8, rue du Moulin Martin - 59226 Avesnes-le-Sec
Tél. : +33 (0)6.16.51.29.23 - ny@yadage.fr

BOUSIGNIES

GÎTE N° 592016



GÎTE LE LUGRAS & GÎTE LES PRÈS DES ANGLAIS

Mme BANASIK Béatrice
810, rue du Marais - 59178 Bousignies
Tél. : +33 (0)3.27.27.92.51 ou +33 (0)6.76.25.24.73
banasikjeanpierre@orange.fr

1 GÎTE

GRENOUILLES ET TRITONS

M. Mme VALLIN
96, rue du Pont Danat - 59178 Bousignies
Tél. : +33 (0)3.27.31.08.55
tipi4vents@free.fr

CHÂTEAU L'ABBAYE

GÎTE N° 3350



GÎTE CHASSE BERTIN Mme VIVIER Claudie

8, rue du Bruille - 59230 Château l'Abbaye
Tél. : +33 (0)3.27.48.20.15 ou +33 (0)6.14.88.39.73
claudievivier@sfr.fr

1 MEUBLÉ

INSTANTS DE BONNE HEURE

Mme CANIVET Ludivine
1 bis, Chemin de la Haute Voie - 59230 Château l'Abbaye
Tél. : +33 (0)7.85.53.68.68 - canivet.ludivine@gmail.com

DENAIN

1 MEUBLÉ NC

AU SPA DORÉ

Mme DELATOUR Andréa
82, rue Pierre Neve - 59220 Denain
Tél. : +33 (0)6.36.41.99.21 - auspadore@outlook.fr

HAVELUY

GÎTE N° G591941



GÎTE DE LA CENSE D'EN BAS M. DEFORGE

26, rue Léo Ferré - 59255 Haveluy
deforge.haveluy@gmail.com

LECELLES

GÎTE N° 3662



GÎTE LA FERME BLEUE

M. MESSAGER Jean-Claude
449, rue des Bauduins - 59226 Lecelles
Tél. : +33 (0)6.09.62.14.86 ou +33 (0)3.20.14.93.93
messenger.jean-claude@wanadoo.fr

GÎTE N° 3665



GÎTE DE LA BASSE FRETE Mme MEURISSE

1776, rue des Fèves - 59226 Lecelles
Tél. : +33 (0)3.27.27.85.84 ou +33 (0)3.20.14.93.93
famillemeurisse@orange.fr

GÎTE N° 3666



GÎTE LE PUFFIN

Mme DESCARPENTRIES Nicole
3250, route de Roubaix - 59226 Lecelles
Tél. : +33 (0)3.27.43.28.54 - nicole.descarpentries@orange.fr

GÎTE N° 3668



GÎTE LES BAS CHAMPS

M. CORDIER
958, route de Tournai - 59226 Lecelles
Tél. : +33 (0)6.20.81.04.44
gaecdesbaschamps@orange.fr

GÎTE NC

GÎTE DES FÈVES

Mme GHESQUIERE Béatrice
707, rue des Fèves - 59226 Lecelles
Tél. : +33 (0)6.87.23.35.8
beatrice.ghesquiere@orange.fr

GÎTE NC

LE CLOS DES CABRIS

M. et Mme LA VIOLA
222, rue des Buissons - 59226 Lecelles
Tél. : +33 (0)7.85.86.38.66
leclodescabris@gmail.com

MARQUETTE-EN-OSTREVT

1 MAISON NC

ALIZÉ LOCATION

43, rue Pierre Brossolette - 59252 Marquette-en-Ostrevant
Adresse du propriétaire :
M. CORNET Pascal
49, route de la Fontaine Bouillon - 59230 Saint-Amand-les-Eaux
Tél. : +33 (0)6.89.66.21.79
alizemontgolfière@bbox.fr



GÎTE N° 3293



GÎTE GRAINS DE BLÉ M. CACHERA Alain

32, rue Roger Salengro - 59252 Marquette-en-ostrevant
Tél. : +33 (0)3.27.90.31.44 ou +33 (0)6.63.81.48.25
francoise.hennebert@sfr.fr

MILLONFOSSE

GÎTES N° 3664 ET N° 3663



GÎTE DU PETIT CATAINE (Labellisé Panda)

ET GÎTE DU DECOURS

M. HENNION Daniel

23, route de Bousignies - 59178 Millonfosse
Tél. : +33 (0)6.43.38.93.93 / +33 (0)3.20.14.93.93
danielhennion59178@gmail.com

NIVELLE

1 APPARTEMENT NC

Mme DELRIEU ELISABETH

390, rue de la Paix - 59230 Nivelles
Tél. : +33 (0)7.70.43.00.66
elisabeth.bruneau@orange.fr

GÎTES N° 3823/3824



Mme JACQUART Thérèse

405, rue Cavennes - 59230 Nivelles
Tél. : +33 (0)3.27.48.04.80 / +33 (0)3.20.14.93.93
jacquart.gites@wanadoo.fr

RUMEGIES

GÎTES N° 3837/3838



GÎTE DE LA COUTURELLE

M. LUBRET Michel

767, rue prière - 59226 Rumegies
Tél. : +33 (0)3.27.26.71.56 - mlubret@yahoo.fr
http://gite-prop.itea.fr/59/3837

GÎTE N° 3843



GÎTE DU PRÉ

M. et Mme DUPREZ Séverine et Fabien

839, rue Angèle Lecat - 59230 Rumegies
Tél. : +33 (0)3.27.29.07.12
severine.duprez@bbox.fr
www.gite-du-pre.fr

GÎTE N° 591944



GÎTE LE RUCHER

Mme PINCHON Sylvie

177, rue Eugène Millescamps - 59230 Rumegies
Tél. : +33 (0)6.88.09.98.29
gite-lerucher59@gmail.com
www.gite-le-rucher-59.fr

SAINT-AMAND-LES-EAUX



7 APPARTEMENTS ★★★

RÉSIDENCE DE LA FONTAINE

Mme DECOCK Virginie et M. SCOTT Mathieu

1080, 1090, rte de la Fontaine Bouillon - 59230 St-Amand-les-Eaux
Tél. : +33 (0)6.74.10.36.18 - residencedelafontaine4@gmail.com

2 MEUBLÉS NC

COTTAGES « L'AS » & « LE DEUX »

M. DUBUISSON Fabien

1044 A, route de la Fontaine Bouillon
59230 Saint-Amand-les-Eaux
Tél. : +33 (0)7.62.04.88.10 - fabien.dubuisson6@gmail.com

1 APPARTEMENT



AU PRÉ DES THERMES

Dr vétérinaire M. GRIFFARD

189, route de la Fontaine Bouillon - 59230 Saint-Amand-les-Eaux
Tél. : +33 (0)6.70.31.58.47
m.griffard@hotmail.fr

4 STUDIOS MEUBLÉS NC

A.A RELAIS DES THERMES

11, rue d'Orchies - 59230 Saint-Amand-les-Eaux

Adresse du propriétaire :

M. PERLIK Pascal
Tél. : +33 (0)6.75.20.69.49

1 APPARTEMENT ★★



À L'OMBRE DES SAULES

MME DELATTRE BÉATRICE

734, route de Valenciennes - 59230 Saint-Amand-les-Eaux
Tél. : +33 (0)3.20.14.93.93

2 STUDIOS NC

AUX THERMES

11, rue d'Orchies - 59230 Saint-Amand-les-Eaux

Adresse du propriétaire :

SCI GIL IMO
136, rue Parmentier 59370 Mons-en-Baroeul
Tél. : +33 (0)6.83.81.60.12 - sci.gil-imo@sfr.fr

1 STUDIO★, 2 APPARTEMENTS ★ ET ★★★

L'ÉTANG BLEU

Mme HIEZ Emmanuelle

1682, route de Condé - 59230 Saint-Amand-les-Eaux
Tél. : +33 (0)6.84.19.08.61

1 STUDIO NC

M. ET MME DELCOURT DOMINIQUE

967, route de la Fontaine Bouillon - 59230 Saint-Amand-les-Eaux
Tél. : +33 (0)3.27.21.62.49
frederic.dumon@sfr.fr



1 GÎTE CLÉ DE FRANCE

CHARMANTE BRUYÈRE

M. et Mme DEBAT Julien et Séverine

414, rue de la Bruyère - 59230 Saint-Amand-les-Eaux

Tél : +33 (0)6.89.72.24.97 - severine.ogez@gmail.com

1 MAISON NC

M. VAN NIEUWENBORGH DANIEL

113 A, rue de la Croisette - 59230 Saint-Amand-les-Eaux

Tél : +33 (0)2.96.70.99.04 ou +33 (0)6.14.67.26.41

d.vannieu@hotmail.fr

2 APPARTEMENTS ★★★



M. ET MME DELTOUR ANTOINE ET HÉLÈNE

700, route de Thermal - 59230 Saint-Amand-les-Eaux

Tél : +33 (0)6.21.30.66.65

les.meubles.de.thermal@gmail.com

www.location-curiste-saint-amand-les-eaux.fr

1 APPARTEMENT NC

M. ET MME DENOYELLE PASCAL

1132, route de la Fontaine Bouillon - 59230 Saint-Amand-les-Eaux

Tél. : +33 (0)3.27.48.78.09 ou +33 (0)6.11.52.46.04

pascal.denoynelle@worldonline.fr

1 APPARTEMENT NC

378, rue Basly - 59230 Saint-Amand-les-Eaux

Adresse du propriétaire :

Mme HUART Catherine

386, rue Basly - 59230 Saint-Amand-les-Eaux

Tél. : +33 (0)6.64.09.29.05 - E-mail : studiodesbruyeres@free.fr

1 MAISON NC

M. DUPRIEZ Julien

244, rue du Transvaal - 59230 Saint-Amand-les-Eaux

Tél : +33 (0)6.21.72.06.14

dupriez.julien@wanadoo.fr

http://cabane-nature.fr

1 MEUBLÉ NC

STUDIO DE LA CROISSETTE

Mme HOTTER Francine

1129, rue de la Croisette - 59230 Saint-Amand-les-Eaux

Tél. : +33 (0)3.27.48.68.22 / +33 (0)6.62.42.77.10

francine.hotter@orange.fr

1 APPARTEMENT DUPLEX

GÎTE DE LA LOUVIÈRE

M. PLACE Philippe

194, rue de la Louvière - 59230 Saint-Amand-les-Eaux

Tél. : +33 (0)3.27.48.89.05 / +33 (0)6.60.08.64.37

philippe.place@cegetel.net

1 GÎTE CLÉ DE FRANCE

GÎTE LA SAVONNERIE

M. et Mme ALFRED Eric et Sandrine

85 A, avenue du Collège - 59230 Saint-Amand-les-Eaux

Tél : +33 (0)7.80.08.63.93

gitelasavonnerie59@gmail.com

8 GÎTES T2 CLÉ DE FRANCE

GÎTES DU MONT DES BRUYERES

Mme DESMIS Isabelle

182, rue du Chêne Crupeau - 59230 Saint-Amand-les-Eaux

Tél : +33 (0)6.63.66.67.43

montdesbruyeres@yahoo.com

8 GÎTES NC

GÎTES DU MOULIN BLANC

Mme DUHEM Laurette

1035, rue Anatole France - 59230 Saint-Amand-les-Eaux

Tél. : +33 (0)6.09.89.04.23 / +33 (0)7.68.08.03.23

gitesdumoulinblanc@gmail.com

1 MAISON NC

MME HORNEZ VÉRONIQUE

1099, route de Condé - 59230 Saint-Amand-les-Eaux

Tél. : +33 (0)6.82.17.54.09

vero.hornez@hotmail.fr

2 STUDIOS ET 1 APPARTEMENT DUPLEX NC

372 bis, route de la Fontaine Bouillon

59230 Saint-Amand-les-Eaux

Adresse du propriétaire :

M. NOËL Guy

370, route de la Fontaine Bouillon - 59230 Saint-Amand-les-Eaux

Tél. : +33 (0)3.27.32.06.12 - +33 (0)6.76.10.77.30

noelguy@free.fr ou noelisa59230@gmail.com

http://locationcuriste.canalblog.com

1 MAISON ★★★



RÉSIDENCE DU PETIT CLOS

9, résidence du Petit Clos

Rue Lucien Cheval

59230 Saint-Amand-les-Eaux

Adresse du propriétaire :

Mme PAUWELS Annie

5, résidence du Petit Clos - Rue Lucien Cheval

59230 Saint-Amand-les-Eaux - Tél. : +33 (0)3.27.48.78.16

ou +33 (0)6.08.46.40.21 - pauwelsa@yahoo.fr

1 MAISON ★★★



AU GÎTE TIGMA

M. IMJOURNE

211, route de la Fontaine Bouillon

59230 Saint-Amand-les-Eaux - Tél. : +33 (0)6.46.14.52.28

www.gitetigma.fr



1 APPARTEMENT ★★★



AU REPOS DES SOURCES M. LACHAPELLE Christophe

877, avenue Ernest Couteaux – 59230 Saint-Amand-les-Eaux
Tél. : +33 (0)6.32.06.80.08 ou +33 (0)6.60.88.36.88
kristophe.pez@gmail.com

2 MAISONS NC

973 et 981, route de la Fontaine Bouillon
59230 Saint-Amand-les-Eaux

Adresse du propriétaire :

M. et Mme SCHATTEMAN
1044 bis, route de la Fontaine Bouillon
Tél. : +33 (0)3.27.48.40.87
Fax : +33 (0)3.27.47.15.72

1 APPARTEMENT ★★★



MME VERDIÈRE THÉRÈSE

168, place du Mont des Bruyères – 59230 Saint-Amand-les-Eaux
Tél. : +33 (0)3.27.48.21.21, +33 (0)6.72.70.48.15
mamipoule@hotmail.fr

2 MEUBLÉS

L'ATELIER 1410

M. GRILLET

1410, Route de Condé
59230 Saint-Amand-les-Eaux
Tél. : +33 (0)6.20.30.12.83 - contact@latelier1410.com

GÎTE N° 3946



GÎTE L'ATELIER DE THÉA

Mme WANTELLET Julie

80, rue Jules Guesde – 59135 Wallers-Arenberg
Tél. : +33 (0)3.20.14.93.93 / +33 (0)3.27.35.20.85
tanguy.wantellet@orange.fr

1 GÎTE

LA MAISON BLANCHE

Mme AOUAMRI-COTTON Martine

56, rue Platon – 59135 Wallers-Arenberg
Tél. : +33 (0)6.48.41.59.96 - cottonmartine59@gmail.com

1 GÎTE NC

LA PARENTHÈSE

M. ET MME BONTINCK AGNES ET DANIEL

21, rue Mattéoti – 59135 Wallers-Arenberg
Tél. : +33 (0)7.86.38.75.18

WASNES-AU-BAC

1 MAISON NC

ALIZÉ LOCATION

24, rue Docteur Calmette - 59252 Wasnes-au-Bac

Adresse du propriétaire :

M. CORNET Pascal
49, route de la Fontaine Bouillon - 59230 Saint-Amand-les-Eaux
Tél. : +33 (0)6.89.66.21.79 - alizemontgolfiere@bbox.fr

WALLERS-ARENBERG

GÎTE N° 3938



GÎTE DES HIRONDELLES

M. DIVERCHY Pascal

130, rue Jean Jaurès – 59135 Wallers-Arenberg
Tél. : +33 (0)9.53.64.85.91 ou +33 (0)6.84.61.32.33
pascathdiv@gmail.com

GÎTES N° 3944 / 3945



GÎTE DU CRINQUET

Mme AOUAMRI-COTTON Martine

60, rue Platon – 59135 Wallers-Arenberg
Tél. : +33 (0)6.48.41.59.96
cottonmartine59@gmail.com

CHAMBRES D'HÔTES

RAISMES



189, rue Henri Durre
59590 Raismes
la-victorine.com

LA VICTORINE

4 chambres d'hôtes / 30 à 33m² / Capacité : 2 à 4 personnes selon la chambre

Venez découvrir le charme de La Victorine, îlot de verdure en cœur de ville. Les 4 suites tout confort comprennent lit double, salle de bain, bouilloire, kitchenette (Suites Ambre et Opaline), Smart TV (Suites Ambre, Opaline et Topaze), Spa et terrasse extérieure privative (Suite Perle). La maison offre un vaste espace extérieur avec jardin. Un parking gratuit et ouvert 24h/24 jouxte l'établissement. Ses suites confortables et sa table d'hôtes généreuse sont adaptées à tous vos besoins, professionnels, familiaux ou de loisirs.

Tarifs : à partir de 71,50 € / nuit.

Adresse du propriétaire : Mme DEWALLES Véronique

189, rue Henri Durre – 59590 RAISMES

Tél: +33 (0)6.82.02.93.41 - info@lavictorine.com



MORTAGNE-DU-NORD

NC

AU COIN DU FEU

Mme DESCAMPS Marie
55, rue Pierre Boeynaems - 59158 Mortagne-du-Nord
Tél. : +33 (0)3.27.26.30.32 ou +33 (0)6.75.69.21.04
aucoindufeu59@gmail.com - <http://www.aucoindufeu.fr>

NIVELLE

LES ATELIERS

Mme TIBERGHIE Murielle

580 rue Paul Willai - 59230 NIVELLE
Tél. : +33 (0) 06.98.96.72.50
murielleatelierazza@gmail.com

ROSULT

NC

M. et Mme GRAUX THIERRY

701, rue Paul Delannoy - 59230 Rosult
Tél. : +33 (0)9.61.38.79.91 ou +33 (0)6.99.91.13.13
grauxfabienne@outlook.fr

N°3839



LA FERMETTE DE LA VACHE ROUSSE

M. CAILLEAU Jean-Bernard
84, rue du Riez - 59230 Rosult
Tél. : +33 (0)6.89.54.44.75
Jeanbernard.cailleau@orange.fr

SAINT-AMAND-LES-EAUX

AU CHÂTEAU DES THERMES - NC

M. PERLIK PASCAL

58, rue du 02 Septembre 1944 – 59230 Saint-Amand-les-Eaux
Tél : +33 (0)6.75.20.69.49

N°3825

LA CENSE PIERROT DES PRINCES

Mme DEPLANCKE Karine
1121, rue de Vaucelles – 59230 Saint-Amand-les-Eaux
Tél : +33 (0)6.77.30.15.37
deplanckekarine@yahoo.fr



CAMPINGS

FLINES-LEZ-MORTAGNE

DOMAINE DES POTERIES ★★★

Rue des Poteries
59158 Flines-lez-Mortagne
Tél. : +33 (0)3.27.26.85.26 ou +33 (0)6.14.09.69.28
contact@camping-des-poteries.fr
www.campingdespoteries.fr

RUMEGIES

LE PETIT CLOS ★

127, chemin Tintin - 59226 Rumegies
www.camping-le-petit-clos.fr
Tél. : +33 (0)3.27.26.74.03 ou +33 (0)6.28.36.50.55
campinglepetitclos@orange.fr

SAINT-AMAND-LES-EAUX

6 EMPLACEMENTS DE PARKING POUR CAMPING-CARS

Port fluvial de La Porte du Hainaut (parking extérieur)
Chemin de l'Empire - 59230 Saint-Amand-les-Eaux
Stationnement gratuit.
Tél. : +33 (0)3.27.48.39.65 ou +33 (0)6.75.52.50.26

WAVRECHAIN-SOUS-FAULX

L'ORÉE DU PARC NC

13, rue de Bouchain - 59111 Wavrechain-sous-Faulx
Tél. : +33 (0)3.27.35.88.11
Fax : +33 (0)3.27.35.96.41
camping@lefleury.com

GÎTES DE GROUPE

Gîte rural de grande capacité, le gîte de séjour est prévu pour accueillir des groupes, à l'occasion d'un séjour ou d'un week-end.

BRUILLE-SAINT-AMAND

N°3202 †††

LE SPARTIATE

1, rue des Chorettes - 59199 Bruille-Saint-Amand
Tél. : +33 (0)6.18.71.83.80
contact@lespartiate.fr
http://www.lespartiate.fr





HÉBERGEMENTS INSOLITES

MAULDE

1 TIPI

LE TIPI DE L'ÉTANG

Lieu-dit Champs des Royaux - 59158 Maulde
Tél. : +33 (0)6.62.47.07.52 ou +33 (0)6.34.95.19.09
contact@letipideletang.com
letipideletang.com

MARQUETTE-EN-OSTREVANT

1 ROULOTTE

LA FERME DU MARAIS

M. et Mme PAGNIEZ

Rue de Wavrechain - 59252 Marquette-en-Ostrevant
Tél : +33 (0)3.27.35.73.37
pagniezf@live.fr

ROSULT

CHAMBRES INSOLITES « LÉVITATION » OU « ONIRIQUE »

Mme DONNEZ SYLVIE

226, rue des Rosiers - 59230 Rosult
Tél : +33 (0)9.52.70.96.48
contact@chambredhotels-sd.fr
www.chambredhotels-sd.fr

SAINT-AMAND-LES-EAUX

1 ROULOTTE

GÎTES DU MONT DES BRUYÈRES

Mme Isabelle DESMIS

182, rue du Chêne Crupeau
59230 Saint-Amand-les-Eaux
Tél : +33 (0)6.63.66.67.43 - montdesbruyeres@yahoo.com
www.gitesdumontdesbruyeres.fr

VANS AMÉNAGÉS

MYLITTLEBIGVAN

M. DENIVET Christophe

59230 Saint-Amand-les-Eaux
Tél : +33 (0)7.67.69.00.20 - christophe.denivet@mybiglitlevan.fr

Ouvrez grand La Porte du Hainaut...



LE PASS CURISTE 2024

Profitez d'offres promotionnelles
chez nos partenaires
et visites guidées
à **tarif réduit**



OFFICE DE
TOURISME
LA PORTE DU HAINAUT



@PorteduHainautTourisme

[TOURISME-PORTEDUHAINAUT.COM](https://www.tourisme-porteduhainaut.com)



La Porte du Hainaut
Communauté d'Agglomération



L'Office de Tourisme est À VOS COTÉS !

Pour préparer votre venue dans les meilleures conditions :

par téléphone : +33 (0)3 27 48 39 65

par e-mail : contact@tourisme-porteduhainaut.fr

en live sur notre site internet ou sur Facebook messenger




@porteduhainauttourisme. Rendez-vous en visio sur demande

OFFICE DE TOURISME DE LA PORTE DU HAINAUT

89, Grand Place - B.P. 30191

59734 Saint-Amand-les-Eaux Cedex

TOURISME-PORTEDUHAINAUT.COM

   @PorteduHainautTourisme



**OFFICE DE
TOURISME**
LA PORTE DU HAINAUT



La Porte du Hainaut
Communauté d'Agglomération



LÉGENDE PICTOS

- PP** Parking privé **PE** Parking extérieur
-  Garage  Borne électrique
-  Parc ou forêt
-  Etang
-  Lave-vaisselle
-  Lave-linge
-  Sèche-linge
- WIFI** Wifi
-  Accès aux personnes à mobilité réduite
-  Téléphone dans les chambres
-  Situé en centre ville ou distance par rapport au centre
- CB** Paiement carte bleue accepté
- @** Accès Internet
-  Jardin
- TR** Tickets-restaurant acceptés
- CV** Chèques-vacances acceptés
-  Animaux acceptés  Animaux non acceptés
-  Bien-être et Thermalisme Label Qualité Tourisme

« NC » = NON CLASSÉ « EC » = EN COURS DE CLASSEMENT

CLASSEMENT CLÉVACANCES



CLASSEMENT GÎTES DE FRANCE



CLASSEMENT EN ÉTOILES



 Label Tourisme & Handicap

N° 3350 Numéro de référence
des Gîtes de France



LANGUES PARLÉES

 Anglais  Allemand  Néerlandais  Italien  Espagnol

 Label Les Plus Beaux Détours de France

NOS AUTRES BROCHURES

► CARTE TOURISTIQUE
ET DE RANDONNÉE



► GUIDE DE LA
RESTAURATION

PORT FLUVIAL ◀
DE LA PORTE DU HAINAUT
À SAINT-AMAND-LES-EAUX



► PARC LOISIRS ET NATURE
DE LA PORTE DU HAINAUT
À RAISMES

Disponibles ici :
TOURISME-PORTEDUHAINAUT.COM
rubrique « Pratique / Brochures »