

SOMMAIRE

HÔTELS

P.4

LOCATIONS MEUBLÉES CLÉVACANCES

P.6

LOCATIONS MEUBLÉES TOURISTIQUES CLASSÉES

P.8

LOCATIONS MEUBLÉES NON CLASSÉES OU EN COURS DE CLASSEMENT

P.13

GÎTES RURAUX

P.16

CHAMBRES D'HÔTES

P.18

CAMPINGS

P.19

GÎTES DE SÉJOUR

P.20



HÔTELS

Hôtels classés



HÔTEL DU PASINO ★★★★★

61 chambres / Capacité : 135 personnes



L'hôtel du Pasino de Saint-Amand-les-Eaux vous invite à profiter du charme de la ville thermale, ainsi que de son complexe de loisirs entièrement dédié au divertissement et aux jeux. Vous apprécierez le décor raffiné et le confort des chambres (confort, privilège) et suites de cet hôtel de charme. L'espace « Forme et Détente » vous garantit un moment de tranquillité dans une ambiance zen (hammam, jacuzzi, ...).

Tarifs : à partir de 79€ la nuit.

Petit déjeuner : de 12,50€ à 14€.

Tarif forfait cure thermale : consulter l'hôtel.

Restauration possible au Pasino. Supplément animaux : 9€.

Rocade Nord
59230 Saint-Amand-les-Eaux
Tél. : +33(0)3.27.48.20.20
Fax : +33(0)3.27.45.66.30
www.casinosaintamand.com
hotel-saintamand@partouche.com



AKENA CITY ★★★

59 chambres

Situé à 3 km des Thermes, 800 m du Pasino, 3 km du centre-ville et 150 m du cinéma, l'hôtel Akena City vous accueille 7 jours sur 7 de 6 h à 23 h. Les 59 chambres dont 3 chambres pour personnes à mobilité réduite sont entièrement équipées et climatisées avec salle de bain privative, TV écran plat (canal+, canal sat), ascenseur, parking gratuit et sécurisé. Restaurants à proximité. Nouveau : venez découvrir la carte fidélité !

Tarifs en semaine : chambre double ou twin : 59€ / nuit. Chambre familiale (4 personnes) : 78€ / nuit.

Tarifs week-end : chambre double ou twin : 52€ / nuit. Chambre familiale (4 personnes) : 70€ / nuit.

Tarif forfait cure thermale : consulter l'hôtel. Petit déjeuner en formule buffet : 6,50€ / adulte, 3€ / enfant de moins de 12 ans. Supplément animaux : 5€

Zone artisanale du Mont des Bruyères - Rocade Nord
59230 Saint-Amand-les-Eaux
Tél. : +33(0)3.27.40.44.01
Fax : +33(0)3.27.34.10.10
www.hotels-akena.com
stamand59@hotels-akena.com



LE FORESTIER ★★

8 chambres / Capacité : 14 personnes / Restaurant : 200 couverts



À l'orée et au calme de la forêt dans un parc boisé à 300 m des Thermes, Le Forestier vous propose 8 chambres tout confort équipées de salle de bain traditionnelle avec douche et WC, coin bureau, accès wifi gratuit, téléphone (ligne directe), mini coffre. Petit salon de détente. Terrasse, grand parking privé, jeux pour enfants dans le parc. Le restaurant : cuisine régionale et traditionnelle (spécialités maison), formules à partir de 15€, menus et cartes.

Tarifs : 57€ (lit double) et 65€ (lits jumeaux).

Petit déjeuner : 6,90€.

Conditions particulières pour curistes.

Pension complète : 73€ (1 personne), 111€ (2 personnes).

½ pension : 71€ (1 personne), (2 personnes) 107€.

1648 A, route de la Fontaine Bouillon
59230 Saint-Amand-les-Eaux
Tél. : +33(0)3.27.21.60.00
Fax : +33(0)3.27.48.51.72
www.forestierrestaurant.com
le.forestier59230@gmail.com



AUBERGE DU BORD DES EAUX ★★★

23, rue du Commandant Chaumonot
59158 Mortagne-du-Nord
Tél. : +33(0)3.27.23.76.45
Fax : +33(0)3.27.47.85.28
www.aubordeseaux.com
auberge@aubordeseaux.com

HÔTEL F1 ★

RD 630
59121 Haulchin
Tél. : +33(0)8.91.70.52.37
Fax : +33(0)3.27.21.99.41
www.hotelf1.com

Hôtel non classé

LE KURSAAL

1278, route de la Fontaine Bouillon
59230 Saint-Amand-les-Eaux
Tél. : +33(0)3.27.48.89.68
www.lekursaal.fr
contact@lekursaal.fr





LOCATIONS MEUBLÉES

CLÉVACANCES

L'Office de Tourisme de La Porte du Hainaut fournit les contacts nécessaires à ceux qui en font la demande et ce, à titre gracieux. Là s'arrête sa mission. Par conséquent, il ne saurait être tenu pour responsable en cas de déception ou de litige entre le loueur et le locataire. Les prix ne sont donnés qu'à titre indicatif. Une taxe de séjour vous sera réclamée en sus pour les locations situées sur la commune de Saint-Amand-les-Eaux. Vous pouvez obtenir des informations complémentaires sur les locations Clévacances en vous connectant au site suivant : <http://www.clevacances.com>



1 MAISON ET ★★★

95 m² / capacité : 4 à 6 personnes

Entre forêt et centre thermal, maison en pierre de plain-pied, meublée tout confort labellisée Tourisme et Handicap (4/4).

2 chambres, 1 pièce de séjour, 1 cuisine. 1 lit de 2 personnes,

2 lits de 1 personne, 1 canapé convertible. Terrasse, barbecue. Chauffage central. Poêle à bois. Sur place : vélos, ping-pong, pétanque, randonnées, mare d'observation. À proximité : Pasino, bowling, piscine, cinéma, restaurants, centre commercial.

Tarifs : 240€ / week-end, 400€ / semaine, 950€ / 3 semaines, 1200€ / mois.

Adresse du propriétaire : M. ROBERT Grégory

85, rue Basly - 59230 Saint-Amand-les-Eaux

Tél. : +33(0)6.72.18.01.12 - greg.ory@orange.fr



La Grange amandinoise
85 bis, rue Emile Basly
59230 Saint-Amand-les-Eaux
www.le-gite-amandinois.e-mons-ite.com



8 APPARTEMENTS T2 ET 1 ROULOTTE EC

20 à 36 m² / capacité : 2 à 4 personnes

À 2,5 km des Thermes, magnifique roulotte de cirque en bois tout confort de 20 m², vue sur campagne, cuisine aménagée avec réfrigérateur-congélateur, plaques induction, four micro-ondes, lit en 160 cm, salle de bain avec douche, lavabo et WC, terrasse de 20 m² avec barbecue au gaz, à deux pas de la forêt et proximité du casino et des Thermes.

Tarifs : 300€ / semaine, 750€ à 790€ / 3 semaines, 900€ / mois pour les appartements.

125€ / week-end (2 nuits), 220€ / semaine, 600€ / 3 semaines pour la roulotte.

Adresse du propriétaire : M. SAELENS Philippe

182, rue du Chêne Crupeau - 59230 Saint-Amand-les-Eaux

Tél. : +33(0)6.09.60.50.50 - saelens@sfr.fr



Gîtes du Mont des Bruyères
182, rue du Chêne Crupeau
59230 Saint-Amand-les-Eaux
www.gitesdumontdesbruyeres.fr



Gîtes du Clos du Carme
717, rue du Carme
59230 Saint-Amand-les-Eaux
www.gite-du-nord.fr

2 GÎTES ET ★★★

50 à 55 m² / capacité : 2 à 4 personnes

Niché dans la campagne amandinoise, à 2 km du centre-ville, à 10 min des Thermes et à 5 min des axes autoroutiers (Lille, Paris, Valenciennes, Bruxelles), le Clos du Carme, ancienne ferme du 18^{ème}, vous ouvre les portes de ses 2 gîtes de charme.

RDC : salon/séjour (couch sup), cuisine équipée (LL et LV privatif), TV écran plat.

Étage : chambre (lit 140), SDD avec WC. Linge fourni, matériel BB, mobilier de jardin, ménage fin de séjour offert dans le forfait cure de 3 semaines.

Ateliers créatifs, soins visage et corps.

Tarifs : de 270€ à 290€ / semaine, de 720€ à 770€ / 3 semaines.

Adresse du propriétaire : Mme SALEMBIER Marie-Andrée

717, rue du Carme - 59230 Saint-Amand-les-Eaux

Tél. : +33(0)3.27.33.34.52 / +33(0)6.12.43.21.32 - lecloduscarme@orange.fr



770, rue Henri Durre
59230 Saint-Amand-les-Eaux

2 APPARTEMENTS T2

33 à 45 m² / capacité : 2 à 4 personnes

À 3 km des Thermes, deux appartements comprenant un salon-séjour avec un clic-clac, une cuisine équipée, une chambre avec couchage pour 2 personnes.

À proximité de la ligne d'autocar 121. Un appartement est situé en rez-de-chaussée, l'autre au 1^{er} étage. Chauffage gaz de ville. Location de draps.

Tarifs : de 70€ à 80€ / week-end (2 nuits), de 180€ à 200€ / semaine,

de 500€ à 580€ / 3 semaines, de 680€ à 780€ / mois.

Adresse du propriétaire : M. et Mme MOGUET Jacques

776, rue Henri Durre - 59230 Saint-Amand-les-Eaux

Tél. : +33(0)3.27.48.58.78 ou +33(0)6.75.12.45.32



1 APPARTEMENT T3 AVEC MEZZANINE

Chti-gîte

108, rue des Aulnois
59230 Saint-Amand-les-Eaux
www.chtigite.fr

Adresse du propriétaire : Mme GUETTE Isabelle

108, rue des Aulnois - 59230 Saint-Amand-les-Eaux

Tél. : +33(0)3.27.20.03.00 - chtigite@orange.fr

1 APPARTEMENT DUPLEX

Gîte de la Louvière

194, rue de la Louvière
59230 Saint-Amand-les-Eaux

Adresse du propriétaire : M. PLACE Philippe

194, rue de la Louvière—59230 Saint-Amand-les-Eaux

Tél. : +33(0)3.27.48.89.05 / +33(0)6.26.38.81.32

philippe.place@cegetel.net



LOCATIONS MEUBLÉES TOURISTIQUES

CLASSÉES



Résidence de la Fontaine
1080, 1090, route de la Fontaine
Bouillon
59230 Saint-Amand-les-Eaux

7 APPARTEMENTS ★★★★★

45 à 46 m² / capacité : 2 personnes

La Résidence de la Fontaine est idéalement située à 200 mètres des Thermes dans un cadre calme et verdoyant. Les appartements de type 2 (chambre, salle de bain, WC séparés) dont 1 pour personne à mobilité réduite, sont complètement équipés, spacieux et de standing. Vous y disposerez d'une télé écran plat, du wifi, d'une laverie, d'une terrasse ou d'une loggia, d'un parking privatif.

Tarifs : à partir de 300€ / sem., 700€ / mois en hors saison (de décembre à février), 820€ à 908€ / 3 semaines (suivant période).

Adresse du propriétaire : M. et Mme CATTIAU Bruno
1080, 1090, route de la Fontaine Bouillon - 59230 Saint-Amand-les-Eaux
Tél. : +33 (0)6 74 10 36 18 (Mme Cattiau) - m.cattiau@hotmail.fr



La mare aux loupes
158, rue de la Louvière
59230 Saint-Amand-les-Eaux

1 APPARTEMENT ★★★★★

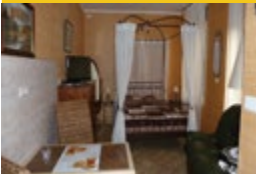
55 m² / capacité : 2 personnes

Appartement situé au 1^{er} étage de l'habitation des propriétaires (avec un accès privé), dans un cadre calme et verdoyant, à deux pas du centre thermal et de la forêt. Le logement est équipé tout confort pour vous assurer un séjour agréable.

Salon/séjour, cuisine équipée, 1 chambre (lit 160, penderie), salle d'eau (douche italienne), WC séparé, canapé méridienne, TV, lave-linge, lave-vaisselle, micro-ondes, wifi, espace détente, parking privé sécurisé, matériel BB sur demande.

Tarifs : 160€ / week-end (2 nuits), 290€ / semaine, 700€ / 3 semaines.

Adresse du propriétaire : M. et Mme LOUBRY Serge
158, rue de la Louvière - 59230 Saint-Amand-les-Eaux
Tél. : +33(0)6.15.31.05.57 / +33(0)3.27.43.04.91 - michelle.loubry@laposte.net



M. Malvache
56, Grand'Place 59590 Raismes
www.studiocurethermale.com

2 STUDIOS ★★★★★ ET 1 STUDIO ★★★

20 à 25 m² / capacité : 2 personnes

À 8 minutes des Thermes, en centre-ville, tous commerces, calme, verdoyant, jardin (salon de jardin). Coin-cuisine équipé, coin-salon-TV, salle d'eau (baignoire ou douche), coin chambre, WIFI.

À 400 m du Parc de La Porte du Hainaut, de la forêt de Raismes - Saint-Amand-les-Eaux. Possibilité forfait ménage.

Tarifs : 220€ / semaine, 500€ / 3 semaines, 560€ / mois.

Adresse du propriétaire :
M. et Mme MALVACHE Guilain - 56, Grand'Place 59590 Raismes
Tél. : +33(0)3 66 72 00 06 - guilain.malvache@gmail.com





Le clos du Faubourg

689, rue du Faubourg de Tournai
59230 Saint-Amand-les-Eaux

1 MAISON T2 ★ ★ ★

50 m² / capacité : 4 personnes

Située à 500 m du centre-ville, à 5 mn en voiture des Thermes, maison de plain-pied comprenant une pièce de séjour avec espace cuisine, une chambre avec un lit de 2 personnes et espace salon équipé d'un convertible 2 places. Salle de bain avec douche. WC séparés. Chauffage fuel. Location draps. Terrasse sur jardin.

Cour fermée avec place de parking.

Tarifs : 100€ / week-end (2 nuits), 240€ / semaine, 600€ / 3 semaines, 780€ / mois.

Adresse du propriétaire : Mme DEBRABANT Claudine
689, rue du Faubourg de Tournai - 59230 Saint-Amand-les-Eaux
Tél. : +33(0)6.83.18.67.90 - claudine.debrabant@free.fr



26, rue du Chêne Crupeau
59230 Saint-Amand-les-Eaux

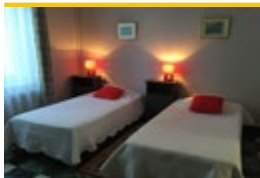
1 MAISON ★ ★ ★

53 m² / capacité : 2 à 4 personnes

À 3,5 km des Thermes, plain-pied, salon-séjour avec coin-couchage, lit 2 personnes et clic-clac pour couchage supplémentaire pour 2 personnes, 1 cuisine équipée, jardin et parking privatifs. Proche casino, cinéma, piscine et centre commercial.

Tarifs : 140€ / week-end, 290€ / semaine, 720€ / 3 semaines.

Adresse du propriétaire : M. et Mme DESVIGNE David
479, rue Basse - 59230 Saint-Amand-les-Eaux
Tél. : +33(0)6.79.67.24.47
desvigned@yahoo.fr



63, rue de Rivoli
59230 Saint-Amand-les-Eaux

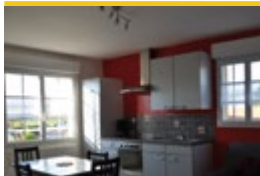
2 APPARTEMENTS T2 ★ ★ ★

40 m² / capacité : 2 personnes

Appartements en rez-de-chaussée dans maison, séjour avec télévision écran plat, cuisine aménagée, salle de bain avec douche et WC, chambre avec deux lits d'une personne, location draps, garage, jardin fleuri. À deux pas du centre-ville, arrêt de bus, tous commerces et animations.

Tarifs : 250€ / semaine, 580€ / 3 semaines.

Adresse du propriétaire : Mme DHESSE Laurence - 54, rue de Rivoli - 59230 Saint-Amand-les-Eaux
Tél. : +33(0)6.07.49.51.44



Résidence des Fleurs

2703, route de Tournai
59226 Lecelles

www.wix.com/logements/laresidencecdefleurs

2 STUDIOS ET 2 APPARTEMENTS ★ ★ ★

22 à 36 m² / capacité : 2 à 4 personnes

Étage : 2 studios Églantine et Capucine, 1 appt F2 Violette.

Rez-de-chaussée : 1 appt F2 Mimosas. Équipés d'une TV, DVD, cuisine avec four, micro-ondes, coin-repas, cafetière, grille-pain, mixeur, frigo, congélateur, lit 140, salle de bain avec douche, WC, fer à repasser. Laverie commune avec lave-linge et sèche-linge. Location de draps et linge de toilette. Jardin arboré, mobilier de jardin, barbecue. Certains animaux acceptés.

Tarifs : de 36€ à 45€ la nuit, 495€ / 3 semaines pour les studios, 590€ / 3 semaines pour les appartements.

Adresse du propriétaire : M. et Mme GARDIN Philippe
2681, route de Tournai - 59226 Lecelles
Tél. : 03 27 48 59 39 ou +33(0)6.43.12.03.12 - gardinphilippe@hotmail.fr





Anaïs L
584, route de la Fontaine Bouillon
59230 Saint-Amand-les-Eaux

2 APPARTEMENTS T2 ★ ★ ★ 4 STUDIOS ★ ★ ★ (N° 5/6/9/10) ET 6 STUDIOS ★ ★ (N° 1/2/3/4/7/8)

de 25 à 38 m² / capacité : 2 personnes

À 700 m des Thermes et à proximité de la forêt, deux appartements en rez-de-chaussée avec cuisine américaine, chambre avec lit 160/200, machine à laver dans les T2 (25€ / 3 semaines), salle de bain, douche, lavabo et WC indépendant, salon, salle à manger.

Dans la même propriété, 10 studios (6 en rez-de-chaussée, 4 à l'étage) comprenant une salle d'eau, douche, lavabo, toilettes, cuisine américaine, lit 160/200.

Parking privé et terrasse sécurisés par vidéo surveillance. Wifi sur demande.

Tarifs : 500 à 520 € / 3 semaines pour les studios, 625 € / 3 semaines pour les appartements.

Adresse du propriétaire : M. et Mme LALLEMAND Freddy

584, route de la Fontaine Bouillon - 59230 Saint-Amand-les-Eaux

Tél. / Fax : +33(0)3.27.45.31.72 ou +33(0)6.32.50.13.78 - lallemandfreddy59@gmail.com



Residence Anabel
855, route de la Fontaine Bouillon
59230 Saint-Amand-les-Eaux

1 APPARTEMENT ★ ★ ★ 4 STUDIOS ★ ★ ET 2 STUDIOS NON CLASSÉS

21 m² / capacité : 2 personnes

À 500 m des Thermes, la Résidence Anabel propose 4 studios**, 2 studios non classés et un appartement*** en rez-de-chaussée avec coin-cuisine tout équipé, couchage 2 personnes, douche, WC, machine à laver, parking privé, vidéo surveillance ainsi qu'un espace vert pour profiter du soleil.

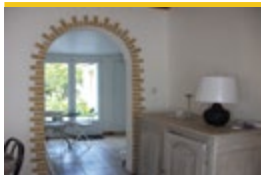
Tarifs : 500€ / 3 semaines pour les studios et 610€ / 3 semaines pour les appartements.

Adresse du propriétaire : M. LALLEMAND Jean-Louis

855, route de la Fontaine Bouillon - 59230 Saint-Amand-les-Eaux

Tél. : +33(0)3.27.40.58.54 (après 18 h) / +33(0)6.10.18.37.24

annabelle20081@hotmail.fr



Villa Pomme de Pin
195, rue Notre Dame d'Amour
59230 Saint-Amand-les-Eaux

1 MAISON ★ ★ ★

75 m² / capacité : 2 à 4 personnes

À 2,5 km des Thermes et du centre-ville (bus à 2 minutes), villa plain-pied rénovée, lumineuse et spacieuse avec jardin clos. 2 chambres (1 lit

2 personnes, 2 lits 1 personne), séjour-salon, cuisine équipée avec LL et LV, SDB

(baignoire-douche) WC indépendant, terrasse bois (table et chaises jardin, barbecue).

Chauffage central au gaz. Location linge. Possibilité ménage en fin de séjour. Animaux acceptés après accord du propriétaire

Tarifs : 150€ / week-end (2 nuits), 380€ / semaine, de 700€ à 750€ / 3 semaines (selon saison),

de 750€ à 850€ / mois. Charges non comprises.

Adresse du propriétaire : Mme LENFANT Florence

181, rue Notre Dame d'Amour - 59230 Saint-Amand-les-Eaux

Tél. : +33(0)6 04 44 18 98 - florence.lenfant@wanadoo.fr





A.A. Masse
89, rue du Chêne Crupeau
59230 Saint-Amand-les-Eaux

3 STUDIOS ★★★

27 m² / capacité : 2 personnes

Pour un séjour sans souci, mettez-vous au calme dans l'un des 3 studios à proximité de la ligne d'autobus, du centre commercial, du Pasino, des cinémas, de la forêt, de la piscine, etc. Studios avec coin cuisine tout équipé, TV, WIFI, coin nuit avec lit de 140, SDB et WC. Avec équipement commun : lave et sèche linge, parking privé, barbecue, salon de jardin VTT. L'un des studios est accessible aux personnes à mobilité réduite.

Tarifs : 140€ / week-end (2 jours), 280€ / semaine, 580€ / 3 semaines.

Adresse du propriétaire : M. et Mme MASSE Gérard

101, rue du Chêne Crupeau - 59230 Saint-Amand-les-Eaux

Tél. : +33(0)3.27.48.56.55 / +33(0)6.07.75.22.98 - gemi.masse@gmail.com



24, rue Georges V
59178 Brillon

1 APPARTEMENT ★★ ★

35 m² / capacité : 2/3 personnes

En campagne résidentielle amandoise, proximité de la forêt, appartement privatif jouxtant maison comprenant : salon-séjour, avec cuisine équipée, clic-clac, chambre avec lit 2 pers., un lit 1 pers., terrasse aménagée et jardin privé.

Douche avec WC séparés, entrée privative, chauffage gaz de ville.

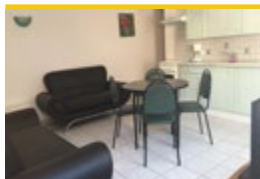
Possibilité de location de linge de maison. Photos sur demande.

Tarifs : 80€ / week-end (2 nuits), 200€ / semaine, 580€ / 3 semaines, 700€ / mois.

Adresse du propriétaire : Mme MOGUET Laurence

24, rue Georges V - 59178 Brillon

Tél. : +33(0)6.09.62.22.42 ou +33(0)3.27.48.58.78 - lmoguet@hotmail.fr



557, 565 et 571, route
de la Fontaine Bouillon
59230 Saint-Amand-les-Eaux

3 MAISONS T2 ★★★

35 et 40 m² / capacité : 2 personnes

À 700 m des Thermes. Une pièce de séjour avec cuisine équipée et une chambre avec 1 lit de 2 personnes.

Plain-pied. Chauffage électrique et gaz de ville. Terrasse.

Tarifs : 650€ / 3 semaines.

Adresse du propriétaire : M. et Mme VANDEWAETER Jean-Luc

555, route de la Fontaine Bouillon - 59230 Saint-Amand-les-Eaux

Tél. : +33(0)3.27.27.82.37 ou +33(0)6.70.96.28.86

jean-luc.van-de-waeter@orange.fr



218, route de Thermal
59230 Saint-Amand-les-Eaux

5 STUDIOS ET 1 APPARTEMENT ★★

20 à 35 m² / capacité : 2 à 4 personnes

À 2 km des Thermes, 5 studios dont 1 à l'étage avec coin-cuisine et coin-couchage avec lit de 2 personnes et un appartement pour 4 personnes à l'étage.

Chauffage gaz de ville.

Tarifs : de 80€ / week-end (2 nuitées), de 190€ / semaine, 490€ / 3 semaines.

Adresse du propriétaire : M. et Mme NOVAL Manuel

218, route de Thermal - 59230 Saint-Amand-les-Eaux

Tél. : +33(0)3.27.49.66.60 / +33(0)6.06.82.48.44 - manuel.noval@hotmail.fr





1 APPARTEMENT T1 ★★★

877, avenue Ernest Couteaux
59230 Saint-Amand-les-Eaux

Adresse du propriétaire :

M. BERQUET Olivier

138, Allée de la Cerisaie - 59710 Merignies

Tél. : +33(0)6.10.40.29.98

berquet.o710@gmail.com

2 MAISONS ★★★

ALIZÉ LOCATION

24, rue Docteur Lalnette

59252 Wasnes-au-Bac

et 43, rue Pierre Brossolette

59252 Marquette-en-Ostrevant

Adresse du propriétaire :

M. CORNET Pascal

1, rue du marais - 59252 Wasnes-au-Bac

Tél. : +33(0)6.89.66.21.79

vols59@orange.fr

1 MAISON ★★★

RÉSIDENCE DU PETIT CLOS

9, résidence du Petit Clos

Rue Lucien Cheval

59230 Saint-Amand-les-Eaux

Adresse du propriétaire :

Mme PAUWELS Annie

5, résidence du Petit Clos - Rue Lucien Cheval

59230 Saint-Amand-les-Eaux - Tél. : +33(0)3.27.48.78.16

ou +33(0)6.08.46.40.21 - pauwelsa@yahoo.fr

1 MAISON ★★★

113 A, rue de la Croisette

59230 Saint-Amand-les-Eaux

Adresse du propriétaire :

M. VAN NIEUWENBORGH Daniel

322, rue de la Croisette - 59230 Saint-Amand-les-Eaux

Tél. : +33(0)2.96.70.99.04 ou +33(0)6.14.67.26.41

d.vannieu@hotmail.fr

1 APPARTEMENT ★★★

168, place du Mont des Bruyères

59230 Saint-Amand-les-Eaux

Adresse du propriétaire :

Mme VERDIÈRE Thérèse

168, place du Mont des Bruyères - 59230 Saint-Amand-les-Eaux

Tél. : +33(0)3.27.48.21.21, +33(0)6.72.70.42.15

bruyeres59@hotmail.fr

1 APPARTEMENT ★★

189, route de la Fontaine Bouillon

59230 Saint-Amand-les-Eaux

Adresse du propriétaire :

Docteur vétérinaire GRIFFARD

90, route de Genech 59830 CYSOING

Tél. : + 33(0)6.70.31.58.47

m.griffard@hotmail.fr

1 APPARTEMENT ★★

16, avenue du Clos

59230 Saint-Amand-les-Eaux

Adresse du propriétaire :

Mme. HENNART Arlette

25, avenue du Clos - 59230 Saint-Amand-les-Eaux

Tél. : +33(0)3.27.48.46.97

1 STUDIO ★★

644, rue des Aulnois

59230 Saint-Amand-les-Eaux

Adresse du propriétaire :

Mme HUE

644, rue des Aulnois - 59230 Saint-Amand-les-Eaux

Tél. : +33(0)7.68.48.24.62

karine.hue@laposte.net

1 APPARTEMENT ★★

3, rue Louise de Bettignies

59230 Saint-Amand-les-Eaux

Adresse du propriétaire :

Mme VARLET Catherine

310, rue Paul Willai - 59230 Nivelles

Tél. : +33(0)3.27.34.14.08 ou +33(0)6.07.19.31.56

pascal-varlet@wanadoo.fr

1 STUDIO ★

967, route de la Fontaine Bouillon

59230 Saint-Amand-les-Eaux

Adresse du propriétaire :

M. et Mme DELCOURT Dominique

967, route de la Fontaine Bouillon - 59230 Saint-Amand-les-Eaux

Tél. : +33(0)3.27.21.62.49

frederic.dumon@sfr.fr

1 STUDIO ★

1129, rue de la Croisette

59230 Saint-Amand-les-Eaux

Adresse du propriétaire :

Mme HOTTER Francine

1129, rue de la Croisette - 59230 Saint-Amand-les-Eaux

Tél. : +33 +33(0)3.27.48.68.22

francine.hotter@orange.fr

LOCATIONS MEUBLÉES

NON CLASSÉES OU EN COURS DE CLASSEMENT



31, rue du Transvaal
59230 Saint-Amand-les-Eaux
www.la-roulotte-des-thermes.fr

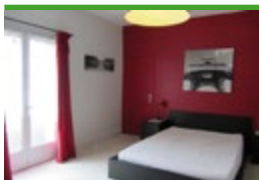
1 ROULOTTE

25 m² / capacité : 1 ou 2 personnes

Roulotte de charme tout confort avec terrasse. Chambre avec lit 2 personnes, salon avec canapé, table, chaises, sdb douche, WC, lavabo bois, radiateur-sèche-linge, cuisine avec évier bois, réfrigérateur, rangements (penderie et étagères), poêle à bois (bois fourni) et radiateur électrique. Salon de jardin, parasol et séchoir mobile à votre disposition. Draps fournis, lit fait à votre arrivée. Secteur calme à 100 m de la forêt, 5 minutes des Thermes et 3 minutes en voiture de tous commerces, de la nouvelle piscine et du centre-ville.

Tarifs : 190€ - 220€ / semaine, 600€ / 3 semaines de cure toutes charges comprises, 700€ - 750€ / mois.

Adresse du propriétaire : Mme DUPRIEZ Françoise - 31, rue du Transvaal - 59230 Saint-Amand-les-Eaux
Tél. : +33 (0)6.20.98.12.87 - dupriez.julien@wanadoo.fr



1682, route de Condé
59230 Saint-Amand-les-Eaux

1 STUDIO ET 1 APPARTEMENT

32 à 55 m² / capacité : 2 à 4 personnes

Vieille ferme, avec un appartement (55m²) et 1 studio (32m²) disponibles au rez-de-chaussée avec une capacité de 2 personnes, chacun avec entrée personnelle. Equipés avec réfrigérateur/congélateur, cuisinière et micro-onde, chauffage central, lit double (140 cm), tables de chevet et armoire, coin salon avec fauteuils et TV, salle de douche avec WC et lavabo. Parking privé. Accès jardin et étang. Machine à laver dans l'appartement.

Tarifs : 540€ ou 600€ / 3 semaines.

Adresse du propriétaire : L'Etang bleu - M. DE GRAEVE Bertrand
1682, route de Condé - 59230 Saint-Amand-les-Eaux
Tél. : +33(0)6.85.84.82.76 - bertrand.de.graev.e.perso@gmail.com



Résidence les Nids du coucou
3, rue des Chorettes
59199 Bruille-Saint-Amand
<http://nids-du-coucou.over-blog.fr>

4 COTTAGES EN BOIS

55 m² / capacité : 2 à 4 personnes

Vous souhaitez vous ressourcer et profiter des bienfaits de votre cure dans un lieu calme, au coeur de la nature, près de la forêt. Nous vous accueillons dans notre gîte écologique (construction bois), à 3 km des Thermes de Saint-Amand-les-Eaux. Plain-pied, séjour/coin-cuisine équipée, salle d'eau avec douche et WC, 1 chambre avec 2 lits 90/200, four traditionnel, TV (écran plat), machine à laver. Terrasse. Draps fournis. Possibilité forfait ménage. Restaurant, commerces à proximité.

Tarifs : à partir de 270€ / semaine. À partir de 735€ / 3 semaines.

Adresse du propriétaire : M. et Mme LEROY Pascal et Marie-Noëlle
13, rue du bois de l'Abbaye - 59970 Odomez
Tél. : +33(0)6.18.71.83.80 - lespartiate@neuf.fr





Le Relais du Clos
77, avenue du Clos
59230 Saint-Amand-les-Eaux

1 STUDIO ET 1 APPARTEMENT

35 à 53 m² / capacité : 2 personnes

En quartier prisé, à 500 m de la Tour abbatiale, et à 3,5 km des Thermes, ligne bus 121 à 200 m, situés dans une maison proche de toutes commodités, deux très beaux meublés, 1 T2 de 53 m², comprenant une cuisine ouverte sur séjour, une chambre en mezzanine, et 1 studio de 35 m², cuisine, sdb et wc séparés, décor soigné, parking à proximité, linge de lit fourni, forfait ménage fin de séjour inclus.

Tarifs : 225€ à 250€ / semaine.

Tarif curiste : 660€ / 3 semaines.

Adresse du propriétaire : M.MAHE Pascal - 77, avenue du Clos 59230 Saint-Amand-les-Eaux

Tél. : + 33(0)3.61.25.67.43 / + 33 (0)6.24.32.87.29

lerelaisduclos@sfr.fr - <http://locationcuriste-saint-amand.blog4ever.com>



Le Clos des Thermes
1310, route de la Fontaine Bouillon
59230 Saint-Amand-les-Eaux

2 APPARTEMENTS TYPE 2

40 - 50 m² / capacité : 2 personnes

Situation exceptionnelle juste en face de l'établissement thermal, dans un cadre calme à proximité immédiate de la forêt.

2 appartements totalement équipés : séjour, TV écran plat, cuisine totalement équipée (four, lave vaisselle, micro-onde, réfrigérateur congélateur, ect); chambre (lit en 140cm), WC séparés, salle de bain, lave-linge, parking privatif à l'intérieur du parc, possibilité d'internet.

Tarifs : 300€ / semaine, 750 à 850€ / 3 semaines.

Ménage en plus : 35€.

Location de draps : 20€.

Adresse du propriétaire : M. et Mme. RAYMACKERS - 1310, route de la Fontaine Bouillon

59230 Saint-Amand-les-Eaux

Tél. : + 33(0)9.67.63.81.30 - raymackers@wanadoo.fr



8 APPARTEMENTS

GÎTES DU MOULIN BLANC

1035, rue Anatole France

59230 Saint-Amand-les-Eaux

www.lesgitesdumoulinblanc.com

Adresse du propriétaire : M. BAUDUIN / Mme DUVIVIER

1035, rue Anatole France — 59230 Saint-Amand-les-Eaux

Tél. : +33(0)6.81.67.17.02 / +33(0)6.80.85.63.28 / +33(0)9.53.11.90.60

gitesdumoulinblanc@yahoo.fr

2 STUDIOS

204, rue Notre Dame d'Amour

59230 Saint-Amand-les-Eaux

Adresse du propriétaire :

M. Colletti Stefano

204, rue Notre Dame d'Amour - 59230 Saint-Amand-les-Eaux

Tél. : +33 (0)6.83.46.78.65 - stefanocolletti@hotmail.com

2 MAISONS

ALIZÉ LOCATION

49A, 49 B, route de la Fontaine Bouillon

59230 Saint-Amand-les-Eaux

Adresse du propriétaire :

M. CORNET Pascal

1, rue du marais - 59252 Wasnes-au-Bac

Tél. : +33 (0)6.89.66.21.79 - voils59@orange.fr

1 APPARTEMENT

390, rue de la Paix

59230 Nivelle

Adresse du propriétaire :

Mme. DELRIEU Elisabeth

390, rue de la Paix - 59230 Nivelle

Tél. : +33 (0)3.27.48.16.12 ou +33 (0)7.70.43.00.66

elisabeth.bruneau@orange.fr

1 APPARTEMENT

1132, route de la Fontaine Bouillon
59230 Saint-Amand-les-Eaux

Adresse du propriétaire :

M. et Mme DENOYELLE Pascal
1132 route de la Fontaine Bouillon
59230 Saint-Amand-les-Eaux
Tél. : +33(0)3.27.48.78.09
pascal.denoyelle@worldonline.fr

1 APPARTEMENT

378, rue Basly - 59230 Saint-Amand-les-Eaux

Adresse du propriétaire :

Mme DEWYNDT - HUART Catherine
386, rue Basly - 59230 Saint-Amand-les-Eaux
Tél. : +33(0)6.64.09.29.05
studiodesbruyeres@free.fr

1 MAISON

244, rue du Transvaal
59230 Saint-Amand-les-Eaux

Adresse du propriétaire :

Mme. DUPRIEZ Julien
274, rue du Transvaal - 59230 Saint-Amand-les-Eaux
Tél. : +33 (0)6.21.72.06.14 - dupriez.julien@wanadoo.fr

1 MAISON

1099, route de Condé - 59230 Saint-Amand-les-Eaux

Adresse du propriétaire :

Mme. HORNEZ Véronique
1099, route de Condé- 59230 Saint-Amand-les-Eaux
Tél. : +33 (0)6.82.17.54.09
vero.hornez@hotmail.fr

1 GÎTE

GÎTE LES BATELIERS

355, rue Henri Deshays
Bassin-Rond - 59111 BOUCHAIN
www.les-bateliers.com

Adresse des propriétaires :

M. KUIL Maxime et Mme. KUIL Estelle
Tél. : +33 (0)6 09 13 71 02 ou +33 (0)6 83 95 11 10
maximekuil@gmail.com ou estellekuil@gmail.com

1 STUDIO

989, route de la Fontaine Bouillon
59230 Saint-Amand-les-Eaux

Adresse du propriétaire :

M. et Mme MEFTAH
987, route de la Fontaine Bouillon - 59230 Saint-Amand-les-Eaux
Tél. : +33(0)3.27.26.93.16
dorothee.schatteman@orange.fr

1 APPARTEMENT

770, rue Henri Durre - 59230 Saint-Amand-les-Eaux

Adresse du propriétaire :

M. et Mme MOGUET Jacques
776, rue Henri Durre - 59230 Saint-Amand-les-Eaux
Tél. : +33(0)3.27.48.58.78 ou +33(0)6.75.12.45.32

2 STUDIOS ET 1 APPARTEMENT DUPLEX

372 bis, route de la Fontaine Bouillon
59230 Saint-Amand-les-Eaux
<http://locationcuriste.canalblog.com/>

Adresse du propriétaire :

M. NOËL Guy
370, route de la Fontaine Bouillon - 59230 Saint-Amand-les-Eaux
Tél. : +33(0)3.27.32.06.12 - +33(0)6.76.10.77.30
noelguy@free.fr ou isa.noel@hotmail.fr

1 MAISON

973, route de la Fontaine Bouillon
59230 Saint-Amand-les-Eaux

Adresse du propriétaire :

M. et Mme SCHATTEMAN
1044, route de la Fontaine Bouillon - 59230 Saint-Amand-les-Eaux
Tél. : +33(0)3.27.48.40.87
Fax : +33(0)3.27.47.15.72

TIPI ET ROULOTTE DES 4 VENTS

Adresse du propriétaire :

96, rue Pont Danat
59178 Bousignies

Adresse du propriétaire :

96, rue Pont Danat - 59178 Bousignies
Tél. : +33 (0)3.27.31.08.55 ou +33 (0)6.95.73.77.51
tipi4vents@free.fr - <http://tipi4vents.free.fr>



GÎTES RURAUX



**Maison d'hôtes la Ferme des géants
Batisse & Lisa**
74, rue de Wiers (Hameau de Rouillon)
59158 Flines-lez-Mortagne
www.fermedesgeantsbatisseelisa.fr

2 GÎTES, N° 3300, 3302 ET

Capacité : 2 à 9 personnes

Ancienne ferme rénovée au cœur du Parc naturel Scarpe-Escaut, proche forêt et chemins de randonnée, à 13 km de Tournai et à 35 min. de Lille. Forfait Curiste. 2 Gîtes très lumineux, belles vues sur parc, très confortables. Wifi, salons de jardin, terrasses, barbecues privatifs.

Tarifs : semaine gîtes / de 275€ à 350€ (3 chambres), de 225€ à 265€ (1 chambre), Ouverture à partir de septembre 2016 d'un cabinet de chromoson-thérapie.

Adresse du propriétaire : Mme BUSCH
74, rue de Wiers (Hameau de Rouillon)
59158 Flines-lez-Mortagne
fermedesgeants@gmail.com
Tél. : +33(0)3.27.23.76.36



Gîtes miniers d'Arenberg
Rue Marcel Danna
59135 Wallers-Arenberg
Tél. : +33(0)3.20.14.93.93 /
+33(0)6.30.73.54.05
mairie-wallers@wanadoo.fr

N° 3940, 3941, 3942, 3943

60 m² / capacité : 4 personnes

Au pied des 3 chevalements du site minier d'Arenberg inscrits au Patrimoine mondial de l'UNESCO, un dépaysement total garanti dans cette ancienne cité minière, proche de Valenciennes et de la station thermale de Saint-Amand-les-Eaux. Les quatre gîtes se composent d'une cuisine, d'un séjour et d'un WC au rez-de-chaussée, deux chambres et salle de bain à l'étage. Proche de la forêt domaniale de Raismes-Saint-Amand-Wallers. Tous commerces à proximité.

Tarifs : de 200 à 210€ le week-end, de 285 à 305€ / semaine, de 855€ à 915€ / 3 semaines.



N° 3944

GÎTE DU CRINQUET
Mme AOUAMRI-COTTON Martine
60, rue Platon - 59135 Wallers-Arenberg
Tél. : +33(0)3.27.43.10.99 / +33(0)6.48.41.59.96
cottamri@neuf.fr

N° 2126

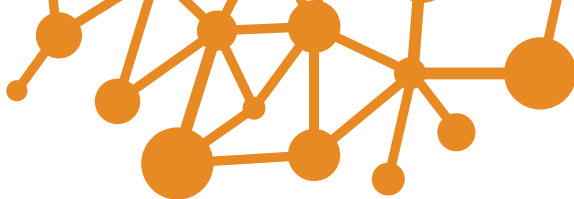
GÎTE DES PRÉS DES ANGLAIS
Mme BANASIK Béatrice
810, rue du Marais - 59178 Bousignies
Tél. : +33(0)3.27.27.92.51 ou +33(0)6.76.25.24.73
banasikjeanpierre@orange.fr

N° 3939

UN BRIN DE CAUSERIE
M. CHEVAILLIER Christophe
70, rue Jules Guesde - 59135 Wallers-Arenberg
Tél. : +33(0)3.27.31.09.58 / +33(0)6.80.12.56.73
Fax : +33(0)3.27.31.09.58 - clotilde.chevallier@orange.fr

N° 3846/3847

GÎTE PLEIN AIR
M. et Mme DEPOERS
121, rue Jean Jaurès - 59224 Thiant
Tél. : +33(0)3.27.24.63.65 / +33(0)6.87.15.36.55
Fax : +33(0)3.27.24.63.65 - Jean-Marie.Depoers@orange.fr



N° 3938 🌿🌿

LE GÎTE DES HIRONDELLES

M. DIVERCHY Pascal

130, rue Jean Jaurès - 59135 Wallers-Arenberg
Tél. : +33(0)9.53.64.85.91 ou +33(0)6.84.61.32.33
pascalhdiv@gmail.com

N° 3843 🌿🌿

LE GÎTE DU PRÉ

M. DUPREZ Fabien

829 et 839, rue Angèle Lecat - 59226 Rumegies
Tél. : +33(0)6.64.84.15.73 ou +33(0)6.63.11.69.37
severine.duprez@bbox.fr - www.gite-du-pre.fr

N° 3664 🌿🌿

GÎTE DU PETIT CATAINE (Labellisé Panda)

M. HENNIION Daniel

23, route de Bousignies - 59178 Millonfosse
Tél. : +33(0)3.27.48.08.79 / +33(0)3.20.14.93.93
danielhennion59178@gmail.com

N° 3333 🌿🌿

GÎTE DU HERRISSON

M. HUGUES Dominique

48, rue Roger Salengro - 59171 Hélesmes
Tél. : +33(0)3.27.34.84.27 ou +33(0)6.85.12.15.58
dominique.hugues435@orange.fr
<http://perso.orange.fr/dominique.hugues>

N° 3837 🌿🌿

GÎTE DE LA COUTURELLE

M. LUBRET Michel

767 rue prière - 59226 Rumegies
Tél. : +33(0)3.27.26.71.56 - mlubret@yahoo.fr
<http://gite-prop.itea.fr/59/3837/>

N° 3662 🌿🌿

GÎTE LA FERME BLEUE

M. MESSENGER Jean-Claude

449, rue des Bauduins - 59226 Lecelles
Tél. : +33(0)6.09.62.14.86 ou +33(0)3.20.14.93.93
messenger.jean-claude@wanadoo.fr

N° 3665 🌿🌿

GÎTE DE LA BASSE FRETE

Mme MEURISSE

1776, rue des Fèves - 59226 Lecelles
Tél. : +33(0)3.27.27.85.84 ou +33(0)3.20.14.93.93
famillemeurisse@orange.fr

N° 3293 🌿🌿

GRAINS DE BLÉ

M. CACHERA Alain

32, rue Roger Salengro
59252 Marquette-en-ostrevant
Tél. : +33(0)3.27.90.31.44 ou +33(0)6.63.81.48.25
francoise.hennebert@sfr.fr

N° 3001 🌿🌿

GÎTE LE PRIEURÉ

M. DECHERF-HOUSEZ Denis

7, rue Bécar - 59215 Abscon
Tél. : +33(0)3.27.36.29.52 - Fax : +33(0)3.27.36.35.28
mariepierre.decherf@yahoo.fr

N° 3820/3821/3822 🌿🌿

Mme DUBOIS Véronique

635, rue d'En Bas - 59230 Nivelles
Tél. : +33(0)3.27.34.12.48 / +33(0)6.79.88.59.73
Fax : +33(0)3.27.34.12.48 - dubois2@wanadoo.fr

N° 3823/3824 🌿🌿

Mme JACQUART Thérèse

405, rue Cavennes - 59230 Nivelles
Tél. : +33(0)3.27.48.04.80 / +33(0)3.20.14.93.93
jacquart.gites@wanadoo.fr

N° 3203 🌿🌿

LES NIDS DU COUCOU

M. et Mme LEROY Pascal

3, rue des Chorettes - 59199 Bruille-Saint-Amand
Tél. : +33(0)6.18.71.83.80
lespartiate@neuf.fr
Site internet : <http://nids-du-coucou.over-blog.fr>

N° 3350 🌿🌿

GÎTE CHASSE BERTIN

Mme VIVIER Claudie

8, rue du Bruille - 59230 Château l'Abbaye
Tél. : +33(0)3.27.48.20.15
claudievivier@sfr.fr



CHAMBRES D'HÔTES



NC (non classées)



N° 3860 NC

12 m² / capacité : 2 adultes, 2 enfants

Chambre d'hôte située dans une bâtisse d'architecte des années 60 avec entrée indépendante. Lit de 160 x 200 et canapé convertible. Salle de bain ouverte avec baignoire et lavabo, WC indépendant. Une cuisine commune est mise à la disposition des hôtes ainsi qu'un salon de jardin pour les beaux jours dans un jardin privé. Commerces à 3 km, A23 à 1 km, Belgique à 6 km, Saint-Amand-les-Eaux à 7 km, Orchies à 8 km, Valenciennes à 15 km.

Tarifs : 38€ la nuitée avec petit déjeuner pour une personne.

58€ la nuitée avec petit déjeuner pour deux personnes + 10€ (personne supplémentaire).

Tél. : +33(0)9.61.38.79.91 ou +33(0)6.99.91.13.13 - grauxfabienne@outlook.fr



N° 2127

GÎTE DES PRES DES ANGLAIS

Mme BANASIK Béatrice
810, rue du Marais - 59178 Bousignies
Tél. : +33(0)3.27.27.92.51
banasikjeanpierre@orange.fr

N°3849

M. et Mme LAUDE Antoine

177, rue Eugène Millecamps - 59226 Rumegies
Tél. : +33.27.25.22.69 ou +33(0)6.34.82.19.10
Site internet : <http://www.entrecouretjardin.fr>
laudgribo@gmail.com

N°3839

LA FERMETTE DE LA VACHE ROUSSE

M. CAILLEAU Jean-Bernard

84, rue Riez - 59230 Rosult
Tél. : +33(0)6.89.54.44.75
Jeanbernard.cailleau@orange.fr

N° 3020

M. OLIVIER Bertrand

1507, avenue Kennedy - 59111 Bouchain
<http://cebouchain.ffe.com>
Tél. : +33(0)3.27.25.34.10 / +33(0)3.20.14.93.93
Fax : +33(0)3.27.26.59.11
bertrand.olivier12@wanadoo.fr



Mme DONNEZ Sylvie

226, rue des rosiers - 59230 Rosult
Tél. : +33(0)9.52.70.96.48
contact@chambredhotessd.fr
<http://www.chambredhotessd.fr>



IMPRESSION INDIENNE

M. HELOIR Guillaume

42, Grand'Place - 59590 Raismes
Tél. : +33(0)6.82.33.41.90
contact@impression-indienne.fr
www.impression-indienne.fr

NC

AU COIN DU FEU

M. et Mme DESCAMPS

55, rue Pierre Boeyaems - 59158 Mortagne-du-Nord
Tél. : +33(0)3.27.25.92.48 ou +33(0)6.80.60.09.51
aucoindufeu59@gmail.com
<http://www.aucoindufeu.fr>

NC

AU CHÂTEAU DES THERMES

M. PERLIK Pascal

58, rue du 02 septembre 1944 - 59230 Saint-Amand-les-Eaux
Tél. : +33(0)6.75.20.69.49
pascalperlik@gmail.com
www.auchateaudesthermes.com

NC

LE JARDIN AUX OISEAUX

M. et Mme ROGUET - 474, rue des Baudiuns
59226 Lecelles
Tél. : +33 (0)6.80.48.36.42
dom.roguet@gmail.com
<http://www.jardin-aux-oiseaux.fr>



13, rue de Bouchain
59111 Wavrechain-sous-Faulx
www.lefleury.com
Tél. : +33(0)3.27.35.88.11 / Fax :
+33(0)3.27.35.96.41
camping@lefleury.com

L'ORÉE DU PARC ★★

220 emplacements

Le Camping l'Orée du parc, situé à Wavrechain-sous-Faulx, au cœur du triangle Valenciennes, Cambrai, Douai, vous accueille d'avril à octobre au cœur de la nature. Situé en bord de rivière, vous aurez la possibilité de vous détendre en toute quiétude ou pour les plus intrépides, de vous rendre au Parc d'attractions le Fleury jumelé au camping ou encore de participer aux animations du camping pendant la période estivale. Nous accueillons caravane, camping-car et mobil home.

Tarifs :

1400 € la saison / mobil-homes ou caravanes.

LE MONT DES BRUYÈRES ★★ ★★

806, rue Emilie Basly
59230 Saint-Amand-les-Eaux
www.campingmontdesbruyeres.com
lemontdesbruyeres@orange.fr
Tél. : +33(0)3.27.48.56.87

DOMAINE DES POTERIES ★★ ★

Rue des Poteries
59158 Flines-lez-Mortagne
www.campingdespoteries.fr
Tél. : +33(0)3.27.26.85.26 ou +33(0)6.14.09.69.28
contact@camping-des-poteries.fr

CAMPING LE PETIT CLOS ★★

127, chemin Tintin - 59226 Rumegies
www.camping-le-petit-clos.fr
Tél. : +33(0)3.27.26.74.03 ou +33(0)6.28.36.50.55
campinglepetitclos@orange.fr

AIRE DE STATIONNEMENT ET DE SERVICES POUR CAMPING-CARS CAPACITÉ : 6 EMBLACEMENTS

Port fluvial de La Porte du Hainaut

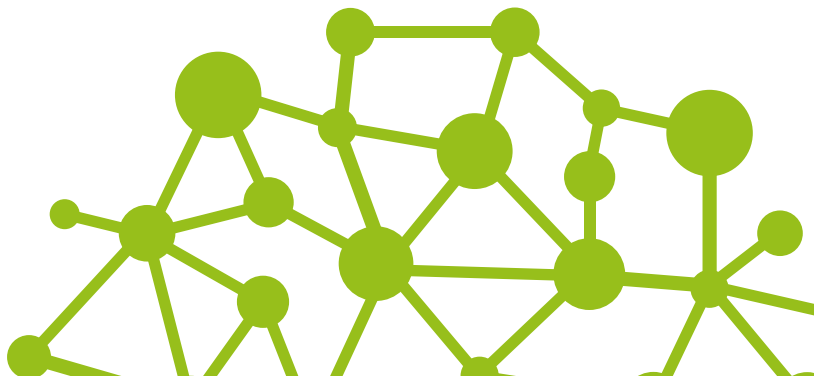
Chemin de l'Empire

59230 Saint-Amand-les-Eaux

Stationnement gratuit, services : 3€

Réservation conseillée, accès de 9 h à 18 h

Tél. : +33(0)3.27.48.39.65 ou +33(0)6.75.52.50.26





GÎTES DE SÉJOUR

Gîte rural de grande capacité, le gîte de séjour est prévu pour accueillir des groupes, à l'occasion d'un séjour ou d'un week-end.

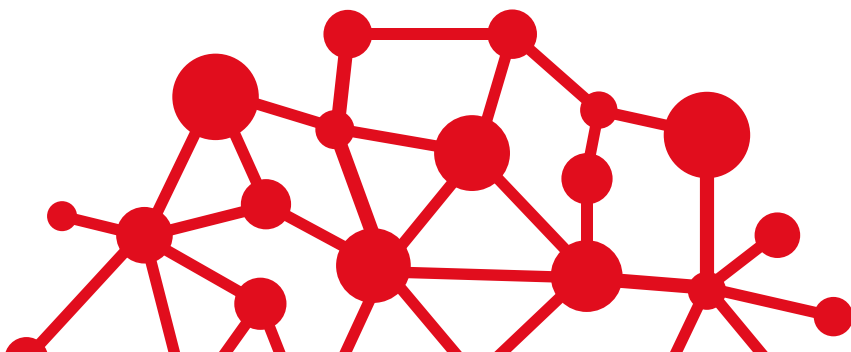
N°3202 🌿🌿🌿



LE SPARTIATE
1, rue des Chorettes
59199 Bruille-Saint-Amand
Tél. : +33(0)6.18.71.83.80
lespartiate@neuf.fr
<http://www.lespartiate.fr>

Non Classé

GÎTE DE CHORETTE
M. Thierry DESCAMPS
71, rue de Chorette - 59158 Maulde
Tél. : +33(0)3.27.48.40.21 ou +33(0)6.11.63.38.80
71chorette@gmail.com
<http://www.chorette.fr>





LES THERMES DE SAINT-AMAND

L'établissement de soins s'inscrit en lisière de forêt : piscines thermales en transparence sur la nature, secteurs fonctionnels et lumineux. Les Thermes de St-Amand vous accueillent pour une parenthèse de santé et détente.

Découvrez le bien-être par l'eau thermale : Cures Thermales en Rhumatologie et Voies Respiratoires, mini cures, formules SPA et soins esthétiques, grâce à des sources thermales particulièrement riches et des boues végéto-minérales naturelle uniques extraites du Parc Régional voisin.



CHAÎNE THERMALE DU SOLEIL
agit naturellement pour votre santé

