



**OFFICE DE  
TOURISME**  
LA PORTE DU HAINAUT

# HEBERGEMENT

**GUIDE  
HÉBERGEMENT  
2020**





**Profitez d'offres  
promotionnelles  
chez nos partenaires  
et visites guidées  
à tarif réduit**



# SOMMAIRE



**Nos professionnels du tourisme vous accueillent en toute sécurité.** Plus d'informations sur les mesures Covid-19 mises en place par nos prestataires sur :  
[www.tourisme-porteduhainaut.com](http://www.tourisme-porteduhainaut.com) Rubrique Préparer/Se loger

APPART'  
HOTEL <

6

7 >

HÔTELS

LOCATIONS  
MEUBLÉES <

9

28 >

CHAMBRES  
D'HÔTES

CAMPINGS <

29

30 >

GÎTES  
DE GROUPES

HÉBERGEMENTS  
INSOLITES <

30

# LES THERMES DE SAINT-AMAND

L'établissement de soins s'inscrit en  
lisière de forêt : piscines thermales en  
transparence sur la nature, secteurs  
fonctionnels et lumineux.

Les Thermes de Saint-Amand-les-Eaux  
vous accueillent pour une parenthèse  
de santé et détente.

Découvrez le bien-être par l'eau  
thermale : Cures Thermales en  
Rhumatologie et Voies Respiratoires,  
mini cures, formules SPA et soins  
esthétiques, grâce à des sources  
thermales particulièrement riches et  
des boues végéto-minérales naturelles.

Tél. : +33(0)3.27.48.25.00

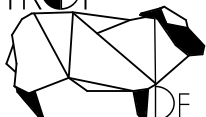
saintamandleseaux@chainethermale.fr



CHAÎNE THERMALE DU SOLEIL

agit naturellement pour votre santé

BISTROT



DE PARIS

[www.lebistrotdeparis.fr](http://www.lebistrotdeparis.fr)

## APPART-HÔTELS



En centre-ville  
à proximité des commerces

11m<sup>2</sup>  
à  
70m<sup>2</sup>

Parking - Wifi - Laverie  
Services Hôtelliers

33 Grand Place - 59230 SAINT-AMAND-LES-EAUX  
Contact : 06 63 10 02 57 - [lebistrotdeparis@orange.fr](mailto:lebistrotdeparis@orange.fr)

## Séjour Bien-être & Cure

A SAINT-AMAND-LES-EAUX



© : Adobe Stock

Plus de 70 gîtes et chambres d'hôtes

vous accueillent au cœur du  
Parc naturel régional Scarpe Escaut !

03 20 14 93 93

[www.gites-de-france-nord.fr](http://www.gites-de-france-nord.fr)



HOTEL  
DU PASINO  
★ ★ ★ ★  
Saint-Amand-les-Eaux

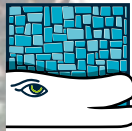
L'HÔTEL DU PASINO.  
IDÉAL POUR UN SÉJOUR  
DE CHARME DANS LE NORD !



TÉL. 03.27.48.20.20 - ROCADE NORD - 59230 SAINT-AMAND-LES-EAUX  
RECEPTION-STAMAND@PARTOUCHE.COM - WWW.HOTELSANTAMAND.COM



DÉPENSEZ-VOUS ! AMUSEZ-VOUS ! DÉTENDEZ-VOUS !



**Au dragon  
d'eau**  
Centre Aquatique  
Intercommunal de l'Amandinois

03 27 33 99 00

[www.dragondeau.fr](http://www.dragondeau.fr)

Chemin de l'Empire,  
Saint-Amand-Les-Eaux





# APPART'HÔTEL

## SAINT-AMAND-LES-EAUX



33, Grand'Place  
59230 Saint-Amand-les-Eaux  
[www.lebistrotdeparis.fr](http://www.lebistrotdeparis.fr)

### BISTROT DE PARIS

Studios de 17 à 25 m<sup>2</sup> et appartements de 35 à 60 m<sup>2</sup> / EC / capacité: 1 à 6 personnes

Situation exceptionnelle en plein centre-ville, face à la Tour abbatiale, à proximité immédiate des commerces. Appart-hôtels modernes équipés d'un espace cuisine aménagé, salle de bain et WC, télévision à écran plat.

Services gratuits : wifi, laverie, terrasse

Services en supplément : Petit-déjeuner et repas (servis au restaurant situé au rez-de-chaussée), prestation ménage, linge de lit et bain, parking privé.

**Tarifs** : à partir de 60€ / nuit. **Tarifs curistes** : nous contacter.

#### Adresse du propriétaire :

33, Grand'Place - 59230 Saint-Amand-les-Eaux

Tél. : + 33(0)3.27.32.67.07 ou + 33(0)6.63.10.02.57 - [lebistrotdeparis@orange.fr](mailto:lebistrotdeparis@orange.fr)



## Hôtels classés

## SAINT-AMAND-LES-EAUX

**HÔTEL DU PASINO** ★★★★★

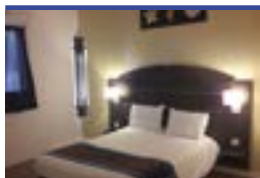
61 chambres / Capacité : 135 personnes



L'hôtel du Pasino de Saint-Amand-les-Eaux vous invite à profiter du charme de la ville thermale, ainsi que de son complexe de loisirs entièrement dédié au divertissement et aux jeux. Vous apprécierez le décor raffiné et le confort des chambres (confort, privilège) et suites de cet hôtel de charme. L'espace Forme vous garantit un moment de tranquillité dans une ambiance zen.

**Tarifs** : à partir de 79€ la nuit.**Petit déjeuner** : de 13,50€ à 15€.**Tarif forfait cure thermale** : consulter l'hôtel.**Restauration possible au Pasino. Supplément animaux** : 9€.

Rocade Nord  
59230 Saint-Amand-les-Eaux  
**Tél. : +33(0)3.27.48.20.20**  
**Fax : +33(0)3.27.45.66.30**  
**www.hotelsaintamand.com**  
**hotel-saintamand@partouche.com**

**SURE HOTEL BY BEST WESTERN** ★★★

47 chambres



Situé à 3 km des Thermes, 800 m du Pasino, 3 km du centre-ville et 150 m du cinéma, l'hôtel Sure Hotel vous accueille 7 jours sur 7 et 24h/24. Les 47 chambres dont 3 chambres pour personnes à mobilité réduite sont entièrement équipées et climatisées avec salle de bain privative, TV écran plat (canal+, TNT), ascenseur, parking gratuit et sécurisé. Restaurants à proximité.

**Tarifs en semaine** : chambre double ou twin : 62€ / nuit. Chambre familiale (4 personnes) : 81€ / nuit.**Tarifs week-end** : chambre double ou twin : 55€ / nuit. Chambre familiale (4 personnes) : 73€ / nuit.**Tarif forfait cure thermale** : consulter l'hôtel. **Tarif petit déjeuner adulte** : 7€.**3€ / enfant de moins de 12 ans. Supplément animal** : 5€

Zone artisanale du Mont des  
Bruyères - Rocade Nord  
59230 Saint-Amand-les-Eaux  
**Tél. : +33(0)3.27.40.44.01**  
**Fax : +33(0)3.27.34.10.10**  
**www.bestwestern.fr**  
**contact@surehotelstamand.fr**

**LE FORESTIER** ★★ **Fermé pour la saison**

8 chambres / Capacité : 14 personnes / Restaurant : 200 couverts

À l'orée et au calme de la forêt dans un parc boisé à 200 m des Thermes, Le Forestier vous propose 8 chambres tout confort équipées de salle de bain traditionnelle avec douche et WC, coin bureau, accès wifi gratuit, téléphone (ligne directe), mini coffre. Petit salon de détente. Terrasse, grand parking privé, jeux pour enfants dans le parc. Le restaurant : Formule « Plat du Jour et Café Gourmand » à 13,90€, Menu de 18€ à 33,90€ et Cartes, **plats à emporter (nous consulter)**.

**Tarifs** : 59€ (lit double) et 67€ (lits jumeaux).**Petit déjeuner** : 8,90€.**Conditions particulières pour curistes.****Pension complète** : 75€ (1 personne), 119€ (2 personnes).**½ pension** : 73€ (1 personne), 115€ (2 personnes).

1648 A, route de la Fontaine Bouillon  
59230 Saint-Amand-les-Eaux  
**Tél. : +33(0)3.27.21.60.00**  
**Fax : +33(0)3.27.48.51.72**  
**www.forestierrestaurant.com**  
**le.forestier59230@gmail.com**





## MORTAGNE-DU-NORD

---

### AUBERGE DU BORD DES EAUX \*\*\*

---

23, rue du Commandant Chaumonot

59158 Mortagne-du-Nord

Tél. : +33(0)3.27.23.76.45

Fax : +33(0)3.27.47.85.28

[www.aubordeseaux.com](http://www.aubordeseaux.com)

[auberge@aubordeseaux.com](mailto:auberge@aubordeseaux.com)

### Hôtels non classés

## HAULCHIN

---

### HÔTEL F1

---

RD 630

59121 Haulchin

Tél. : +33(0)8.91.70.52.37

Fax : +33(0)3.27.21.99.41

[www.hotelf1.com](http://www.hotelf1.com)

## SAINT-AMAND-LES-EAUX

---

### LE KURSAAL

---

1278, route de la Fontaine Bouillon

59230 Saint-Amand-les-Eaux

Tél. : +33(0)3.27.48.89.68

[www.lekursaal.com](http://www.lekursaal.com)

[aubergedukursaal@orange.fr](mailto:aubergedukursaal@orange.fr)



# LOCATIONS MEUBLÉES



L'Office de Tourisme de La Porte du Hainaut fournit les contacts nécessaires à ceux qui en font la demande et ce, à titre gracieux. Là s'arrête sa mission. Par conséquent, il ne saurait être tenu pour responsable en cas de déception ou de litige entre le loueur et le locataire. Les prix ne sont donnés qu'à titre indicatif. Une taxe de séjour sur sera réclamée en sus pour les locations situées sur la commune de Saint-Amand-les-Eaux. Informations complémentaires sur les locations Clévacances : [www.clevacances.com](http://www.clevacances.com) et sur les locations labellisées Gîtes de France : [www.gites-de-france-nord.fr](http://www.gites-de-france-nord.fr)

## BOUCHAIN



355, rue Henri Deshayes  
59111 Bouchain  
[www.les-bateliers.com](http://www.les-bateliers.com)

### GÎTE LES BATELIERS

1 gîte n° 3294 🌿🌿🌿 / 85 m<sup>2</sup> / capacité : 6 personnes

Situé au Bassin-Rond à Bouchain au bord de l'Escaut, nous vous accueillons dans un lieu naturel préservé, vous y rencontrerez hérons, cygnes, martins-pêcheurs et autres piverts. C'est l'endroit idéal pour une famille qui veut découvrir ce magnifique environnement. Les enfants pourront profiter des activités sportives que propose le club de voile pendant que les parents pourront se balader le long du canal, à pied, à vélo et pourquoi pas, en canoë. Tout le matériel pour bébé (lit, baignoire, table à langer), lit d'appoint.  
Tarifs : 330€ / 2 nuits, 590 € / 1 semaine.

Contacts des propriétaires :

Maxime KUIL - Tél : +33(0)6.09.13.71.02 – [maximekuil@gmail.com](mailto:maximekuil@gmail.com)

Estelle KUIL – Tél : +33(0)6.83.95.11.10 – [estellekuil@gmail.com](mailto:estellekuil@gmail.com)



## BOUSIGNIES



810, rue du Marais  
59178 Bousignies

### GÎTE LES PRES DES ANGLAIS

1 gîte n° 2126 ★★ ★ ET 🌿🌿 / 60m<sup>2</sup> / 2 personnes

À environ 14 km des Thermes, au coeur du Parc régional, dans un village résidentiel à proximité des grands axes routiers, LE GÎTE LES PRES DES ANGLAIS vous accueillera dans une propriété de 6ha avec étang de pêche réservé aux occupants, terrain de pétanque, table de ping-pong, aire de pique-nique. Plain-pied de 60 m<sup>2</sup> pour 2 personnes (possibilité de rajouter un 3<sup>ème</sup> lit) tout équipé avec frigo-congélateur, TV, douche italienne, lit fait à l'arrivée, équipement bébé sur demande, terrasse privative, parking dans jardin clos, idéal pour se ressourcer au calme en pleine nature. A 3 et 4 km : boucherie-traiteur, boulangerie, épicerie.

Tarifs : 280€ / semaine, 700€ / forfait 3 semaines.

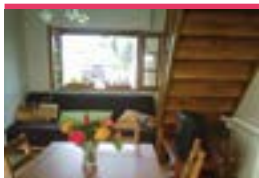
Contacts des propriétaires : Mme BANASIK Béatrice

810, rue du Marais – 59178 Bousignies

Tél : +33 (0)3. 27.27.92.51 ou +33(0)6.76.25.24.73 – [banasikjeanpierre@orange.fr](mailto:banasikjeanpierre@orange.fr)



## BRILLON



24, rue Georges V  
59178 Brillon

### MME MOGUET LAURENCE

1 appartement ★★ ★ / 35 m<sup>2</sup> / capacité : 2/3 personnes

En campagne résidentielle amandoise, proximité forêt et grands axes routiers, location privative jouxtant maison, comprenant : salon, séjour avec cuisine équipée, chambre avec 1 lit 2 personnes et 1 lit 1 personne, douche, WC séparés. Entrée privative, terrasse aménagée et jardin privé. Chauffage gaz de ville. Possibilité de location de linge de maison. Photos sur demande.

Tarifs : 80€ / week-end (2 nuits), 200€ / semaine, 580€ / 3 semaines, 700€ / mois.

Adresse du propriétaire : Mme MOGUET Laurence, 24, rue Georges V - 59178 Brillon

Tél. : +33(0)6.09.62.22.42 ou +33(0)3.27.48.58.78 - [lmoguet@hotmail.fr](mailto:lmoguet@hotmail.fr)





## BRUILLE-SAINT-AMAND



19, rue de l'Eglise  
59199 Bruille-Saint-Amand

### AU RELAIS D'HEZILDA

Gîte NC / 70 m<sup>2</sup> / capacité : 2 à 4 personnes

Situé dans un village calme proche des thermes, ce gîte neuf vous accueille au rez-de-chaussée dans un séjour/cuisine de 35m<sup>2</sup> entièrement équipé (four, plaques, réfrigérateur, micro-ondes, LV), TV, accès wifi possible ; WC, LL ; à l'étage 2 chambres (lits de 2 pers : 140/190), SDB avec WC et douche, terrasse avec salon de jardin et cour privative, parking éclairé à proximité.

**Tarifs** : 250€ / semaine ; 650€ / 3 semaines ; location de draps 20€ ; ménage en plus 50€.

**Adresse du propriétaire** : Sandrine et Grégory TUSZYNSKI  
33, rue de l'église 59199 Bruille-Saint-Amand

**Tél.** : +33(0)6.32.55.31.83 / +33(0)6.49.37.70.04 - [tuszynski.gregory@orange.fr](mailto:tuszynski.gregory@orange.fr)



3, rue des Chorettes  
59199 Bruille-Saint-Amand  
[www.lesnidsducoucou.fr](http://www.lesnidsducoucou.fr)

### RÉSIDENCE LES NIDS DU COUCOU

4 cottages en bois ★★ ★ / 55 m<sup>2</sup> / capacité : 2 à 4 personnes

Vous souhaitez vous ressourcer et profiter des bienfaits de votre cure dans un lieu calme, au coeur de la nature, près de la forêt. Nous vous accueillons dans notre gîte écologique (construction bois), à 3 km des Thermes de Saint-Amand-les-Eaux.

Plain-pied, séjour/coin-cuisine équipée, salle d'eau avec douche et WC, 1 chambre avec 2 lits 90/200, four traditionnel, TV (écran plat), machine à laver. Terrasse. Coin cuisine. Draps fournis. Possibilité forfait ménage. Restaurant, commerces à proximité.

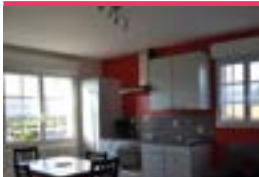
**Tarifs** : à partir de 270€ / semaine ; à partir de 735€ / 3 semaines.

**Adresse du propriétaire** : M. et Mme LEROY Pascal et Marie-Noëlle  
13, rue du bois de l'Abbaye - 59970 Odomez

**Tél.** : +33(0)6.18.71.83.80 - [contact@lespartiate.fr](mailto:contact@lespartiate.fr)



## LECELLES



2703, route de Tournai  
59226 Lecelles  
[www.wix.com/logements/laresidencesdesfleurs](http://www.wix.com/logements/laresidencesdesfleurs)

### RÉSIDENCE DES FLEURS

2 studios et 2 appartements ★★ ★, 1 appartement EC / 22 à 36 m<sup>2</sup> / capacité : 2 à 4 personnes

Étage : 2 studios Églantine et Capucine, 1 apt F2 Violette.

Rez-de-chaussée : 1 apt F2 Mimosas. Équipés d'une TV, cuisine avec four, micro-ondes, coin-repas, cafetière, grille-pain, mixeur, frigo, congélateur, lit 140, salle de bain avec douche, WC, fer à repasser. Laverie commune avec lave-linge et sèche-linge. Location de draps et linge de toilette. Jardin arboré, mobilier de jardin, barbecue. Certains animaux acceptés.

**Tarifs** : de 36€ à 45€ la nuit, 500€ / 3 semaines pour les studios, 600€ / 3 semaines pour les appartements.

**Adresse du propriétaire** : M. et Mme GARDIN Philippe  
2681, route de Tournai - 59226 Lecelles

**Tél.** : +33(0)3.27.48.59.39 ou +33(0)6.43.12.03.12 - [gardinphilippe@hotmail.fr](mailto:gardinphilippe@hotmail.fr)







1220, rue du Grand Chemin  
59226 Lecelles  
<http://gitelatelier.free.fr>

## GÎTE L'ATELIER

1 gîte N° 3667 (labellisé Panda) 🐼🐼🐼 / 97 m<sup>2</sup> / capacité : 5 personnes

Bienvenue dans notre gîte situé en plein cœur du Parc naturel régional Scarpe Escaut. Vous serez hébergé dans l'ancienne étable d'un corps de ferme datant du début du XX<sup>ème</sup> siècle, servant également d'atelier, totalement rénové avec goût et passion. Le gîte est indépendant sur deux niveaux. Sur une surface d'environ 100m<sup>2</sup> d'habitation avec toutes les commodités, un jardin clos plein sud ainsi qu'un parking privé fermé par un portail automatique.

**Tarifs :** 180€ à 205€ / week-end (2nuits), 345 à 398€ / semaine, 1100 à 1300€ / mois.

### Adresse du propriétaire :

M. et Mme DEMOULIN Laurent et Delphine  
1220, rue du Grand Chemin - 59226 Lecelles

**Tél : +33 (0)6.61.21.42.08 – [gitelatelier@free.fr](mailto:gitelatelier@free.fr)**



## MILLONFOSSE



2, route de Hasnon  
59230 Millonfosse  
[www.closdelacouturelle.com](http://www.closdelacouturelle.com)

## CLOS DE LA COUTURELLE

12 appartements de 70 m<sup>2</sup> / capacité : 1 à 4 personnes

Situé à 10 mn des Thermes, appartements exposés plein sud et très lumineux composés de 2 chambres, 1 avec un lit double (literie haut de gamme) et écran plat et 1 avec un convertible pour 2 personnes, 1 cuisine équipée (lave-vaisselle, micro-ondes, four, plaque de cuisson, réfrigérateur), 1 espace salon/salle à manger avec écran plat (TV connectée), 1 salle de bain avec douche, WC, lave-linge, sèche-linge. Pour les appartements en rez-de-chaussée : terrasse donnant sur un jardin paysager et équipée d'un salon de jardin. Arrêt de bus à proximité. Wifi de qualité et parking privé gratuit. Prestations supplémentaires possibles (ménage, remplacement du linge de lit et de bain).

**Tarifs :** à partir de 59 € / nuit. **Tarifs curistes sur demande.**

### Adresse du propriétaire :

M. et Mme DUSART  
2, route de Hasnon – 59230 Millonfosse

**Tél. : + 33(0)6.43.19.79.96 – [closdelacouturelle@gmail.com](mailto:closdelacouturelle@gmail.com)**



## RAISMES



56, Grand'Place  
59590 Raismes  
[www.studiocurethermale.com](http://www.studiocurethermale.com)

## M. MALVACHE GUILAIN

2 studios ★★★★★ et 1 studio ★★★

20 à 25 m<sup>2</sup> / capacité : 2 personnes par location

À 8 min. en voiture des Thermes, en centre-ville, tous commerces, calme, verdoyant, jardin (salon de jardin). Coin cuisine équipé, coin salon, TV, salle d'eau (baignoire ou douche), coin chambre, wifi. À 400 m du Parc de La Porte du Hainaut, de la forêt de Raismes - Saint-Amand-les-Eaux. Possibilité forfait ménage. Renseignements complémentaires sur : [www.studiocurethermale.com](http://www.studiocurethermale.com)

**Tarifs :** 240€ / semaine, 520€ / 3 semaines, 600€ / mois.

### Adresse du propriétaire :

M. et Mme MALVACHE Guilain  
56, Grand'Place - 59590 Raismes

**Tél : +33(0)3.66.72.00.06 – [guilain.malvache@gmail.com](mailto:guilain.malvache@gmail.com)**





## SAINT-AMAND-LES-EAUX



89, rue du Chêne Crupeau  
59230 Saint-Amand-les-Eaux

### A.A. MASSE

3 studios ★★★ / 27 m<sup>2</sup> / capacité : 2 personnes

Pour un séjour sans souci, mettez-vous au calme dans l'un des 3 studios à proximité de la ligne d'autobus, du centre commercial, du Pasino, des cinémas, de la forêt, de la piscine, etc. Studios avec coin cuisine tout équipé, TV, wifi, coin nuit avec lit de 140, SDB et WC. Avec équipement commun : lave et sèche linge, parking privé, barbecue, salon de jardin VTT. L'un des studios est accessible aux personnes à mobilité réduite.

**Tarifs :** 140€ / week-end (2 jours), 295€ / semaine, 610€ / 3 semaines.

**Adresse du propriétaire :** M. MASSE Gérard

101, rue du Chêne Crupeau - 59230 Saint-Amand-les-Eaux

**Tél. :** +33(0)3.27.48.56.55 / +33(0)6.07.75.22.98 - [gemi.masse@gmail.com](mailto:gemi.masse@gmail.com)



16, avenue du Clos  
59230 Saint-Amand-les-Eaux

### A.H. LOCATIONS

1 appartement ★★★ / 75 m<sup>2</sup> / capacité : 2 personnes

Situé en centre-ville, à 200 m de la ligne de bus pour les Thermes, appartement au 1<sup>er</sup> étage classé 3 étoiles. Grand séjour, chambre avec lit de 2 personnes, cuisine équipée, salle d'eau, WC séparés, jardin. Possibilité garage.

**Tarifs :** 620 € à 650 € / 3 semaines.

**Adresse du propriétaire :** MME HENNART Arlette

25, avenue du Clos - 59230 Saint-Amand-les-Eaux

**Tél. :** + 33 (0)6.07.19.31.56 - [pcv-5962@orange.fr](mailto:pcv-5962@orange.fr)



195, rue Notre Dame d'Amour  
59230 Saint-Amand-les-Eaux

### À LA VILLA POMME DE PIN

1 maison ★★★ / 75 m<sup>2</sup> / capacité : 2 à 4 personnes

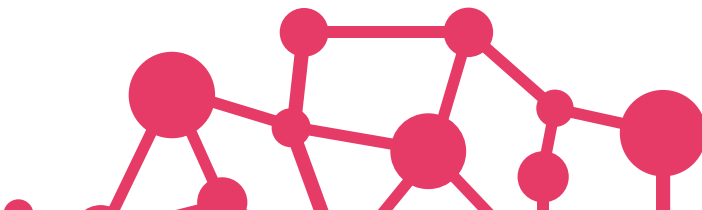
À 2,5 km des Thermes et du centre-ville (bus à 2 min.) et à proximité de la forêt et du centre commercial, villa plain-pied rénovée, lumineuse et spacieuse avec jardin clos. 2 chambres (1 lit 140 et 2 lits de 90), séjour-salon, TV écran plat, cuisine équipée avec LL et LV, SDB (baignoire-douche) WC indépendant, terrasse bois (table et chaises jardin, barbecue). Chauffage central au gaz. Location linge. Possibilité ménage en fin de séjour. Animaux acceptés (après accord).

**Tarifs :** 150€ / week-end (2 nuits), 320€ / semaine, de 720€ à 770€ / 3 semaines (selon saison), de 750€ à 850€ / mois. Charges non comprises.

**Adresse du propriétaire :** Mme LENFANT Florence

181, rue Notre Dame d'Amour - 59230 Saint-Amand-les-Eaux

**Tél. :** +33(0)6 04 44 18 98 - [florence.lenfant@wanadoo.fr](mailto:florence.lenfant@wanadoo.fr)





49 A et B, r<sup>te</sup> de la Fontaine Bouillon  
59230 Saint-Amand-les-Eaux

## ALIZÉ LOCATIONS

2 maisons ★★ ★ / 65 à 90 m<sup>2</sup> et 1 appartement NC 1 chambre / 40 m<sup>2</sup> / capacité : 2 à 4 personnes

Situé à 900 m des Thermes, le gîte « Les Alizés » vous propose :

- Une maison de plain-pied de 90 m<sup>2</sup> comprenant 2 chambres, lit 140, tout confort, lave-linge, lave-vaisselle, salle de bain avec douche, wifi, télévision, salon de jardin et terrasse ;
- Une maison de 65 m<sup>2</sup>, tout confort, deux chambres à l'étage.
- Un appartement de 40 m<sup>2</sup>, 1 chambre

**Tarifs :** 800 € / 3 semaines (maison de 90 m<sup>2</sup>) / 670 € / 3 semaines (maison de 65 m<sup>2</sup>) / 600 € / 3 semaines (appartement de 40 m<sup>2</sup>).

**Adresse du propriétaire :** M. CORNET Pascal  
49, route de la Fontaine Bouillon - 59230 Saint-Amand-les-Eaux

**Tél. :** + 33 (0)6.61.98.26.11 et + 33 (0)6.89.66.21.79 - alizemontgolfiere@bbox.fr



734, route de Valenciennes  
59230 Saint-Amand-les-Eaux  
[facebook.com/alombredessaules](https://www.facebook.com/alombredessaules)

## À L'OMBRE DES SAULES

1 appartement NC / 31 m<sup>2</sup> / capacité : 2 personnes

Situé en forêt dans un parc arboré de 3500 m<sup>2</sup>, logement calme et neuf (ouverture prévue 06/2020) au 1<sup>er</sup> étage de la maison des propriétaires (escalier et entrée privée). À 300 m bus ligne 12, 4 km des Thermes, proche cinéma et commerces.

Terrasse privée 10 m<sup>2</sup>, balcon 5 m<sup>2</sup>, salon/séjour/cuisine équipée avec four, lave-vaisselle, micro-ondes, plaque induction, frigo-congélateur. 2 fauteuils relax, télé, Wifi, Chambre lit 160, dressing rangements. SdB, baignoire équipée douche vasque, lave-linge séchant. WC séparés, lave-mains. Linge et draps fournis.

**Tarifs :** 150€ / weekend, 240€ / semaine, 700€ / 3 semaines, 750€ / mois. Ménage: 45€

**Adresse du propriétaire :** Mme. DELATTRE Béatrice  
734, route de Valenciennes - 59230 Saint-Amand-les-Eaux

**Tél. :** +33(0)6.12.45.54.10



855, route de la Fontaine Bouillon  
59230 Saint-Amand-les-Eaux

## ANABEL

4 studios ★★ et 2 studios NC / 25 à 35 m<sup>2</sup> / capacité : 2 personnes

À 500 m des Thermes, la Résidence Anabel propose 4 studios 2 étoiles, 2 studios NC en rez-de-chaussée avec coin cuisine tout équipé, couchage : lit 2 personnes, douche, WC, parking privé, vidéo surveillance ainsi qu'un espace vert pour profiter du soleil.

**Tarifs :** 515€ / 3 semaines pour les studios (25 m<sup>2</sup>), 540€ / 3 semaines pour les studios (35 m<sup>2</sup>).

**Adresse du propriétaire :** M. LALLEMAND Jean-Louis  
855, route de la Fontaine Bouillon - 59230 Saint-Amand-les-Eaux

**Tél. :** +33(0)3.27.40.58.54 (après 18 h) / +33(0)6.10.18.37.24  
annabelle20081@hotmail.fr





584, route de la Fontaine Bouillon  
59230 Saint-Amand-les-Eaux

## Au repos de la fontaine

2 appartements T2 ★ ★ ★ 4 studios ★ ★ ★ (n° 5/6/9/10) et 6 studios ★ ★ (n° 1/2/3/4/7/8)  
de 25 à 38 m<sup>2</sup> / capacité : 2 personnes

À 700 m des Thermes et à proximité de la forêt, deux appartements en rez-de-chaussée avec cuisine américaine, chambre avec lit 160/200, machine à laver dans les T2 (25€ / 3 semaines), salle de bain, douche, lavabo et WC indépendant, salon, salle à manger.

Dans la même propriété, 10 studios (6 en rez-de-chaussée, 4 à l'étage) comprenant une salle d'eau, douche, lavabo, toilettes, cuisine américaine, lit 160/200. Machine à laver : 25 €/3 semaines. Parking privé et terrasse sécurisés par vidéo surveillance. Wifi sur demande.

**Tarifs** : 520 à 540€ / 3 semaines pour les studios, 640 € / 3 semaines pour les appartements.

**Adresse du propriétaire** : M. Maton

584, route de la Fontaine Bouillon - 59230 Saint-Amand-les-Eaux

**Tél. / Fax** : +33 (0)6.21.74.16.00



211, route de la fontaine bouillon  
59230 Saint-Amand-les-Eaux  
[www.gitetigma.fr](http://www.gitetigma.fr)

## AU GÎTE TIGMA

1 maison ★ ★ ★ / 67 m<sup>2</sup> / capacité : 2 personnes

Situé dans un endroit calme et reposant, à proximité de la forêt domaniale, le Gîte Tigma est l'endroit idéal pour vos cures thermales ou vos vacances. Ici, vous vous sentirez comme chez vous. A 900 mètres des Thermes, cette maison est entièrement équipée. Elle comprend, au RDC, un séjour de 30m<sup>2</sup>, une cuisine équipée de 18m<sup>2</sup>. Une salle de bain, un WC séparé, un jardin de 80m<sup>2</sup> ainsi qu'une chambre à l'étage. Vous disposez d'une place de parking gratuite devant la maison. L'arrêt de bus est à proximité.

**Tarif curiste** : à partir de 247€ / semaine.

**Contact du propriétaire** : M. IMJOUNDNE

**Tél.** : +33 (0)6.46.14.52.28





77, avenue du Clos  
59230 Saint-Amand-les-Eaux  
<https://locationcuriste-saint-amand.blog4ever.com>

## AU RELAIS DU CLOS

1 appartement T1 et 1 appartement T2 NC / 35 à 53 m<sup>2</sup> / capacité : 2 personnes

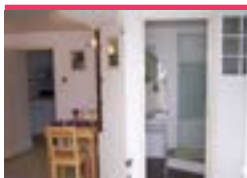
En quartier calme et prisé, à 3,5 km des Thermes, 200 m du centre-ville, proches de toutes commodités, 2 appartements de standing à la propreté exemplaire : un T1 de 53 m<sup>2</sup> et un T2 de 35 m<sup>2</sup>, parking gratuit à proximité, linge de lit et de maison fourni, wifi, ménage fin de séjour inclus ; nombreuses photos sur :

<https://locationcuriste-saint-amand.blog4ever.com>

**Tarif curiste** : à partir de 639€ T.T.C. / 3 semaines.

**Adresse du propriétaire** : M. MAHE Pascal  
77, avenue du Clos - 59230 Saint-Amand-les-Eaux

**Tél.** : + 33 (0)6.24.32.87.29 - [lerelaisduclos@sfr.fr](mailto:lerelaisduclos@sfr.fr)



877, avenue Ernest Couteaux  
59230 Saint-Amand-les-Eaux

## AU REPOS DES SOURCES

1 appartement T1 ★ ★ ★ / 29,5 m<sup>2</sup> / capacité : 2 personnes

À proximité directe de la forêt, au cœur du quartier du Mont des Bruyères, petit pied-à-terre en RDC. A 3 km des Thermes, accessible par la ligne de bus 121 situé à 20 m du logement. Bénéficiant de l'ensemble des commodités à 500 m à pied. À 600 m du bois. Centre commercial, cinéma, Pasino, centre aquatique, restaurants, bowling, et port fluvial. Logement T1 accueillant, cocon et tout confort. Clair et équipé, bénéficiant d'une petite chambre complémentaire "invité" équipé d'un lit de 90, pour vous permettre de profiter pleinement de votre séjour et découvrir la région. Logement comprenant une pièce à vivre équipée d'un lit de 140, wifi, TV, TNT. Salle de bain avec douche, kitchenette indépendante. Machine à laver. Secteur calme.

**Tarifs** : 80€ / week-end, 200€ / semaine, 510€ / 3 semaines. Ménage : 55€.

**Adresse du propriétaire** : M. LACHAPELLE Christophe,  
877 avenue Ernest Couteaux - 59230 Saint-Amand-les-Eaux

**Tél.** : +33(0)6.32.06.80.08 ou +33(0)6.60.88.36.88 - [khristophe.pez@gmail.com](mailto:khristophe.pez@gmail.com)



717, rue du Carme  
59230 Saint-Amand-les-Eaux  
[www.gite-du-nord.fr](http://www.gite-du-nord.fr)

## AUX GÎTES DU CLOS DU CARME

2 gîtes ★ ★ ★ / 50 à 55 m<sup>2</sup> / capacité : 2 à 4 personnes

Situé dans un environnement verdoyant, à proximité du centre-ville, à 10 min des Thermes et à 5 min des axes autoroutiers (Lille, Paris, Valenciennes, Bruxelles), le Clos du Carme, ancienne ferme du 18<sup>ème</sup>, vous ouvre les portes de ses 2 gîtes de charme.

RDC : salon/séjour (couch sup), cuisine équipée (LL et LV privatif), TV écran plat, Senseo. Étage : chambre (lit 140), SDD avec WC. Linge fourni, matériel BB, mobilier de jardin, ménage fin de séjour offert dans le forfait cure de 3 semaines.

Ateliers créatifs, soins visage et corps.

**Tarifs** : de 270€ à 290€ / semaine, de 720€ à 770€ / 3 semaines. **Tarif au mois** : consultez la propriétaire.

**Adresse du propriétaire** : Mme SALEMBIER Marie-Andrée

717, rue du Carme - 59230 Saint-Amand-les-Eaux

**Tél.** : +33(0)3.27.33.34.52 / +33(0)6.12.43.21.32 - [leclusducarme@gmail.com](mailto:leclusducarme@gmail.com)



« sous conditions





47, rue de Rivoli  
59230 Saint-Amand-les-Eaux

## MME BONNINGUE ANNE-MARIE

Studio / 20 m<sup>2</sup> / capacité 2 personnes

Studio en rez-de-chaussée avec terrasse, entièrement rénové, situé près de la ligne 121 en direction des Thermes, à 5 minutes du centre-ville, des commerces et du supermarché, il se compose d'une pièce principale avec tout le confort nécessaire, TV, Wifi, cuisine équipée, banquette-lit de 160/200, salle de bain privée avec douche, lavabo, wc. Parking à 100 m. Nettoyage de fin de séjour offert et 1 fois par semaine pour les curistes.

**Tarifs :** 98 € / week-end, 200 à 240 € / sem. suivant saison, 720 € / mois, 630 € / Forfait curiste 3 sem.

**Adresse du propriétaire :** Mme Bonningue Anne-Marie  
120 A rue de Tournai - 59230 Saint-Amand-les-Eaux

**Tél. : + 33(0)7.86.05.90.88 - [anne-marie.bonningue@orange.fr](mailto:anne-marie.bonningue@orange.fr)**



330, place du Mont des Bruyères  
59230 Saint-Amand-les-Eaux

## COTTAGE DE LA FORÊT

2 appartements NC / 35 m<sup>2</sup> / capacité : 2 personnes

Sur la place du Mont des Bruyères, à deux pas de la forêt et à proximité des Thermes (arrêt de bus 121 qui mène aux Thermes et à la gare au pied de la maison, arrêt "gros pin"), ce cottage divisé en 2 logements vous séduira par sa décoration chaleureuse, ses équipements de qualité (cafetière Nespresso, cuisine équipée, TV écran plat 101 cm, literie queen size, douche Italienne 120 x 90, terrasse privée plein sud...). Emplacement idéal à côté de la boulangerie, à 1 km du centre commercial et du Pasino et à 2,4 km des Thermes. Vous pouvez stationner autour de la place (gratuitement).

**Tarifs :** 118€ / week-end (2 nuits), 308€ / semaine, 740€/3 semaines, 870€/mois.

**Adresse du propriétaire :** M. et Mme FRANÇOIS  
3, rue des coquelicots - 59230 Saint-Amand-les-Eaux

**Tél. : + 33(0)6.72.75.31.63 - [gite@francois.com](mailto:gite@francois.com)**



204, rue Notre-Dame-d'Amour  
59230 Saint-Amand-les-Eaux

## COURS D'EAU, JARDIN DES SOURCES, FORÊT DE L'ETANG

2 studios ★ ★ ★ et 1 appartement EC /26, 29, 37 m<sup>2</sup> / capacité : 2 personnes

À louer 2 studios (capacité 2 personnes) et 1 appartement F2 (capacité 3 personnes) parfaitement agencés. Lumineux, exposition plein sud, décoration soignée et moderne. Nouvelle construction en rez-de-chaussée à proximité des Thermes (2,6 km), proche de la forêt, du centre commercial, cinéma, ligne bus 121. Endroit calme et tranquille, salle d'eau avec douche à l'italienne, meuble sous lavabo, colonne de rangement, WC suspendu, radiateur sèche-serviettes. Cuisine équipée : Four, four micro-ondes, plaque vitrocéramique 2 foyers, grille-pain, bouilloire, cafetière, balance, robot multifonctions, accessoire divers, vaisselle pour 4 personnes, casseroles et poêles, frigo avec congélateur, pèse personne, fer à repasser, table à repasser, sèche-cheveux, aspirateur, penderie. 2 lits de 90 cm de large ou 1 lit 140 cm selon le studio. Facilités de parking. Laverie avec lave-linge et sèche-linge en commun. Lave-vaisselle en plus dans le F2. Proche de toutes commodités

**Tarifs :** Forfait curiste : Studios : 510€ / 3 semaines, F2 610€ / 3 semaines (wifi, TV TNT, Eau, électricité et chauffage central compris, taxe de séjour non comprise).

**Adresse du propriétaire :** M. COLLETTI Stéfano  
204, rue Notre-Dame-d'Amour - 59230 Saint-Amand-les-Eaux

**Tél. : + 33 (0)6.83.46.78.65 - [stefanocolletti@hotmail.com](mailto:stefanocolletti@hotmail.com)**







26, rue du Chêne Crupeau  
59230 Saint-Amand-les-Eaux

## M. ET MME DESVIGNE DAVID

1 maison ★ ★ ★ / 53 m<sup>2</sup> / capacité : 2 à 4 personnes

À 3,5 km des Thermes, plain-pied, salon-séjour avec coin couchage, lit 2 personnes et clic-clac pour couchage supplémentaire pour 2 personnes, 1 cuisine équipée, jardin et parking privatifs. Proche casino, cinéma, piscine et centre commercial.

**Tarifs :** 140€ / week-end, 290€ / semaine, 740€ / 3 semaines.

**Adresse du propriétaire :** M. et Mme DESVIGNE David

479, rue Basse - 59230 Saint-Amand-les-Eaux

**Tél. :** +33(0)6.79.67.24.47 - desvigned@yahoo.fr



63, rue de Rivoli  
59230 Saint-Amand-les-Eaux

## MME DHESSE LAURENCE

2 appartements T2 ★ ★ ★ / 40 m<sup>2</sup> / capacité : 2 personnes

Deux appartements en rez-de-chaussée de 40 m<sup>2</sup> chacun dans maison, séjour avec télévision écran plat, cuisine aménagée, salle de bain avec douche et WC, chambre avec deux lits d'une personne, location draps, garage, jardin fleuri. À deux pas du centre-ville, arrêt de bus, tous commerces et animations.

**Tarifs :** 250€ / semaine, 620€ / 3 semaines.

**Adresse du propriétaire :** Mme DHESSE Laurence - 54, rue de Rivoli - 59230 Saint-Amand-les-Eaux

**Tél. :** +33(0)6.07.49.51.44



31, rue du Transvaal  
59230 Saint-Amand-les-Eaux  
[www.la-roulotte-des-thermes.fr](http://www.la-roulotte-des-thermes.fr)

## MME DUPRIEZ FRANÇOISE

1 roulotte NC / 25 m<sup>2</sup> / capacité : 1 ou 2 personnes

Roulotte de charme tout confort avec terrasse. Chambre avec lit 2 personnes, salon avec canapé, table, chaises, SDB douche, WC, lavabo bois, radiateur sèche-serviettes, cuisine avec évier bois, réfrigérateur, rangements (penderie et étagères), poêle à bois ( bois fourni) et radiateur électrique. Salon de jardin, parasol et séchoir mobile à votre disposition. Draps fournis, lit fait à votre arrivée. Secteur calme à 100 m de la forêt, 5 minutes des Thermes et 3 minutes en voiture de tous commerces, de la nouvelle piscine et du centre-ville.

**Tarifs :** 190€ / week-end, 250€ / semaine, 630€ / 3 semaines de cure toutes charges comprises.

**Adresse du propriétaire :** Mme DUPRIEZ Françoise - 31, rue du Transvaal - 59230 Saint-Amand-les-Eaux

**Tél. :** +33 (0)6.20.98.12.87 – dupriez.julien@wanadoo.fr





182, rue du Chêne Crupeau  
59230 Saint-Amand-les-Eaux  
[www.gitesdumontdesbruyeres.fr](http://www.gitesdumontdesbruyeres.fr)

## GÎTES DU MONT DES BRUYÈRES

8 gîtes T2  / 35 à 45 m<sup>2</sup> / capacité : 2 à 3 personnes

À 2,5 km des Thermes, 8 gîtes en plain-pied situés sur un terrain de 2.200 m<sup>2</sup>. Aménagés dans une ancienne ferme de style flamande au cachet préservé, ces gîtes pour 2 à 3 personnes se composent d'une pièce à vivre avec séjour (canapé convertible, TV écran plat), cuisine équipée avec four, micro-ondes, plaques vitrocéramiques. Salle de bain avec douche et WC. Chambre séparée, lit en 160 cm. Terrasse avec barbecue, salon de jardin, store. Laverie séparée commune aux logements avec machine à laver, sèche-linge, table à repasser.

**Tarifs** : 300€ / semaine, de 650€ à 790€ / 3 semaines, 750€ / mois du 01/12 au 28/02.

**Adresse du propriétaire** : Mme DESMIS Isabelle  
182, rue du Chêne Crupeau - 59230 Saint-Amand-les-Eaux

**Tél.** : +33 (0)6.63.66.67.43 - [montdesbruyeres@yahoo.com](mailto:montdesbruyeres@yahoo.com)



1035, rue Anatole France  
59230 Saint-Amand-les-Eaux

## GÎTES DU MOULIN BLANC

8 gîtes NC / 35 à 50 m<sup>2</sup> / capacité : 2 à 4 personnes

Nichés au coeur de la campagne amandinoise, nos huit gîtes vous sont ouverts toute l'année pour un séjour découverte ou dans le cadre de votre cure thermale. Situés à 2 km du centre-ville et à 10 minutes en voiture des Thermes, ils sont aménagés dans un vieux corps de ferme rénové. Ils possèdent chacun leur propre ambiance et leurs équipements vous assurent un véritable confort. Nous vous attendons avec une seule ambition : faire de votre séjour un moment de détente et de découvertes.

**Tarifs** : 275€ / semaine, 700€ / 3 semaines, 800€ / mois.

**Adresse du propriétaire** : M. BAUDUIN / Mme DUVIVIER  
1035, rue Anatole France - 59230 Saint-Amand-les-Eaux

**Tél** : + 33 (0)6.80.85.63.28 / +33 (0)6.81.67.17.02 - [gitesdumoulinblanc@yahoo.fr](mailto:gitesdumoulinblanc@yahoo.fr)





85B, avenue du Collège  
59230 Saint-Amand-les-Eaux

## GÎTE DES CAMPS POTTIÉ

1 gîte / 39 m<sup>2</sup> / capacité : 2 personnes

Le gîte des camps Pottié est situé à 3 km des Thermes et à 1 km du centre-ville de Saint Amand les Eaux. Le logement est neuf et de plain-pied, il est situé au calme et offre tout le confort pour 2 personnes. Séjour/cuisine entièrement équipé (four, LV, LL, induction), accès wifi, TV, chambre (lit 160, draps fournis et placard), salle d'eau (douche à l'italienne, WC rehaussé), chauffage central au gaz avec thermostat, terrasse et parking privé avec portail à commande électrique.

**Tarifs :** 250€ à 300€ / semaine, 650€ à 750€ / 3 semaines selon la période.

**Adresse du propriétaire :** Mme CHOMETTE Christelle  
85B, avenue du Collège - 59230 Saint-Amand-Les-Eaux

**Tél. :** +33(0)3.27.42.34.77 ou +33(0)6.50.47.53.23 – gitedescampspottie@laposte.net



54, rue de l'Orée du Bois  
59230 Saint-Amand-les-Eaux  
<https://gitesdubienhetre.fr/>

## GÎTES DU BIEN HÊTRE

6 gîtes et / 23, 40, 65 m<sup>2</sup> / capacité : 2 à 6 personnes

À 200 m des Thermes et au pied de 2 hêtres centenaires, nous vous accueillons dans 6 logements neufs et lumineux labélisés Gîtes de France ainsi que Tourisme et Handicap. D'une superficie de 23, 40 ou 65m<sup>2</sup> en RDC ou à l'étage vous serez séduits par la décoration moderne et soignée des gîtes du bien hêtre. Nos hébergements d'une capacité de 2, 4 ou 6 personnes, sont tous dotés d'une cuisine équipée (lave-vaisselle, four, micro-ondes, congélateur,...), d'un lave-linge, d'une télévision, d'un accès internet et d'une terrasse privative. Location de draps et serviettes en option.

**Tarifs :** 650€ pour 3 sem. (studio) / 850€ pour 3 sem. (1 chambre) / 980€ pour 3 sem. (2 chambres).

**Adresse du propriétaire :** Franck et Lydie DESIERE  
1125 rte de la Fontaine Bouillon - 59230 Saint-Amand-Les-Eaux

**Tél. :** +33(0)6 85 35 03 61 / +33(0)6 29 58 11 34 – gitesdubienhetre@gmail.com



1129, rue de la Croisette  
59230 Saint-Amand-les-Eaux

## MME HOTTER

1 studio / 25 m<sup>2</sup> / capacité : 2 personnes

Se situe à 1,4 km des Thermes, arrêt de bus ligne 121 en face.

2 lits d'une personne (90/190). Chauffage central.

**Tarifs :** 60€ / week-end, 160€ / semaine, 450€ / 3 semaines, 600€ / mois.

**Adresse du propriétaire :** Mme HOTTER Francine  
1129, rue de la Croisette - 59230 Saint-Amand-Les-Eaux

**Tél. :** +33(0)3.27.48.68.22 – francine.hotter@orange.fr



644, rue des Aulnois  
59230 Saint-Amand-les-Eaux

## MME HUE KARINE

1 studio / 20 m<sup>2</sup> / capacité : 2 personnes

Notre studio dispose de tout le confort nécessaire pour passer un agréable séjour : une salle de bain privative avec douche, lavabo, toilettes, un lit confortable pour 2 personnes, un espace de vie avec TV TNT, wifi, et une cuisinette tout intégrée. Parking privé et sécurisé. Bonne situation géographique environ 1 km des cures thermales, 3 km du centre-ville.

**Tarifs :** 550€ / 3 semaines.

**Adresse du propriétaire :** Mme HUE Karine  
644, rue des Aulnois - 59230 Saint-Amand-Les-Eaux

**Tél. :** +33(0)7.68.48.24.62 – fermedesaulnois@gmail.com





158, rue de la Louvière  
59230 Saint-Amand-les-Eaux

## LA MARE AUX LOUPS

2 appartements ★ ★ ★ ★ / 50 à 55 m<sup>2</sup> / capacité : 2 personnes

Le gîte de la mare aux loups est une villégiature idéale pour curistes, équipé tout confort pour vous assurer un séjour agréable. Appartements situés au 1<sup>er</sup> étage de l'habitation des propriétaires (avec accès privé), dans un cadre calme et verdoyant, à deux pas du centre thermal et de la forêt. Salon/séjour, cuisine équipée, 1 chambre (lit 160, penderie), salle d'eau (douche italienne avec assise), WC séparés, canapé méridienne (pour l'un), relaxation électrique (pour l'autre), TV, lave-linge, lave-vaisselle, réfrigérateur-congélateur, micro-ondes, wifi, espace détente, parking privé sécurisé.

**Tarifs** : 290€ à 300€ / semaine, 700€ à 720€ / 3 semaines.

**Adresse du propriétaire** : M. et Mme LOUBRY Serge

158, rue de la Louvière - La Croisette - 59230 Saint-Amand-les-Eaux

**Tél.** : +33(0)6.15.31.05.57 / +33(0)3.27.43.04.91 - [michele.loubry@laposte.net](mailto:michele.loubry@laposte.net)



1310, route de la Fontaine Bouillon  
59230 Saint-Amand-les-Eaux

## LE CLOS DES THERMES

2 appartements type 2 ★ ★ ★ ★ / 40 - 50 m<sup>2</sup> / capacité : 2 personnes

Situation exceptionnelle juste en face de l'établissement thermal, dans un cadre calme à proximité immédiate de la forêt.

2 appartements totalement équipés : séjour, TV écran plat, cuisine totalement équipée (four, lave-vaisselle, micro-ondes, réfrigérateur congélateur, etc.); chambre (lit en 140 cm), WC séparés, salle de bain, lave-linge, parking privatif à l'intérieur du parc, wifi.

**Tarifs** : 300€ / semaine, 750 à 850€ / 3 semaines.

**Ménage** : 35€.

**Location de draps** : 20€.

**Adresse du propriétaire** : M. et Mme RAYMACKERS - 1310, route de la Fontaine Bouillon  
59230 Saint-Amand-les-Eaux

**Tél.** : + 33(0)9.67.63.81.30 - [raymackers@wanadoo.fr](mailto:raymackers@wanadoo.fr)



689, rue du Faubourg de Tournai  
59230 Saint-Amand-les-Eaux

## LE CLOS DU FAUBOURG

1 maison T2 ★ ★ ★ ★ / 50 m<sup>2</sup> / capacité : 2 à 3 personnes

Située à 500 m du centre-ville, à 5 mn en voiture des Thermes, maison de plain-pied comprenant une pièce de séjour avec espace cuisine, une chambre avec un lit de 2 personnes et espace salon équipé d'un convertible 2 places. Salle de bain avec douche. WC séparés. Chauffage fuel. Location draps. Terrasse sur jardin.

Cour fermée avec place de parking.

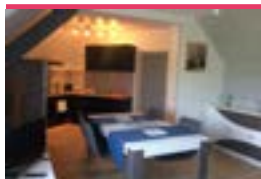
**Tarifs** : 130€ / week-end (2 nuits), 280€ / semaine, 650€ / 3 semaines.

**Adresse du propriétaire** : Mme DEBRABANT Claudine

689, rue du Faubourg de Tournai - 59230 Saint-Amand-les-Eaux

**Tél.** : +33(0)6.83.18.67.90 - [claudine.debrabant@free.fr](mailto:claudine.debrabant@free.fr)





1682, route de Condé  
59230 Saint-Amand-les-Eaux

## L'ETANG BLEU

1 studio ★ et 2 appartements ★ et ★ ★ ★ / 32, 48 et 55 m<sup>2</sup> / capacité : 2 à 6 personnes

Ferme rénovée, comprenant en plus de notre habitation, 2 appartements et 1 studio. Le studio et l'appartement de 55 m<sup>2</sup> peuvent accueillir 2 personnes chacun, ils sont situés en rez-de-chaussée. 1 appartement de 48m<sup>2</sup> neuf situé au 1<sup>er</sup> étage pouvant accueillir 2 personnes. Chaque logement possède son entrée indépendante. À l'intérieur, chaque logement est équipé de réfrigérateur / congélateur, d'une cuisinière, d'un micro-ondes, d'une cuisine aménagée, d'un lit double (140 cm), de tables de chevet, d'armoires, d'un coin salon avec fauteuils et TV, d'une salle de douche avec WC, et d'une machine à laver pour les 2 appartements, du chauffage central. À l'extérieur, chaque locataire profite du parking privé, et la possibilité d'accéder au jardin et à l'étang (pêche au blanc possible). La ferme est située à 2,7 kilomètres des Thermes.

Tarifs : 570€ / 3 semaines pour le studio. 630€ / 3 semaines pour les appartements.

Adresse du propriétaire : L'Etang bleu - Mme HIEZ Emmanuelle

1682, route de Condé - 59230 Saint-Amand-les-Eaux

Tél : +33(0)6 84 19 08 61



770, rue Henri Durre  
59230 Saint-Amand-les-Eaux

## M. ET MME MOGUET JACQUES

2 appartements T2 ♂ et 1 appartement T2 NC / 33 à 45 m<sup>2</sup> / capacité : 2 à 4 personnes

À 3 km des Thermes, deux appartements comprenant un salon-séjour avec un clic-clac, une cuisine équipée, une chambre avec couchage pour 2 pers. À proximité de la ligne d'autocar 121. Un appartement est situé en rez-de-chaussée, l'autre au 1<sup>er</sup> étage et le 3<sup>ème</sup> au second étage. Chauffage gaz de ville. Location de draps.

Tarifs : de 70€ à 80€ / week-end (2 nuits), de 180€ à 200€ / semaine, de 500€ à 580€ / 3 semaines, de 680€ à 780€ / mois.

Adresse du propriétaire : M. et Mme MOGUET Jacques

776, rue Henri Durre - 59230 Saint-Amand-les-Eaux

Tél. : +33(0)3.27.48.58.78 ou +33 (0)6.84.93.67.58 [locations.moguet@gmail.com](mailto:locations.moguet@gmail.com)



218, route de Thermal  
59230 Saint-Amand-les-Eaux

## M. ET MME NOVAL MANUEL

5 studios et 1 appartement ★★ et ★★ ★ / 20 à 35 m<sup>2</sup> / capacité : 2 à 4 personnes

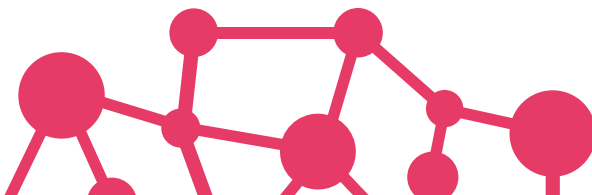
À 2 km des Thermes, 5 studios dont 1 à l'étage avec coin cuisine et coin couchage avec lit de 2 personnes et un appartement pour 4 personnes à l'étage. Chauffage gaz de ville.

Tarifs : 500€ / 3 semaines pour les studios, 600€ / 3 semaines pour l'appartement.

Adresse du propriétaire : M. et Mme NOVAL Manuel

218, route de Thermal - 59230 Saint-Amand-les-Eaux

Tél. : +33(0)3.27.49.66.60 / +33(0)6.06.82.48.44 - [manuel.noval@hotmail.fr](mailto:manuel.noval@hotmail.fr)





1080, 1090, route de la Fontaine  
Bouillon  
59230 Saint-Amand-les-Eaux  
[www.residenceclafontaine.fr](http://www.residenceclafontaine.fr)

## RÉSIDENCE DE LA FONTAINE

7 appartements ★★★★★ / 45 à 46 m<sup>2</sup> / capacité : 2 personnes

La Résidence de la Fontaine est idéalement située à 300 mètres des Thermes dans un cadre calme et verdoyant. Les appartements de type 2 (chambre, salle de bain, WC séparés) dont 1 pour personne à mobilité réduite, sont complètement équipés, spacieux et de standing. Vous y disposerez d'une télé écran plat, du wifi, d'une laverie, d'une terrasse ou d'une loggia, d'un parking privatif.

**Tarifs** : à partir de 300€ / sem., 700€ / mois en hors saison (de décembre à février), 800€ à 918€ / 3 semaines (suivant période).

**Adresse du propriétaire** : Mme DECOCK Virginie et M. SCOTT Mathieu  
1080, 1090, route de la Fontaine Bouillon - 59230 Saint-Amand-les-Eaux

**Tél.** : +33 (0)6 74 10 36 18 - [residenceclafontaine4@gmail.com](mailto:residenceclafontaine4@gmail.com)



557, 565 et 571, route  
de la Fontaine Bouillon  
59230 Saint-Amand-les-Eaux

## M. ET MME VANDEWAETER JEAN-LUC

3 maisons T2 ★★★ / 35 et 40 m<sup>2</sup> / capacité : 2 personnes

À 700 mètres des Thermes. Une pièce de séjour avec cuisine équipée et une chambre avec 1 lit de 2 personnes. Plain-pied. Chauffage électrique et gaz de ville. Terrasse.

**Tarifs** : 655€ / 3 semaines.

**Adresse du propriétaire** : M. et Mme VANDEWAETER Jean-Luc  
555, route de la Fontaine Bouillon - 59230 Saint-Amand-les-Eaux

**Tél.** : +33(0)3.27.27.82.37 ou +33(0)6.70.96.28.86

[jean-luc.van-de-waeter@orange.fr](mailto:jean-luc.van-de-waeter@orange.fr)



113 A, rue de la Croisette  
59230 Saint-Amand-les-Eaux

## M. VAN NIEUWENBORGH DANIEL

1 maison NC / 33 m<sup>2</sup> / capacité : 2 personnes

Maison de plain-pied comprenant : chambre avec lit 2 pers., TV, bibliothèque, garde-robe. Salon SAM avec wifi, téléphone, clic-clac, TV écran plat, bahut. Cuisine avec micro-ondes, four électrique, cafetière, grille-pain, bouilloire électrique. Salle d'eau avec douche, lavabo et WC broyeur, meubles SDB. Cour non fermée. Salon de jardin.

Cure à 2 km, bus à 50 m, centre commercial à 2 km, boulangerie 500 m, parking réservé.

**Tarifs** : 590€ / 3 semaines.

**Adresse du propriétaire** : M. VAN NIEUWENBORGH Daniel  
113B, rue de la Croisette - Mont des Bruyères - 59230 Saint-Amand-les-Eaux

**Tél.** : +33 (0)2.96.70.99.04 ou + 33 (0)6.14.67.26.41 - [d.vannieu@hotmail.fr](mailto:d.vannieu@hotmail.fr)







1206, route de la Fontaine Bouillon  
59230 Saint-Amand-les-Eaux

## VILLA MAURICE

1 maison ★★★ / 110 m<sup>2</sup> / capacité : 2 à 4 personnes

A 100 mètres des Thermes, maison de plain-pied, meublée tout confort, 2 chambres de 16 m<sup>2</sup> chacune équipée d'un lit en 160, matelas de très bonne facture avec surmatelas à mémoire de forme ; draps et taies non fournis. Cuisine totalement équipée « four, micro-ondes, réfrigérateur-congélateur, grille-pain, bouilloire etc. ». WC séparé, salle de bain, lave-linge, adoucisseur d'eau, WIFI, parking privatif à l'intérieur de la propriété pour plusieurs véhicules. Grande terrasse exposée plein sud, transats ; vélo sur demande. Bus à 30 mètres, centre commercial et centre-ville à 3 km.

**Tarifs** : 790€ (1 chambre), 890€ (2 chambres) / 3 semaines.

**Adresse du propriétaire** : Mme VANDROOGENBROECK Annie  
31, place Roger Salengro 59410 Anzin

**Tél** : +33 (0)3.27.20.19.45 ou +33 (0)6.10.35.03.94

[annie.vandroogenbroeck59@orange.fr](mailto:annie.vandroogenbroeck59@orange.fr)



## WALLERS-ARENBERG



37 et 39 rue Michel Rondet  
46 et 48, rue de Croy  
59135 Wallers-Arenberg

## GÎTES MINIER D'ARENBERG

N° 3940, 3941, 3942, 3943 †† / 60 m<sup>2</sup> / capacité : 4 personnes

Au pied des 3 chevalements du site minier d'Arenberg inscrit au Patrimoine mondial de l'UNESCO, un dépaysement total garanti dans cette ancienne cité minière, proche de Valenciennes et de la station thermale de Saint-Amand-les-Eaux. Les 4 gîtes se composent d'une cuisine, d'un séjour et d'un WC au rez-de-chaussée, deux chambres et salle de bain à l'étage. Cour fermée, Salon de jardin, parasol et barbecue À deux pas de la trouée d'Arenberg et de la forêt domaniale de Raismes-Saint-Amand-Wallers. Tous commerces à proximité.

**Tarifs** : de 200 à 210€ le week-end, de 295 à 305€ / semaine, de 855€ à 915€ / 3 semaines.

**Adresse du propriétaire** : Commune de Wallers-Arenberg

**Tél** : +33(0)3.20.14.93.93 / +33(0)6.30.73.54.05 - [contact@mairie-wallers.fr](mailto:contact@mairie-wallers.fr)



## WAVRECHAIN-SOUS-DENAIN



36, rue Jean Jaurès  
59220 Wavrechain-sous-Denain  
[www.laminusine.fr](http://www.laminusine.fr)

## LA MINUSINE

1 maison NC / capacité : 8 personnes

La Minusine se situe sur un terrain clos de 2000 m<sup>2</sup>, doté d'un parking privé, d'une terrasse, d'espaces verts avec salon de jardin, barbecue, jeux pour enfants.

Vous bénéficiez d'un wifi. Wavrechain-sous-Denain est desservi par autoroutes, les transports en commun. C'est un village qui vous propose de nombreux commerces de proximité. La maison est dotée d'une pièce à vivre, d'une cuisine équipée, d'une salle de bain, une salle d'eau, des toilettes indépendantes et quatre chambres (2 lits doubles, 4 lits simples, 2 convertibles d'appoint, 2 lits bébé, lits faits et linge de toilette).

**Tarifs** : 230€ la nuitée / 400€ le week-end (Pour toute autre formule, consulter la propriétaire).

**Adresse du propriétaire** : Mme BISIAUX-ZWIERZYNSKI Edith  
30, avenue Dampierre 59300 Valenciennes

**Tél** : +33(0)6.33.94.71.34 - [contact@laminusine.fr](mailto:contact@laminusine.fr)





## ABSCON

### GÎTE N° 3001



#### GÎTE LE PRIEURÉ

M. DECHERF-HOUSEZ Denis

7, rue Bécarr - 59215 Abscon

Tél. : +33(0)3.27.36.29.52 - Fax : +33(0)3.27.36.35.28

mariepierre.decherf@yahoo.fr

## BOUSIGNIES

### GÎTE EC

#### GÎTE LE LUGRAS

Mme BANASIK Béatrice

810, rue du Marais - 59178 Bousignies

Tél. : +33(0)3.27.27.92.51 ou +33(0)6.76.25.24.73

banasikjeanpierre@orange.fr

## CHÂTEAU L'ABBAYE

### GÎTE N° 3350



#### GÎTE CHASSE BERTIN

Mme VIVIER Claudie

8, rue du Bruille - 59230 Château l'Abbaye

Tél. : +33(0)3.27.48.20.15 ou +33(0)6.14.88.39.73

claudievivier@sfr.fr

## COUTCICHES

### GÎTE N° 2320



#### GÎTE LES SEMINADES

Mme MELIS Maris

454, rue du Moulinet 59310 Coutiches

Tél. : +33(0)6.15.94.42.24

lesseminades@outlook.fr

http://les-seminades.fr

## FLINES- LEZ-MORTAGNE

### GÎTE N° 3302



#### LA FERME DES GEANTS BATISSE ET LISA

Mme BUSCH

74, rue de Wiers (Hameau de Rouillon) 59158 Flines-lez-Mortagne

Tél. : +33(0)3.27.46.35.25 ou +33(0)7.85.60.21.58

mariabusch679@gmail.com

http://www.fermedesgeantsbatisselis.fr

## HAVELUY

### GÎTE N° G591941



#### GÎTE DE LA CENSE D'EN BAS

Mme CARRONDO

26, rue Léo Ferré - 59255 Haveluy

Tél. : +33(0)6.46.68.47.86

maria.carrondo2016@gmail.com

## HELESMES

### GÎTE N° 3333



#### GÎTE DU HERRISON

M. HUGUES Dominique

48, rue Roger Salengro - 59171 Hélesmes

Tél. : +33(0)3.27.34.84.27 ou +33(0)6.85.12.15.58

dominique.hugues435@orange.fr

http://perso.orange.fr/dominique.hugues

## LECELLES

### GÎTE N° 3662



#### GÎTE LA FERME BLEUE

M. MESSENGER Jean-Claude

449, rue des Baudiins - 59226 Lecelles

Tél. : +33(0)6.09.62.14.86 ou +33(0)3.20.14.93.93

messenger.jean-claude@wanadoo.fr

### GÎTE N° 3665



#### GÎTE DE LA BASSE FRETE

Mme MEURISSE

1776, rue des Fèves - 59226 Lecelles

Tél. : +33(0)3.27.27.85.84 ou +33(0)3.20.14.93.93

famillemeurisse@orange.fr

### GÎTE EC

#### GÎTE DES FÈVES

Mme GHESQUIERE Béatrice

707, rue des Fèves - 59226 Lecelles

Tél. : +33(0)6.87.23.35.81 - beatrice.ghesquiere@orange.fr

### GÎTE N° 3666



#### GÎTE LE PUFFIN

Mme DESCARPENTRIES Nicole

3250, route de Roubaix - 59226 Lecelles

Tél. : +33(0)3.27.43.28.54 - nicole.descarpentries@orange.fr

### GÎTE N° 3668



#### GÎTE LES BAS CHAMPS

M. CORDIER

958, route de Tournai - 59226 Lecelles

Tél. : +33(0)6.20.81.04.44

gaecdesbaschamps@orange.fr

### GÎTE N° 591934



#### GÎTE LE COURTIL

Mme FELIZAS Sandrine

1158, route de Tournai - 59226 Lecelles

Tél. : +33(0)3.20.14.93.93 ou +33(0)7.57.06.16.69

lecourtill.gite@gmail.com

## MAISON EN BOIS NC

### LE CH'TI CHALET

Mme CARTAL Véronique

1855, rue de Chorette - 59226 Lecelles

Tél : +33(0)6.33.15.90.60 ou +33(0)9.72.21.05.17

veronique59226@gmail.com

## GÎTE NC

### LE CLOS DES CABRIS

M. et Mme LA VIOLA

222, rue des Buissons - 59226 Lecelles

Tél : +33 (0)7.85.86.38.66

leclodescabris@gmail.com

## MARCHIENNES

### GÎTE N° 3155 ET ★★★



#### GÎTE LE BLASON

Mme LEVECO

16, hameau d'Elpret - 59870 Marchiennes

Tél : +33(0)6.83.39.78.44

giteleblason@orange.fr

www.giteleblason.com

## MARQUETTE-EN-OSTREVAULT

### 1 MAISON NC

#### ALIZÉ LOCATION

43, rue Pierre Brosolette

59252 Marquette-en-Ostrevant

Adresse du propriétaire :

M. CORNET Pascal

49, route de la Fontaine Bouillon - 59230 Saint-Amand-les-Eaux

Tél : +33(0)6.89.66.21.79

alizemontgolfiere@bbox.fr

### GÎTE N° 3293



#### GÎTE GRAINS DE BLÉ

M. CACHERA Alain

32, rue Roger Salengro - 59252 Marquette-en-ostrevant

Tél : +33(0)3.27.90.31.44 ou +33(0)6.63.81.48.25

francoise.hennebert@sfr.fr

## MILLONFOSSE

### GÎTES N° 3664 ET N° 3663



#### GÎTE DU PETIT CATAIN (Labellisé Panda)

ET GÎTE DU DECOURS

M. HENNION Daniel

23, route de Bousignies - 59178 Millonfosse

Tél : +33(0)6.43.38.93.93 / +33(0)3.20.14.93.93

danielhennion59178@gmail.com

## NIVELLE

### 1 APPARTEMENT NC

Mme DELRIEU ELISABETH

390, rue de la Paix - 59230 Nivelles

Tél : + 33(0)7.70.43.00.66

elisabeth.bruneau@orange.fr

### GÎTES N° 3823/3824



Mme JACQUART Thérèse

405, rue Cavennes - 59230 Nivelles

Tél : +33(0)3.27.48.04.80 / +33(0)3.20.14.93.93

jacquart.gites@wanadoo.fr

## RAISMES

### 1 MAISON NC

M. TATTI Jean-Charles

170, rue derrière les haies prolongée - 59590 Raismes

Tél : +33(0)6.23.34.80.95 - jctatti59@live.fr

## RUMEGIES

### GÎTES N° 3837/3838



#### GÎTE DE LA COUTURELLE

M. LUBRET Michel

767 rue prière - 59226 Rumegies

Tél : +33(0)3.27.26.71.56 - mlubret@yahoo.fr

http://gite-prop.itea.fr/59/3837

### GITE N° 3843



#### GÎTE DU PRÉ

M. et Mme DUPREZ Séverine et Fabien

839 rue Angèle Lecat - 59230 Rumegies

Tél : +33 (0)3.27.29.07.12

severine.duprez@bbox.fr

www.gite-du-pre.fr

### GITE N° 591944



#### GÎTE LE RUCHER

Mme PINCHON Sylvie

177, rue Eugène Millecamp - 59230 Rumegies

Tél : +33 (0)6.88.09.98.29

gite-lerucher59@gmail.com

www.gite-le-rucher-59.fr

## SAINT-AMAND-LES-EAUX



### 1 APPARTEMENT ★★★

#### AU PRE DES THERMES

Dr vétérinaire M. GRIFFARD

189, route de la Fontaine Bouillon - 59230 Saint-Amand-les-Eaux

Tél : +33 (0)6.70.31.58.47

m.griffard@hotmail.fr



## 2 STUDIOS NC

### AUX THERMES

11, rue d'Orchies - 59230 Saint-Amand-les-Eaux  
Adresse du propriétaire :  
SCI GIL IMO  
136, rue Parmentier 59370 Mons-en-Baroeul  
Tél : +33 (0)6.83.81.60.12  
sci.gil-imo@sfr.fr

## 1 APPARTEMENT T3 AVEC MEZZANINE



### CHTI-GÎTE

#### Mme GUETTE Isabelle

108, rue des Aulnois - 59230 Saint-Amand-les-Eaux  
Tél : +33(0)3.27.20.03.00 - chtigite@orange.fr  
www.chti-gite.fr

## 1 STUDIO NC

### M. ET MME DELCOURT DOMINIQUE

967, route de la Fontaine Bouillon - 59230 Saint-Amand-les-Eaux  
Tél : +33(0)3.27.21.62.49  
frederic.dumon@sfr.fr

## 1 GÎTE NC

### M. ET MME DEBAT JULIEN ET SÉVERINE

414, rue de la Bruyère - 59230 Saint-Amand-les-Eaux  
Tél : +33 (0)3.27.48.58.78  
severine.ogez@gmail.com

## 2 APPARTEMENTS ★★★

### M. ET MME DELTOUR ANTOINE ET HÉLÈNE

700, route de Thermal - 59230 Saint-Amand-les-Eaux  
Tél : +33 (0)6.21.30.66.65  
les.meubles.de.thermal@gmail.com  
www.location-curiste-saint-amand-les-eaux.fr

## 1 APPARTEMENT NC

### M. ET MME DENOYELLE PASCAL

1132, route de la Fontaine Bouillon - 59230 Saint-Amand-les-Eaux  
Tél : +33(0)3.27.48.78.09 ou +33(0)6.11.52.46.04  
pascal.denoelle@worldonline.fr

## 1 APPARTEMENT NC

378, rue Basly - 59230 Saint-Amand-les-Eaux

#### Adresse du propriétaire :

Mme DEWYNNDT - HUART Catherine  
386, rue Basly - 59230 Saint-Amand-les-Eaux  
Tél : +33(0)6.64.09.29.05  
studiodesbruyeres@free.fr

## 1 MAISON NC

### M. M. DUPRIEZ Julien

244, rue du Transvaal - 59230 Saint-Amand-les-Eaux  
Tél : +33 (0)6.21.72.06.14  
dupriez.julien@wanadoo.fr  
http://cabane-nature.fr

## 1 APPARTEMENT DUPLEX

### GÎTE DE LA LOUVIÈRE

#### M. PLACE Philippe

194, rue de la Louvière - 59230 Saint-Amand-les-Eaux  
Tél : +33(0)3.27.48.89.05 / +33(0)6.60.08.64.37  
philippe.place@cegetel.net

## 1 GÎTE

### GÎTE LA SAVONNERIE

#### M. et Mme ALFRED Eric et Sandrine

85 A, avenue du Collège - 59230 Saint-Amand-les-Eaux  
Tél : +33(0)7.80.08.63.93  
gitelasavonnerie59@gmail.com

## 1 MAISON NC

### MME HORNEZ VÉRONIQUE

1099, route de Condé - 59230 Saint-Amand-les-Eaux  
Tél : +33 (0)6.82.17.54.09  
vero.hornez@hotmail.fr

## 1 GÎTE N° 3825

### LA CENSE PIERROT DES PRINCES

#### Mme DEPLANCKE Karine

1121, rue de Vaucelles - 59230 Saint-Amand-les-Eaux  
Tél : +33 (0)6.77.30.15.37  
deplanckekarine@yahoo.fr

## 1 APPARTEMENT ET UNE MAISONNETTE NC

### L'ATELIER DES THERMES

633, route de la Fontaine Bouillon  
59230 St-Amand-les-Eaux

#### Adresse du propriétaire :

Mme DOULIEZ Karine 633, route de la Fontaine Bouillon  
59230 Saint-Amand-les-Eaux  
Tél : +33(0)6.64.38.20.86  
latelierdesthermes@gmail.com - http://latelierdesthermes.com

## 2 MAISONS NC

### LES PETITES MAISONS DE LA FONTAINE

#### Mme PRUVOT Amandine

165, rue de la Fontaine - 59230 Saint-Amand-les-Eaux  
Tél : +33(0)6.99.66.05.06 ou +33(0)6.79.19.67.21  
prvt.amandine@gmail.com

## 2 STUDIOS ET 1 APPARTEMENT DUPLEX NC

372 bis, route de la Fontaine Bouillon  
59230 Saint-Amand-les-Eaux

### Adresse du propriétaire :

M. NOËL Guy  
370, route de la Fontaine Bouillon - 59230 Saint-Amand-les-Eaux  
Tél. : +33(0)3.27.32.06.12 - +33(0)6.76.10.77.30  
noelguy@free.fr ou noelisa59230@gmail.com  
http://locationcuriste.canalblog.com

## 1 MAISON ★★★

### RÉSIDENCE DU PETIT CLOS

9, résidence du Petit Clos  
Rue Lucien Cheval  
59230 Saint-Amand-les-Eaux

### Adresse du propriétaire :

Mme PAUWELS Annie  
5, résidence du Petit Clos - Rue Lucien Cheval  
59230 Saint-Amand-les-Eaux - Tél. : +33(0)3.27.48.78.16  
ou +33(0)6.08.46.40.21 - pauwelsa@yahoo.fr

## 2 MAISONS NC

973 et 981, route de la Fontaine Bouillon  
59230 Saint-Amand-les-Eaux

### Adresse du propriétaire :

M. et Mme SCHATTEMAN  
1044 bis, route de la Fontaine Bouillon  
Tél. : +33(0)3.27.48.40.87  
Fax : +33(0)3.27.47.15.72

## 1 APPARTEMENT ★★★

### MME VERDIÈRE THÉRÈSE

168, place du Mont des Bruyères - 59230 Saint-Amand-les-Eaux  
Tél. : +33(0)3.27.48.21.21, +33(0)6.72.70.48.15  
bruyeres59@hotmail.fr

## WALLERS-ARENBERG

## GÎTE N° 3938

### GÎTE DES HIRONDELLES

#### M. DIVERCHY Pascal

130, rue Jean Jaurès - 59135 Wallers-Arenberg  
Tél. : +33(0)9.53.64.85.91 ou +33(0)6.84.61.32.33  
pascathdiv@gmail.com

## GÎTES N° 3944 / 3945

### GÎTE DU CRINQUET

#### Mme AOUAMRI-COTTON Martine

60, rue Platon - 59135 Wallers-Arenberg  
Tél. : +33(0)3.27.43.10.99 / +33(0)6.48.41.59.96  
cottamri@neuf.fr

## GÎTE N° 3946

### GÎTE L'ATELIER DE THÉA

#### Mme WANTELLET Julie

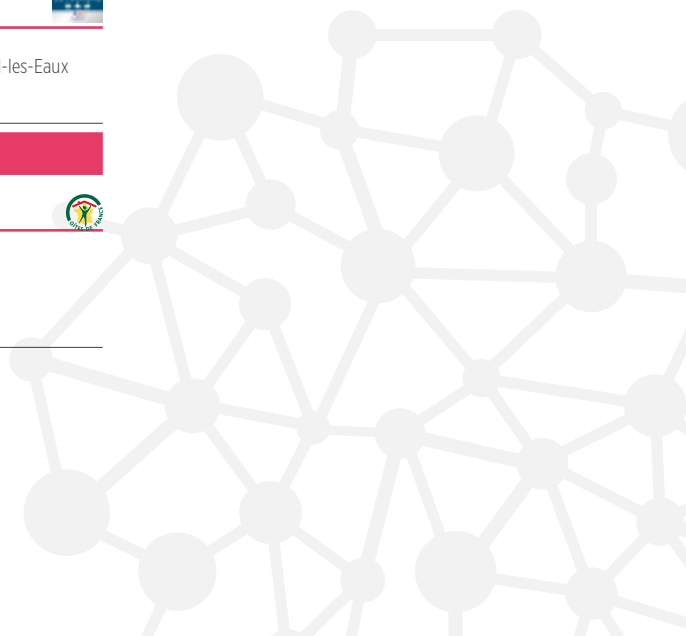
80, rue Jules Guesde - 59135 Wallers-Arenberg  
Tél. : +33(0)3.20.14.93.93 / +33(0)3.27.35.20.85  
tanguy.wantellet@orange.fr

## WASNES-AU-BAC

## 1 MAISON NC

### ALIZÉ LOCATION

24, rue Docteur Calmette  
59252 Wasnes-au-Bac  
Adresse du propriétaire :  
M. CORNET Pascal  
49, route de la Fontaine Bouillon - 59230 Saint-Amand-les-Eaux  
Tél. : +33 (0)6.89.66.21.79 - alizemontgolfiere@bbox.fr





# CHAMBRES D'HÔTES

## BOUCHAIN

N° 3020 



### M. OLIVIER BERTRAND

1507, avenue Kennedy - 59111 Bouchain  
Tél. : +33(0)3.27.25.34.10 / +33(0)3.20.14.93.93  
Fax : +33(0)3.27.26.59.11  
bertrand.olivier12@wanadoo.fr  
<http://cebouchain.ffe.com>

## MORTAGNE-DU-NORD

NC

### AU COIN DU FEU

Mme DESCAMPS Marie  
55, rue Pierre Boeyaems - 59158 Mortagne-du-Nord  
Tél. : +33(0)3.27.26.30.32 ou +33(0)6.75.69.21.04  
[aucoindufeu59@gmail.com](mailto:aucoindufeu59@gmail.com) - <http://www.aucoindufeu.fr>

## ROSULT

NC

### M. et Mme GRAUX THIERRY

701, rue Paul Delannoy - 59230 Rosult  
Tél. : +33(0)9.61.38.79.91 ou +33(0)6.99.91.13.13  
[grauxfabienne@outlook.fr](mailto:grauxfabienne@outlook.fr)

N°3839  



### LA FERMETTE DE LA VACHE ROUSSE

M. CAILLEAU Jean-Bernard  
84, rue Riez - 59230 Rosult  
Tél. : +33(0)6.89.54.44.75  
[Jeanbernard.cailleau@orange.fr](mailto:Jeanbernard.cailleau@orange.fr)

## SAINT-AMAND-LES-EAUX

### CHÂTEAU D'AZZILEMONT - NC

### Mme BENTLEY FIONA

1012bis route de Roubaix - 59230 SAINT-AMAND-LES-EAUX  
Tél. : +33(0)6.58.94.49.12  
[fiona.bentley@azzilemont.com](mailto:fiona.bentley@azzilemont.com)

N°3825   



### LA CENSE PIERROT DES PRINCES

Mme DEPLANCKE Karine  
1121, rue de Vaucelles - 59230 Saint-Amand-les-Eaux  
Tél. : + 33 (0)6.77.30.15.37  
[deplanckekarine@yahoo.fr](mailto:deplanckekarine@yahoo.fr)



# CAMPINGS

## FLINES-LEZ-MORTAGNE

### DOMAINE DES POTERIES ★★★

Rue des Poteries  
59158 Flines-lez-Mortagne  
Tél. : +33(0)3.27.26.85.26 ou +33(0)6.14.09.69.28  
contact@camping-des-poteries.fr  
www.campingdespoteries.fr

## RUMEGIES

### LE PETIT CLOS ★

127, chemin Tintin - 59226 Rumegies  
www.camping-le-petit-clos.fr  
Tél. : +33(0)3.27.26.74.03 ou +33(0)6.28.36.50.55  
campinglepetitclos@orange.fr

## SAINT-AMAND-LES-EAUX



### LE MONT DES BRUYÈRES ★★★★★

806, rue Emilie Basly  
59230 Saint-Amand-les-Eaux  
Tél. : +33(0)3.27.48.56.87  
lemontdesbruyeres@orange.fr  
www.campingmontdesbruyeres.com

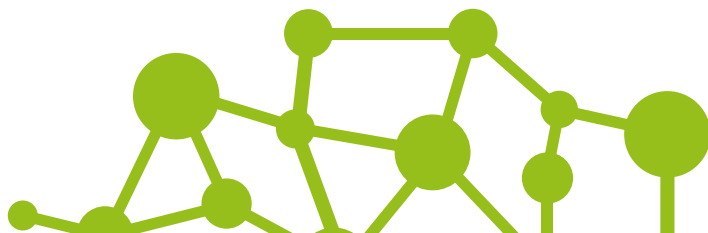
### 6 EMPLACEMENTS DE PARKING POUR CAMPING-CARS

Port fluvial de La Porte du Hainaut (parking extérieur)  
Chemin de l'Empire  
59230 Saint-Amand-les-Eaux  
Stationnement gratuit.  
Tél. : +33(0)3.27.48.39.65 ou +33(0)6.75.52.50.26

## WAVRECHAIN-SOUS-FAULX

### L'ORÉE DU PARC NC

13, rue de Bouchain  
59111 Wavrechain-sous-Faulx  
Tél. : +33(0)3.27.35.88.11  
Fax : +33(0)3.27.35.96.41  
camping@lefleury.com





# GÎTES DE GROUPE

Gîte rural de grande capacité, le gîte de séjour est prévu pour accueillir des groupes, à l'occasion d'un séjour ou d'un week-end.

## BRUILLE-SAINT-AMAND

N°3202 

### LE SPARTIATE

1, rue des Chorettes  
59199 Bruille-Saint-Amand  
Tél. : +33(0)6.18.71.83.80  
contact@lespartiate.fr  
<http://www.lespartiate.fr>



## MAULDE

### NC

#### GÎTE DE CHORETTE

##### M. DESCAMPS Thierry

71, rue de Chorette - 59158 Maulde  
Tél. : +33(0)3.27.48.40.21 ou +33(0)6.11.63.38.80  
71chorette@gmail.com  
<http://www.chorette.fr>

# HÉBERGEMENTS INSOLITES

## BOUSIGNIES

### 1 ROULOTTE

#### ROULOTTE EVASION DES 4VENTS

##### M. et Mme VALLIN Claudine et Hugues

96 rue du Pont Danat - 59178 BOUSIGNIES  
Tél : +33(0)3.27.31.08.55 ou +33(0)6.95.73.77.51 ou  
+33(0)7.83.90.40.22  
tipi4Vents@free.fr

## MARQUETTE EN OSTREVANT

### 1 ROULOTTE

#### LA FERME DU MARAIS

##### M. et Mme PAGNIEZ

Rue de Wavrechain - 59252 Marquette-en-Ostrevant  
Tél : +33 (0)3.27.35.73.37  
pagniezf@live.fr

## ROSULT

### CHAMBRES INSOLITES « LÉVITATION » OU « ONIRIQUE »

#### Mme DONNEZ SYLVIE

226, rue des rosiers - 59230 Rosult  
Tél : +33 (0)9.52.70.96.48  
contact@chambredhotels-sd.fr  
www.chambredhotels-sd.fr

## SAINT-AMAND-LES-EAUX

### 1 ROULOTTE

#### GÎTES DU MONT DES BRUYERES

##### M. SAELENS PHILIPPE

182, rue du Chêne Crupeau  
59230 Saint-Amand-les-Eaux  
Tél : +33 (0)6.09.60.50.50 - saelens@sfr.fr  
www.gitesdumontdesbruyeres.fr





© COPYRIGHT JUILLET 2020 Office de Tourisme de La Porte du Hainaut - Graphisme : Glu&Glu - Imprimé sur papier recyclé

**OFFICE DE TOURISME DE LA PORTE DU HAINAUT**

89, Grand'Place - B.P. 30191  
59734 Saint-Amand-les-Eaux Cedex  
Tél. : +33(0)3.27.48.39.65  
Fax. : +33(0)3.59.62.05.64

CONTACT@TOURISME-PORTEDUHAINAUT.FR

**TOURISME-PORTEDUHAINAUT.COM**













**OFFICE DE  
TOURISME**  
LA PORTE DU HAINAUT



**La Porte du Hainaut**  
Communauté d'Agglomération



# LÉGENDE PICTOS

- PP** Parking privé      **PE** Parking extérieur
-  Garage       Borne électrique
-  Parc ou forêt
-  Etang
-  Lave-vaisselle
-  Lave-linge
-  Sèche-linge
- WIFI** Wifi
-  Accès aux personnes à mobilité réduite
-  Téléphone dans les chambres
-  Situé en centre ville ou distance par rapport au centre
- CB** Paiement carte bleue accepté
- @** Accès Internet
-  Jardin
- TR** Tickets-restaurant acceptés
- CV** Chèques-vacances acceptés
-  Animaux acceptés       Animaux non acceptés
-  Bien-être et Thermalisme       Label Qualité Tourisme

« NC » = NON CLASSÉ      « EC » = EN COURS DE CLASSEMENT

## CLASSEMENT CLÉVACANCES



## CLASSEMENT GÎTES DE FRANCE



## CLASSEMENT EN ÉTOILES



Label Tourisme & Handicap

**N° 3350** Numéro de référence  
des Gîtes de France



## LANGUES PARLÉES



Anglais



Allemand



Néerlandais



Italien



Espagnol



Label Les Plus Beaux Détours de France

# NOS AUTRES BROCHURES



► AGENDAS  
DES SORTIES



► GUIDE DE LA  
RESTAURATION

PORT FLUVIAL ◀  
DE LA PORTE DU HAINAUT  
À SAINT-AMAND-LES-EAUX



► PARC NATURE ET LOISIRS  
DE LA PORTE DU HAINAUT  
À RAISMES

Disponibles ici :  
**TOURISME-PORTEDUHAINAUT.COM**  
rubrique «Brochures»