



SEMAINIER TOURISTIQUE

«Jeu m'organise»

60 activités/semaine
à découvrir de juin à septembre



OFFICE DE
TOURISME
LA PORTE DU HAINAUT



Entre les jours fériés, les dimanches, les jours de semaine travaillés à la maison, nous sommes nombreux à ne plus savoir quel jour nous sommes.

Alors l'Office de Tourisme de La Porte du Hainaut propose un planning de sorties en free-lance, seul, en famille ou entre amis, sous forme de semainier, un agenda tenu sous **7 jours avec des thématiques un peu décalées.**

Libre à vous de switcher les jours de la semaine comme bon vous semble.

Cette année, le semainier vous présente également **des sorties encadrées et organisées par des professionnels du tourisme.**

Retrouvez tous nos rendez-vous dans l'agenda web : www.tourisme-porteduhainaut.com/preparer/agenda

A vos agendas !

#jeumorganise

Partagez vos moments, réalisations ou témoignages en utilisant le hashtag **#jeumorganise** et celui associé à la thématique !





LE LUNDI, C'EST «HOME SCHOOLING!»

#jeuminteresse

La classe à la maison est devenue un nouveau défi pour de nombreuses familles. Aussi, l'Office de Tourisme de La Porte du Hainaut vous met à disposition un support ludique et pédagogique à glisser dans votre boîte à outils « école à la maison ».

Nombreuses sont les familles désireuses de découvrir les richesses du territoire avec leurs enfants. Alors pour joindre l'utile à l'agréable, l'Office de Tourisme met en ligne gratuitement 3 numéros d'un journal destiné aux enfants âgés de 8 à 10 ans (CE2 à CM2) : « Les petites clés de La Porte du Hainaut ». Afin d'adapter le contenu rédactionnel de ces trois numéros autour de la thématique du patrimoine bâti, du patrimoine minier et du tourisme fluvial, l'Office de Tourisme a sollicité de nombreux partenaires : Inspection Education Nationale, Direction Régionale des Affaires Culturelles Hauts-de-France, Mission Bassin Minier, Voies Navigables de France, Agence de l'eau, Parc naturel régional Scarpe-Escaut, Musées du territoire, ...

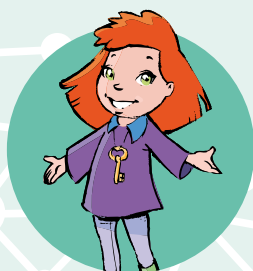
Une mascotte a été spécialement créée pour apporter une touche « ludique » au journal. Elle anime le journal parallèlement

aux sujets traités. Il s'agit d'une petite fille, nommée Cléa, à laquelle les jeunes lecteurs peuvent s'identifier et l'accompagner dans la découverte des richesses du territoire de



La Porte du Hainaut. Elle leur transmet des messages de « bonne conduite ». L'objectif étant qu'ils deviennent « ambassadeurs » auprès de leur entourage. Le journal « Les Petites Clés de La Porte du Hainaut » se veut être un support pédagogique incontournable de l'information touristique et patrimoniale du territoire de La Porte du Hainaut auprès des enfants de 8 à 10 ans.

Pour télécharger les 3 numéros, c'est par ici :



**LE PATRIMOINE
BÂTI**



**LE PATRIMOINE
MINIER**



L'EAU

À l'intérieur de chaque numéro, retrouvez des idées de sites à visiter librement en famille ou entre amis : les jardins de la Tour abbatiale à Saint-Amand-les-Eaux, le Bassin Rond à Bouchain, l'Eglise de la Sentinelle, le Musée d'histoire Locale de Denain, ...

LE LUNDI, JE M'OFFRE UN G.P.S

#jeuminteresse



Offrez-vous un G.P.S : un Guide Privé Sympathique

L'Office de Tourisme vous propose une nouvelle offre vous permettant de profiter des services d'un guide privé pour un groupe de 2 à 5 personnes, sur simple demande du lundi au samedi (45 €), le dimanche (65 €) ou les jours fériés (90 €).

À deux, en famille, entre amis ou entre collègues, vivez une expérience unique et un moment de partage convivial ! Choisissez votre balade urbaine ou nature privée, étudiée et conçue avec le plus grand soin. Au catalogue, uniquement des visites hors les murs, autrement dit en extérieur. Ouvrez grand La Porte du Hainaut ! TROIS formules possibles : La formule « sur-mesure » vous permet

d'exprimer vos envies : l'Office de Tourisme vous prépare la balade parfaite selon vos souhaits ! Pensée par vous-même !

La formule « programmée » vous permet de retenir une visite guidée proposée dans notre agenda web ou au catalogue Groupes. tourisme-porteduhainaut.com Enfin, la formule « nouvel arrivant », état des lieux des 47 communes du territoire ! Vous avez pour projet de vous installer sur le territoire de La Porte du Hainaut. Nous savons qu'il est parfois compliqué de choisir le lieu de vie idéal pour la famille. Pas de panique ! Après avoir sélectionné vos villes, villages ou quartiers préférés, nous vous assistons dans la découverte des lieux (histoire, commodités, école, parcs, commerces, services administratifs, transports en commun...). Les clés en main, voilà déjà des nôtres !

Au catalogue :

SAINT AMAND LES EAUX

- Vélo Tour (matériel non fourni)
- A pied dans Saint-Amand-les-Eaux
- Abbaye, entre tour et jardins
- Lisière de forêt et Belle Epoque au quartier Thermal

RAISMES

- Promenons-nous dans les bois
- Site Sabatier et Cité du Pinson

WALLERS-ARENBERG

- Vélo Tour (matériel non fourni)
- Vie quotidienne du mineur
- Sous les jupons des chevalements (date selon calendrier de tournage)
- Les pavés mythiques de la trouée d'Arenberg

DENAIN

- Les grandes femmes de Denain
- Sur les traces de Jules Mousseron

BOUCHAIN

- Bassin rond, est-il rond ou rectangulaire ?
- Bouchain, la clé des Pays-Bas

Conditions de réservation :

- À partir de 2 pers. minimum
- Jusqu'à 9 pers. maximum
- Prestation en langue française
- Durée : 1h00
- Visite pédestre
- Réservation 48h ouvrées avant la date souhaitée
- Du lundi au dimanche entre 9h00 et 17h00 (majoration dimanche et jours fériés)
- Paiement 24h ouvrées avant la date souhaitée
- En fonction des disponibilités du guide

Offre proposée dans le respect des gestes barrières et des mesures sanitaires (mise à disposition d'audiophones, d'un kit sanitaire, masque obligatoire, ...)



LE MARDI, C'EST RAVIOLI !

#jeumedivertis

De nombreux français de la génération des années fin 80 début 90, reconnaîtront la fameuse réplique « le lundi c'est ravioli » du célèbre film « La vie est un long fleuve tranquille » d'Étienne Chatiliez tourné à Tourcoing dans le Nord. Un classique, un film amusant qui ne vieillit pas et vous garantit un bon moment télé en famille !

Vous devez vous dire, pourquoi tourner un film dans le Nord ou le Pas-de-Calais ? Pour les paysages ? Le ciel ? Pour des raisons pratiques ? Historiques ? Il y a autant de longs-métrages que de raisons de venir planter une caméra dans notre région, notamment sur le site d'Arenberg Creative Mine à Wallers-Arenberg.

Savez-vous qu'au moins 150 films ont été tournés dans notre région du début du XX^{ème} siècle à nos jours ? Preuve que le patrimoine cinématographique du nord de la France n'a pas à rougir. De nombreux réalisateurs sont très attachés à la région soit parce qu'ils y sont natifs, soit pour des raisons historiques ou encore pour des raisons financières...

Et ça, Arenberg Creative Mine l'a bien compris. Ce site innovant inauguré le 25 septembre 2015 par le réalisateur Costa Gavras et

son épouse, la productrice Michèle Ray-Gavras n'est autre que l'ancien site minier de Wallers-Arenberg, emblème du Bassin minier patrimoine mondial de l'UNESCO depuis 2012. Ancienne fosse qui a fait l'objet d'une importante reconversion portée par La Porte du Hainaut, pour devenir un pôle d'excellence en image et médias numériques.

Grâce à ses équipements très complets, les cinéastes peuvent aujourd'hui y réaliser intégralement un film ; les entreprises et les agences spécialisées peuvent aussi y organiser leurs événements professionnels et grand public. En 2018, le site continue son évolution : accueil d'entreprises, valorisation du parcours patrimonial...

Pour en savoir plus, nous vous invitons à visionner en famille ou entre amis les supports suivants :

- [L'inscription du Bassin minier Nord – Pas de Calais au patrimoine mondial de l'UNESCO, Saint-Pétersbourg, 2012](#)
- [Film d'animation Bassin minier patrimoine mondial de l'UNESCO](#)
- [Images en Hauts de France](#)



Le petit +

Circuit pédestre « À la découverte du patrimoine de la cité minière d'Arenberg » » [Télécharger la brochure](#)

LE MARDI, VISITE SUR LE POUCE

MARDI

#jeumedivertis

« Visite sur le pouce », tous les mardis de 12h15 à 12h45 du 1er juin au 31 août

Le mardi midi : une visite mystère, 30 min. !

Et si vous profitez de votre pause-déjeuner pour découvrir les pépites de La Porte du Hainaut ? L'Office de Tourisme vous donne rendez-vous le mardi midi. Venez avec votre sandwich à manger sur le pouce, et suivez le guide lors d'une visite dont le thème ne vous sera dévoilé qu'au démarrage. Profitez de ses commentaires pour enrichir votre connaissance sur le patrimoine (statue, peinture, sculpture, façade, personnage emblématique...) de La Porte du Hainaut ! Laissez-vous surprendre par « une visite guidée sur le pouce » !

Prochains rendez-vous, de 12h15 à 12h30, les mardis :

- 1^{er} juin à Wallers-Arenberg (parking du site minier – Arenberg Creative Mine)
- 8 juin à Saint-Amand-les-Eaux (Office de Tourisme de La Porte du Hainaut, Grand' Place)
- 15 juin à Denain (au pied de la pyramide, rue Marcel Fontaine)
- 29 juin à Bouchain (parking du Bassin Rond)
- 6 juillet à Raismes (devant la Maison de la Forêt, Etoile de la Princesse)
- 13 juillet à Rosult (Parking salle des fêtes/sports)
- 20 juillet à Douchy-les-mines, place des Nations devant l'église St-Pierre

Et bien d'autres lieux à venir !

Inscription obligatoire auprès de l'Office de Tourisme de La Porte du Hainaut :
au +33 (0)3 27 48 39 65 par mail :
contact@tourisme-porteduhainaut.fr
en ligne sur tourisme-porteduhainaut.com

Tarif : 2,50 € par personne - Limité à 9 pers.
Durée : 30 minutes

LE MERCREDI, LA JOURNÉE DES ENFANTS !



#jeumedistrails

Comment mieux occuper nos enfants le mercredi ? L'Office de Tourisme tente de vous filer un petit coup de main, de vous apporter des bons plans et des solutions pour faire de ce jour, étiqueté «sans école», un moment de découverte et d'épanouissement pour nos enfants.

Un partage de bons plans et de bonnes adresses dans le domaine de la culture, du sport, de la découverte de la nature et de l'histoire de notre territoire, ...

Pour donner un côté plus fun à nos propositions, nous les avons classés par famille comme dans un jeu de cartes des 7 familles :

Famille LAMISOVERT

- Labyrinthe de maïs à Raismes
- Parc Nature et Loisirs de La Porte du Hainaut à Raismes
- Maison de la forêt à Raismes
- Port fluvial de La Porte du Hainaut à S^t-Amand-les-Eaux
- Parcs (Faisan Doré à Hasnon - Maingoval à Douchy-les-Mines - Le Fleury à Wavrechain-sous-Faulx)

Famille LUNESCO

- Fosse et cité minière de Wallers-Arenberg
- Terril et site Sabatier à Raismes
- Cité du Pinson à Raismes
- Terrils d'Haveluy, GR UNESCO
- Fosse Mathilde à Denain
- Église Sainte-Barbe à La Sentinelle

Famille LINDUSTRIE

- Musée de la Tour abbatiale et ses collections de faïences
- Chemin de fer à Vapeur de la Vallée de la Scarpe, Historial Amandinois
- Ateliers de la rue du Waq à Saint-Amand-les-Eaux
- Musée de l'art photographique à Mortagne-du-Nord
- Musée de la typographie à Haspres
- Musée de la Fléchette à Hasnon

Famille LECULTE

- Église Saint-Martin et ses vitraux à S^t-Amand-les-Eaux
- Chapelle Notre-Dame du Malaise à Bruille-S^t-Amand
- Chapelle du bon Dieu de Gibloux (à loques) à Hasnon
- Anciens presbytères à Hasnon, Lecelles, Haveluy, Rumegies
- Cimetières avec tombes remarquables ou de personnages célèbres (Louise de Bettignies, Jules Mousseron, Patrick Roy, ...)
- Fontaine Sainte Renfroye à Denain
- Mairie-Calvaire à Millonfosse

Famille LESBATAILLES

- Musée de la résistance - Mémorial à Denain
- Musée de la Tour d'Ostrevant
- Fortifications Vauban à Bouchain
- Musée Fernig et de la douane à Mortagne-du-Nord
- Musée de la bataille de l'Escaut à Flines-les-Mortagne
- Mémorial du 43^{ème} RI à Bruille-Saint-Amand ; Casemates à Saint-Amand-les-Eaux
- Circuit Louise de Bettignies (Maison natale, jardin de la mémoire, cimetière central) à Saint-Amand-les-Eaux
- Circuit Centenaire de la Libération 14-18 à Wallers-Arenberg
- Espace mémoire et patrimoine à Rumegies

Famille JOLIBRIQUES

- Circuit « A pied dans Saint-Amand-les-Eaux »
- Visite libre des panneaux du chantier de fouilles sur la Grand'Place à Saint-Amand-les-Eaux
- Circuit sculptures à Saint-Amand-les-Eaux
- Théâtre de Denain
- Circuit « À la découverte du patrimoine minier » à Wallers-Arenberg

Famille LALECTURE

Les dix médiathèques communautaires de La Porte du Hainaut (Bellaing, Bouchain, Escaudain, Escautpont, Denain, Douchy-les-Mines, Lieu-Saint-Amand, Saint-Amand-les-Eaux, Trith et Hordain) mettent à disposition de tous un ensemble de ressources pour se divertir, s'occuper intelligemment. Elles proposent aussi des animations, des jeux-concours, des recettes, des activités manuelles, ...



LE MERCREDI, LA JOURNÉE DES ENFANTS !

#jeumedistras

Parcours jeux

Un parcours jeu autour d'énigmes sera proposée au Bassin Rond à Bouchain, à partir de la mi-juillet. Sous forme d'énigmes thématiques à résoudre, le jeu disponible par un lien téléchargeable, permettra aux familles de découvrir le trésor caché. Une manière originale de visiter le patrimoine de La Porte du Hainaut tout en s'amusant. Cette activité sera déclinée sur plusieurs communes du territoire.

Jeu-concours #TrouveMonGalet

Avis aux marcheurs ? Et si vous découvriez les trésors de La Porte du Hainaut de manière ludique ? En juillet et août, «une chasse aux galets d'été» sera proposée sur les 47 communes du territoire de La Porte du Hainaut.

Un galet par commune sera caché à proximité d'un lieu symbolique, touristique et patrimonial.

Soyez le premier à les trouver et prenez-vous en photo avec ! Postez-la sur Instagram et surtout, taguez l'Office de Tourisme [@porteduhainauttourisme](https://www.instagram.com/porteduhainauttourisme) qui se fera un plaisir de les reposter ! Puis, présentez-vous avec le galet à l'Office de Tourisme de La Porte du Hainaut, au 89 Grand'Place à Saint-Amand-les-Eaux, pour la remise d'un cadeau !

Au choix, conservez votre galet en souvenir ou faites-le voyager en le déposant ailleurs ! Entre découverte du patrimoine et amusement, tous les ingrédients sont réunis pour mettre vos sens en éveil autour du jeu-concours **#TrouveMonGalet**.



LE JEUDI, «A MUSÉE VOUS» !

JEUDI

#jeumecultive

Savez-vous que notre région compte plus de 200 musées dont 47 labellisés musées de France ? Notre région est riche de nombreux musées aux collections très diverses et complémentaires. Ces musées sont abrités pour la plupart dans des lieux exceptionnels. Aussi, nous vous invitons à pousser la porte des « petits » musées en vous rendant directement sur place ou alors à découvrir les collections des grands musées à portée de clic en restant tranquillement dans votre canapé.

Bouchain : Musée de la Tour d'Ostrevant, fortifications Vauban

Bruille-Saint-Amand : Mémorial du 43^{ème} R.I.

Denain : Musée de la résistance – Mémorial

Flines-lez-Mortagne : Musée de la bataille de l'Escaut

Hasnon : Musée de la Fléchette

Haspres : Musée de la typographie

Mortagne-du-Nord : Musée de l'art photographique, Musée Fernig et de la douane

Rumegies : Espace mémoire et patrimoine

Saint-Amand-les-Eaux : Ateliers de la rue du Wacq, Chemin de fer à Vapeur de la Vallée de la Scarpe, Historial Amandinois, Musée de la Tour abbatiale et ses collections de faïences, Casemates

Wallers-Arenberg : Circuit libre Centenaire de la Libération 14-18 (+ d'infos)

+ d'infos ici

L'art et la culture pour s'évader. Les plus grands musées de la région vous offrent des visites virtuelles de leurs salles et expositions. Des visites à 360° pour une immersion réussie dans les plus belles oeuvres du patrimoine. L'entrée est gratuite et la beauté et l'émerveillement sont au rendez-vous ! Suivez le guide...

Roubaix : Musée La Piscine

Lille : Palais des Beaux-Arts

Cateau-Cambrésis : Musée Matisse

Villeneuve d'Ascq : LAM

Lewarde : Centre Historique Minier

Lens : Musée du Louvre

...

Le petit +

Envie d'une approche décalée ?

L'Office de Tourisme vous recommande la série à succès lancée et diffusée par ARTE : « A Musée Vous, A Musée Moi », récompensée meilleur programme au Festival de la fiction TV de la Rochelle en 2017.

Sur un ton résolument décalé et se jouant des anachronismes, ARTE lance une nouvelle série qui donne vie à dix célèbres tableaux, de La Joconde à American Gothic en passant par Les raboteurs de parquet. « A Musée vous, A Musée moi »

propose une exploration ludique de l'art en 30 épisodes, qui a exigé un travail de reconstitution et un casting pointus. Pour le replay, c'est par ici :

<https://www.arte.tv/fr>

Nous vous proposons de découvrir deux moyens d'en savoir plus sur les œuvres qui vous intéressent en passant par Muséo <https://museo.app/> et Louvre-Atlas <https://collections.louvre.fr/>

LE VENDREDI, JE CONSOMME ET CUISINE LOCAL!

#jeuconsommelocal



A vos paniers !

Partons faire nos courses au marché, chez nos producteurs et artisans locaux. Ils vous conseilleront de délicieux produits régionaux à mettre dans vos assiettes.

La Porte du Hainaut se situe au cœur du Parc naturel régional Scarpe-Escaut qui se veut de protéger et mettre en valeur de grands espaces ruraux habités.

Et si on allait chez nos producteurs et commerces de proximité pour manger sain, local et de saison ?

Le contexte sanitaire lié à l'épidémie du Covid-19 a bouleversé nos vies quotidiennes, familiales, professionnelles et donc aussi la façon de faire nos courses. Aussi, l'Office de Tourisme vous propose une liste (non exhaustive) de points de vente de produits locaux (distributeur, marchés, ...), de boutiques de produits du terroir, les rdu marchés à la ferme et sous les halles.

L'occasion de découvrir la cuisine de nos restaurateurs partenaires et des astuces de chefs pour que vous puissiez, vous aussi, cuisiner des plats d'exception !

Retrouvez les cours de cuisine du chef Olivier Veronne, artisan en Or, Auberge du Kursaal à

Saint-Amand-Les-Eaux :

<https://www.facebook.com/pg/Le-Kursaal-182038325262084/videos/>

Envie d'un plat à emporter, c'est par ici :

- www.tourisme-porteduhainaut.com/bons-plans-ambassadeurs
- www.pnr-scarpe-escaut.fr/
- www.hautsdefrance.fr/categorie/dossiers/manger-local/
- ON VA ACHETER LOCAL
- LA RUCHE QUI DIT OUI
- LOCAVOR

Vous avez rdu avec le fromage le plus célèbre du nord : le Maroilles !

L'espace culturel « Parcours des Sens » à Maroilles vous invite à découvrir toutes les étapes de fabrication du fromage à travers une balade ludique et sensorielle. En juillet et août ouvert du mardi au dimanche. Le reste de l'année uniquement sur RDV.

Tarif réduit : sur place

Le petit +

Le savoir-faire local.

Poussez la porte des Ateliers de la rue du Wacq à Saint-Amand-les-Eaux pour vous offrir une pièce d'Artisanat local. Entre perles au chalumeau, faïences, coupes de bois, objets de décoration, couture, il y en a pour tous les goûts. Ouvert les vendredis, samedis et dimanches.

À découvrir

les applications
«Amandishop» et
«Commerçants du
grand Hainaut»





LE SAMEDI, JE ME DÉPENSE !

#jeumedepense

Le territoire de La Porte du Hainaut vous offre un concentré d'activités sur terre ou sur l'eau ! Profitez du week-end pour faire le plein d'activités et partager des moments sport en famille.

Au départ du **Port fluvial de La Porte du Hainaut à Saint-Amand-les-Eaux**, découvrez les paysages de l'amandinois au fil de la Scarpe à vélo, en kayak, en canoë ou en bateau électrique sans permis. A vous de choisir votre moyen de transport doux ! Nouveautés : balade possible à bord d'un dragon boat ou d'un umiac, ou sur paddle !

En lisière de la forêt domaniale de Raismes-Saint-Amand-Wallers, laissez-vous tenter par une sortie au **Parc Loisirs et Nature de La Porte du Hainaut à Raismes** ! Mini-golf, activités nautiques, pétanque, skate park, tyrolienne..., n'attendent plus que vous !

Pure Aventure est un Parc Accrobranche ou Parcours Aventure situé à proximité du Parc Loisirs et Nature de La Porte du Hainaut. Plus de 120 jeux vous sont proposés, répartis sur 4 pistes Ado/Adulte, 3 pistes Enfant et 1 piste Baby ! Ainsi tout le monde trouvera un défi à sa portée.

Pour les plus téméraires, surf volant ou saut de tarzan géant, dans un cadre exceptionnel et préservé, entouré de chênes centenaires (sur réservation, une partie du parc est accessible).

Le Bassin Rond, ancien haut lieu de la batellerie, situé à Bouchain est devenu un lieu de loisirs animé par le Centre De Plein Air où l'on peut y apprendre à diriger un dériveur ou une planche à voile, louer un canoë ou un V.T.T. pour se promener le long des berges, faire du tir à l'arc. C'est également un haut lieu de pêche.

Territoire de vélo avec ses pavés mythiques de la course cycliste du **Paris-Roubaix** et d'autres secteurs pavés, circuits et boucles, La Porte du Hainaut se découvre aussi à portée de guidon.

Offrez-vous une petite grimpe en haut d'un terril ! Situé au cœur du **Parc naturel**, le terril Sabatier de Raismes peut impressionner par ses 103 mètres. C'est en effet le plus haut terril du Valenciennois.

La visite-running ! C'est parti pour une visite permettant de combiner le jogging et la découverte de Raismes ou Wallers-Arenberg. L'activité consiste à visiter, jouer au touriste tout en courant ! Le parcours est animé par un guide-runner, Denis Menigault habitué des grands marathons européens, qui a une parfaite connaissance du patrimoine local des villes touristiques, ses espaces et ses quartiers praticables pour le running. C'est aussi l'occasion de porter un regard inédit sur votre environnement familial ou pas. Ce parcours reste une balade découverte accessible à toutes et à tous, même aux débutants !

La rando, ça marche ! Avis aux randonneurs ! Venez découvrir les multiples facettes de La Porte du Hainaut. Massif forestier, campagne, paysage minier, marais, circuit urbain, autant de diversités qui font de ce territoire un concentré du Nord - Pas de Calais. Profitez des nombreux circuits pédestres et VTT balisés. Partez sur le chemin de Saint-Jacques-de-Compostelle depuis Mortagne-du-Nord jusqu'à Bouchain, en passant par Saint-Amand-les-Eaux, Wallers-Arenberg et Denain. Privilégiez vos haltes au sein des cafés rando de La Porte du Hainaut qui ne manqueront pas de vous apporter tous les services nécessaires au bon déroulement de votre excursion !

Le petit +

Après l'effort, le réconfort ! Réservez votre cure détente et loisirs aux Thermes de Saint-Amand-les-Eaux, unique station thermale au nord de Paris.

<https://www.chainethermale.fr/saint-amand-les-eaux>



LE SAMEDI,
JE ME DÉPENSE !

#jeumedepense

Pour les amoureux de la petite reine, randonnez à vélo le long des berges ou en forêt domaniale, au départ du Port fluvial ou du Parc Loisirs et Nature de La Porte du Hainaut !

De nouvelles activités seront proposées cet été au Parc : les balades à poney ou en gyropode ! Deux espaces d'initiation seront prévus pour tester votre équilibre, ainsi qu'un troisième plus « sportif ». Pour les plus aguerris, des sorties accompagnées seront organisées en forêt domaniale de Raismes-Saint-Amand-Wallers.

Plus d'informations très prochainement sur : www.tourisme-porteduhainaut.com ou sur nos réseaux @porteduhainauttourisme

Locations de vélos possibles pour la journée ou la demi-journée, consulter pour les tarifs :

Port fluvial de La Porte du Hainaut

Chemin de l'Empire
59230 Saint-Amand-les-Eaux
Tél. : +33 (0)3 27 30 44 35
E-mail : portstamand@tourisme-porteduhainaut.fr

Parc Loisirs et Nature de La Porte du Hainaut

Avenue de la Fontaine Bouillon
59 590 Raismes
Tél. : +33 (0)3 27 33 47 84
E-mail : parc@tourisme-porteduhainaut.fr



Le petit +

Après l'effort, le réconfort ! Réservez votre cure détente et loisirs aux Thermes de Saint-Amand-les-Eaux, unique station thermale au nord de Paris (réouverture le 29 juin).
<https://www.chainethermale.fr/saint-amand-les-eaux>

LE DIMANCHE, MARCHER POUR SE RETROUVER



#jeumarche

La marche est le moyen le plus naturel et le plus aisé de pratiquer un exercice physique que l'on soit seul, en famille ou en groupe. Tout le monde le sait, faire de l'exercice c'est bon pour la santé et cela procure un meilleur sommeil et moins d'agitation. Marcher pour ne plus courir dans un monde où nous voulons toujours aller plus vite, en voiture, en avion, avec la 4G. La marche donne l'impression de profiter davantage de l'instant présent. Marcher au rythme de toute la famille, sans pression aucune... Juste marcher pour aller à la découverte de la nature, pour prendre le temps de contempler un paysage, sauter dans les flaques de boue, écouter les chants des oiseaux, reconnaître les empreintes des animaux sur le sol,... C'est ce que vous offre le territoire de La Porte du Hainaut à portée des... pieds !

- **Parc Nature et Loisirs de La Porte du Hainaut – Raismes :**
circuit, Parcours Permanent d'Orientation.
[Plus d'infos](#)
- **Port fluvial de La Porte du Hainaut – Saint-Amand-les-Eaux :**
circuit chemin de halage. [Plus d'infos](#)
- **Parc naturel régional Scarpe-Escaut :**
circuits de randonnée, drèves, arbres remarquables, forêts domaniales...
- **Etablissements Cafés rando** [Plus d'infos](#)
- **Chemins de St-Jacques-de-Compostelle :**
Territoire. [Plus d'infos](#)
- **GR UNESCO**
- **[Geocaching.com](#)**
- **Circuit « À pied dans Saint-Amand-les-Eaux »**
- **Visite libre des panneaux du chantier de fouilles sur la Grand'Place de St-Amand-les-Eaux**
- **Circuit** « À la découverte du patrimoine minier » à Wallers-Arenberg
- **Circuits rando** (circuit des Chapelles, circuit des Douaniers, ...) [Plus d'infos](#)
- **Circuit** « 2 circuits cyclos et 1 circuit pédestre » au départ du Centre de plein air au Bassin Rond de Bouchain

**LE DIMANCHE,
MARCHER POUR SE
RETROUVER**



#jeumarche

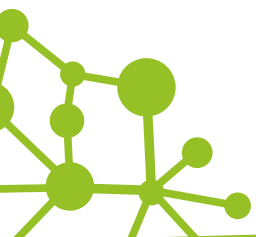


2021, Saint-Jacques & Saint-Piat en randonnée libre !

Partez quand vous voulez, avec qui vous voulez et à votre rythme. Admirez des paysages et des monuments sélectionnés pour vous. Cette année, nous vous proposons de partir sur les chemins de randonnée pédestre Saint-Piat & Saint-Jacques en Boulangrie. Ce dernier est d'ailleurs recensé « chemin de Compostelle » et est emprunté par les pèlerins tout au long de l'année. Plus de 150 km de chemins à parcourir à votre rythme dans une nature préservée et bordée par un patrimoine épatant. Ici, vous êtes libre de tout !

http://medias.tourism-system.com/7/8/671252_rando_chemins-st-piat_st-jacques-2021_web.pdf

**RENDEZ-VOUS EN 2022
Pour notre programme d'animations !**



*Un peu,
tous les jours...*



L'offre GPS

Les visites guidées estivales

Les cafés rando Nord

Les « Rendez-vous Nature »

Les balades méditatives Black'Oz

Les ateliers lithothérapie d'Exercices de Style

Les parcours jeux

Le jeu concours « TrouveMonGalet »

#jeumorganise

